

Formulaire pour la conception de
structure de parking

* Documentation obligatoire



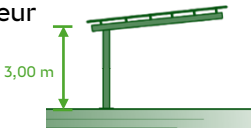

- * Clients
- * Lieu
- * Nom du projet

Observation

* Date

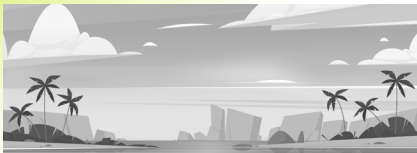
*** Documentation graphique à fournir:**

*Essentiel – Plan de mise en oeuvre des modules
ombrières et fiche technique du panneau.*

* Nombre total de modules:		Taille de module:		Longueur	mm
* Nombre de places :				Largeur	mm
				Épaisseur	mm
* Nombre de place de parking:		Mètres linéaires par ombrières		m	
Écartement poteaux	Standard (F81/F82-5m, F83-7.5m)		Autre	m	
Inclinaison	Standard (F81/F82-5°, F83-8°)		Autre	°	
Toiture métallique	Non	Étanche		Oui	0.63
		Seul SI F84			0.63 Anti-condensation
		Gouttière + habillage de rive			
		03V (5.300 mm large)			
		Pour module 1762x1134 mm			
		Hauteur			
					
Type de finition					
Galvanisé		Couleur Laquée:		Noir	
Galvanisé + Laqué				Blanc	
				Gris anthracite	
* Conditions de conception		Selon norme			
		Autres (Spécifier autres)		Vitesse du vent	Km/h
				Charge de neige	Kg/m²

ENSTALL

Zone d'installation



Zone 0



Zone IIIa



Zone IV



Zone II



Zone IIIb

* Modèle PR



F81



F82



F83

Calcul et dimensionnement des fondations

Pour les projets spéciaux, et afin de réaliser une conception adéquate des fondations, il sera obligatoire de fournir l'étude géotechnique correspondante du terrain.

Toute modification impliquant une nouvelle conception ou un nouveau calcul des fondations sera évaluée par le département technique, qui déterminera la faisabilité de la modification et, le cas échéant, les ajustements nécessaires à apporter à la conception structurelle.

Information général

- Si les conditions requises ne sont pas spécifiées, l'étude sera réalisée avec les calculs et les conditions de conceptions des produits standards, pour les autres conditions de conception, le client devra fournir toutes les informations nécessaires exigées par Sunfer
- Exigences d'assemblage de parking :
 - Les dimensions des semelles ont été obtenues pour une valeur de terrain arbitraire indiquée dans la documentation technique.
 - Les tests nécessaires doivent être effectués pour obtenir les caractéristiques de résistance du terrain. Ceux-ci doivent être obtenus par le client ou sous sa responsabilité.
 - Les fondations, selon la disponibilité et la variabilité du terrain, est sujette à changement sous la supervision d'un technicien compétent.
 - Toutes les instructions de montage et les spécifications du produit fournies par Sunfer doivent être suivies.
 - Le démontage des supports s'effectue dans l'ordre inverse du montage.



Effacer champs