

Formulario para el diseño de estructuras en cubierta

DATOS DEL PROYECTO:

Dirección de la Instalación

Observaciones

Nº total de módulos:

Tamaño del módulo:

Largo

mm

Ancho

mm

Espesor

mm

Altura instalación:

Metros

Pendiente de la cubierta:

Grados

%

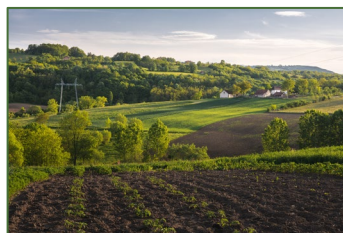
Zona de Instalación:



Zona urbana



Zona Industrial

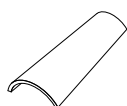


Zona Rural



Zona Costera

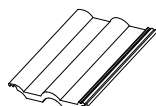
Tipo cubierta de teja



Teja curva



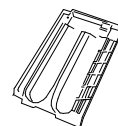
Teja mixta



Teja hormigón



Teja plana



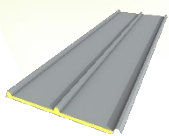
Teja alicantina



Pizarra

ENSTALL

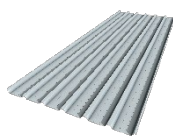
Tipo cubierta metálica



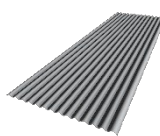
Sándwich 3 nervios



Sándwich 5 nervios



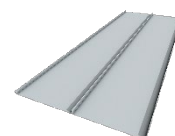
Grecada



Ondulada



Imitación teja



Junta alzada

Tipo de estructura de la edificación:



Losa de hormigón



Viga Madera



Correas metálicas



Viguetas de hormigón

Tipo de anclaje para cubierta de teja:

Con taladro en teja

Salvatejas

Tipo de anclaje para cubierta metálica:

A correas

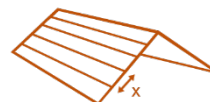
Chapa

Rail continuo

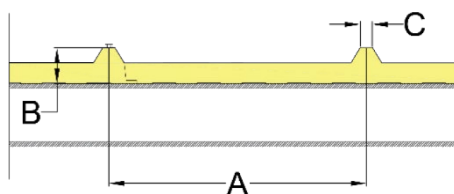
Microrail

Distancia entre correas (para madera y metálicas):

mm



Chapa Sándwich

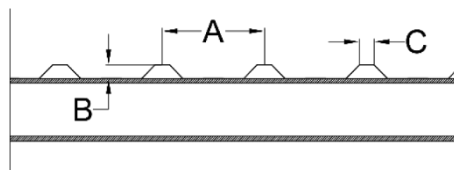


A – Distancia entre grecas mm

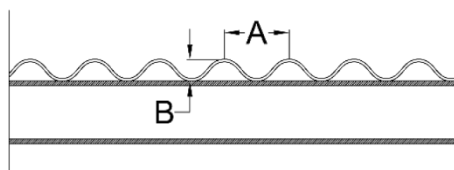
B – Altura greca mm

C- Anchura greca mm

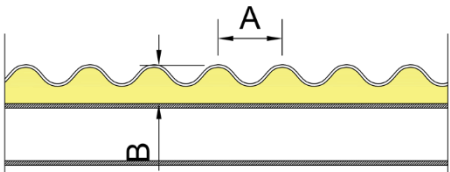
Chapa Grecada



Chapa Ondulada



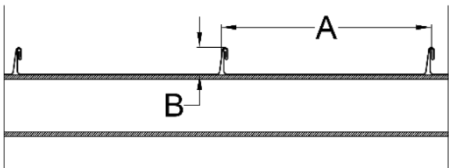
Chapa Imitación teja



- A – Distancia entre ondas mm
- B – Altura onda mm

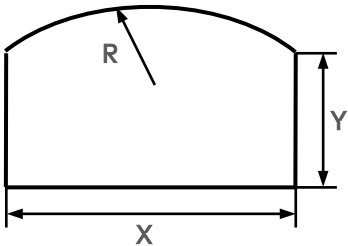
(En caso de ser fibrocemento será imprescindible adjuntar plano de pernos de anclaje existente)

Chapa junta Alzada



- A – Distancia entre juntas mm
- B – Altura junta mm

Cubierta Curva



- Y – Altura de inicio curva m
- X – Longitud de la curva m
- R – Radio de curvatura m

Condiciones de diseño (Cargas):

Según normativa

Otros (Especificar)

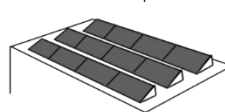
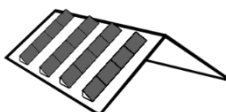
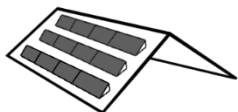
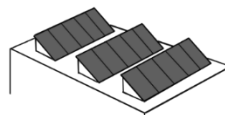
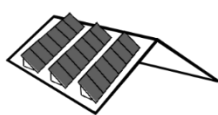
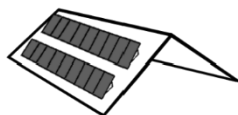
Velocidad del viento Km/h

Carga de nieve Kg/m²

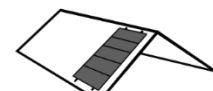
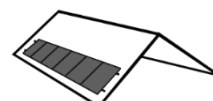
ENSTALL

Disposición:

Inclinada



Coplanar



Inclinación estructura

15°

30°



Otro (Opción bajo pedido mínimo)

Material:

Crudo

Anodizado

Lacado negro

Información General

- Si no se especifican las condiciones requeridas el estudio se realizará con los cálculos y las condiciones de diseño de los productos estándar, para otras condiciones de diseño el cliente deberá facilitar toda la información necesaria requerida por Enstall.
- Requisitos de montaje en techo:
 - Comprobar el buen estado de la cubierta y la capacidad portante de la misma.
 - La superficie del techo o cubierta debe estar limpia y seca. Las irregularidades del techo deben corregirse o eliminarse.
 - Para evitar turbulencias del viento debe mantenerse una distancia mínima de seguridad desde los bordes del techo y otros impedimentos (por ejemplo, chimeneas, respiraderos, etc.), especificados en la hoja de coeficientes de viento.
 - En cubiertas planas cuya inclinación sea superior a 3° se deberá atornillar, no lastar.
 - Se deberán respetar todas las instrucciones de montaje y especificaciones del producto proporcionadas por Enstall.
 - El desmontaje de los soportes se realiza en orden inverso al montaje.



Borrar campos



Enviar formulario