




| **SUNFER**





“Descubre un sistema versátil, diseñado para ofrecer una instalación rápida y sencilla, a un precio altamente competitivo y sin preocupaciones”



Nuestro compromiso

Marcado
ES19/86524



CERTIFIED



ES13/13899



ES22/211172

Con más de dos décadas de experiencia pionera en el mercado fotovoltaico, **Sunfer Energy** se define como un referente en diseño, cálculo y fabricación de estructuras para la instalación óptima de placas solares. Como firma española de renombre, contamos con un equipo de más de 150 profesionales comprometidos, respaldados por una larga trayectoria de innovación y excelencia en cada paso del proceso.

Nuestras instalaciones, ubicadas en Valencia y abarcando 30.000 m², son el epicentro donde convergen la creatividad y la eficiencia. Es desde aquí, donde se lleva a cabo todos los procesos de diseño, fabricación y certificación que respaldan la calidad de nuestras estructuras.

La presencia internacional de productos Sunfer se extiende a más de 30 países, consolidando nuestra reputación global y destacando la confianza depositada en nuestros productos a nivel mundial.

Contamos con la certificación de mercado CE y las normativas ISO 9001 y ISO 14001, garantizando la excelencia en el diseño y la fabricación de cada estructura, además de cumplir con las rigurosas normativas como el Eurocódigo 9 y los estándares específicos de cada país de destino, como MCS en Reino Unido y ETN en Francia.



Configuración adaptada para proyectos eficientes y simplificados



Montaje simplificado y rápido

Los kits incluyen perfilería y accesorios premontados desde fábrica, ahorrando tiempo tanto al instalador como al cliente final. Además, todos los productos son stockables, garantizando la disponibilidad inmediata.



Alta durabilidad

Cada una de las piezas está diseñada para perdurar, resistiendo incluso las condiciones climáticas más adversas, asegurando una instalación sólida y fiable a lo largo del tiempo.



Agilidad y soporte

La facilidad de montaje va de la mano de nuestros productos, respaldada por documentación técnica accesible mediante códigos QR y una asistencia técnica y servicio posventa de primera categoría.



Sistema Bulk

Para proyectos personalizados de gran formato



Soluciones a medida

Al igual que el Sistema Kit, todos los accesorios y perfilaría se sirven premontados para poder adaptarlos a cualquier proyecto de grandes obras y poder cortar la perfilaría sobrante si fuese necesario.



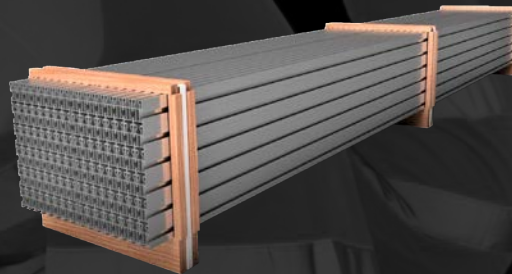
Ligero ahorro económico

El Sistema Bulk puede ser una buena elección por ofrecer precios más bajos por unidad, además permite un mayor control sobre la cantidad de piezas, sin comprometer la calidad ni la eficiencia.



Personalización integral

Cada proyecto se somete a un estudio personalizado a medida, asegurando que se utilice la cantidad exacta de material necesario, optimizando recursos y minimizando desperdicios.



Nuestras cifras

Se manifiestan a través del esfuerzo por superar los estándares de calidad

+25

AÑOS DE EXPERIENCIA EN
EL SECTOR

+160

PROFESIONALES
COMPROMETIDOS

+30K

M² DE
INSTALACIONES

30K

KITS
EN STOCK

1.5K

PUNTOS
DE VENTA

14K

PEDIDOS
REALIZADOS
EN 2023

+5GW

DE ESTRUCTURAS
INSTALADAS



SUNFER

Materiales y acabados

“Entendemos las demandas tanto del mercado residencial, como de las grandes instalaciones industriales”

Perfilería de aluminio de alta calidad

Nuestro compromiso con la excelencia nos lleva a emplear perfilería de Aluminio EN AW-6005A T6, reconocido por su resistencia y durabilidad.

Ofrecemos dos acabados distintos

Aluminio crudo y aluminio anodizado también en negro.

Protección y resistencia asegurada

El proceso de anodizado del aluminio que empleamos proporciona una capa protectora contra agentes externos.

Tornillería de acero inoxidable A2-70

Reconocida por su resistencia a la corrosión y su durabilidad en entornos desafiantes.

Aluminio Reciclado

Fabricamos con las mejores proveedores de producción de aluminio reciclado de origen europeo, asegurando así una calidad superior de la materia prima. Este compromiso reduce nuestra huella de carbono y apoya la economía circular, contribuyendo a un futuro más sostenible.

Garantía estructural y anticorrosión

Ofrecemos hasta 25 años de garantía ofreciendo a nuestros clientes la mejor experiencia y los productos más confiables del mercado.

Servicio de atención posventa

Capacitación especializada y soporte integral



Formaciones a medida

Dirigidas a cualquier público, desde capacitaciones especializadas hasta jornadas específicas de producto, técnicas de instalación y training de nuestras herramientas, tanto online, presenciales en Sunfer o cualquier lugar.



Soporte continuo

Accesibilidad vía email, teléfono y Whatsapp para resolver cualquier consulta y brindar asistencia técnica en todas las fases del proyecto.



Acceso exclusivo

Nuestra plataforma de dimensionamiento está diseñada para ayudar con el estudio de proyectos y simplificar la gestión de cotización, gracias a su informe detallado del producto.

Coplanares

Cubierta de teja

Carril continuo | 01V-250
02V

Cubierta metálica

Carril continuo | 01.1V
03V
04V
47V

Micro- Rail | 05V-450

Inclinadas

Triángulo abierto

12.1V
42V

Terreno

2 filas de módulos

31V
35V

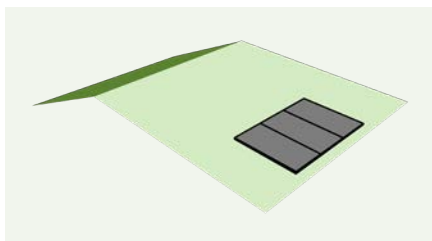
ESPECIFICACIONES

Superficie de instalación	Cubierta de teja
Superficie de anclaje	Losa de hormigón y viga de madera
Fijación de anclaje	Atornillada
Tornillería de anclaje	Tornillo doble rosca con arandela de sellado
Tamaño máximo del panel Kit	2400x1150 mm
Tamaño máximo del panel Bulk	2400x1350 mm
Espesor del panel	28-40 mm
Perfilería	Aluminio EN AW-6005A T6 (Crudo o anodizado)
Tornillería	Acero inoxidable A2-70
Junta de estanqueidad	EPDM
Velocidad máxima de carga	250 Km/h

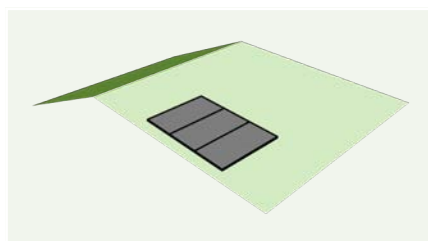
TEJAS COMPATIBLES CON LA FIJACIÓN



Mixta plana Mixta curva Curva/Árabe Hormigón Plana lisa Alicantina



Disposición módulos vertical.



Disposición módulos horizontal.

KITS

01V1-250

01V2-250

01V3-250

01V4-250

SIST. UNIÓN

S15

COMPONENTES DEL KIT



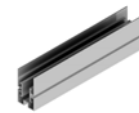
S01-250



G1



TG1



UG1



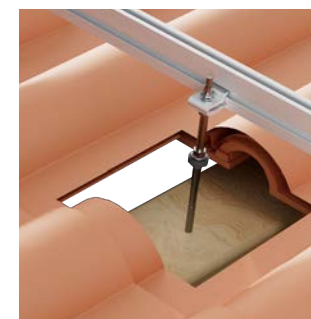
S10



S11



S13



Formato Kit



Formato Bulk

Ver manual de montaje

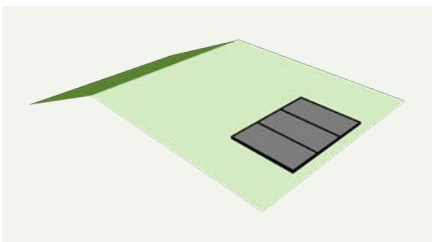
ESPECIFICACIONES

Superficie de instalación	Cubierta de teja
Superficie de anclaje	Losa de hormigón
Fijación de anclaje	Salvateja
Tornillería de anclaje	No incluida
Tamaño máximo del panel Kit	2400x1150 mm
Tamaño máximo del panel Bulk	2400x1350 mm
Espesor del panel	28-40 mm
Perfilería	Aluminio EN AW-6005A T6 (Crudo o anodizado)
Tornillería	Acero inoxidable A2-70
Velocidad máxima de carga	250 Km/h

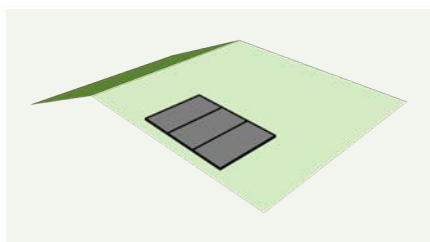
TEJAS COMPATIBLES CON LA FIJACIÓN



Mixta plana Curva/Árabe



Disposición módulos vertical.



Disposición módulos horizontal.

KITS	02V1	02V2	02V3	02V4	SIST. UNIÓN	S15
------	------	------	------	------	-------------	-----

COMPONENTES DEL KIT



Formato Kit



Formato Bulk

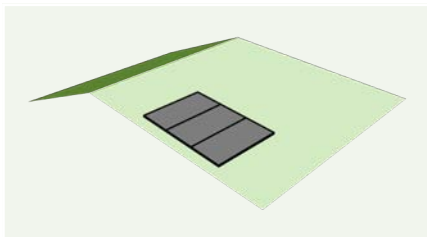


Ver manual de montaje

ESPECIFICACIONES

Superficie de instalación	Chapa metálica
Superficie de anclaje	Anclaje a correas metálicas
Fijación de anclaje	Atornillada
Tornillería de anclaje	Tornillo autotaladrante con arandela de sellado
Tamaño máximo del panel Kit	2400x1150 mm
Tamaño máximo del panel Bulk	2400x1350 mm
Espesor del panel	28-40 mm
Perfilería	Aluminio EN AW-6005A T6 (Crudo o anodizado)
Tornillería	Acero inoxidable A2-70
Junta de estanqueidad	EPDM
Velocidad máxima de carga	250 Km/h

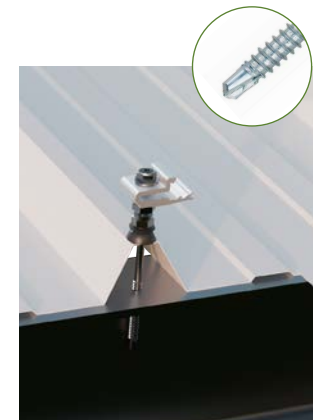
CHAPAS COMPATIBLES CON LA FIJACIÓN



Disposición módulos horizontal.

KITS	01.1V1	01.1V2	01.1V3	01.1V4	SIST. UNIÓN	S15
------	--------	--------	--------	--------	--------------------	-----

COMPONENTES DEL KIT



Formato Kit



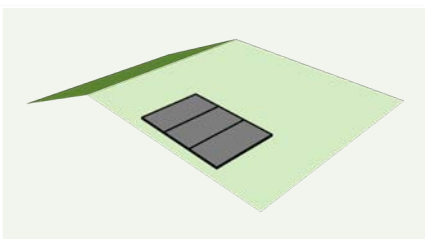
Formato Bulk

Ver manual de montaje

ESPECIFICACIONES

Superficie de instalación	Chapa metálica
Superficie de anclaje	Anclaje a correas metálicas
Fijación de anclaje	Atornillado
Tornillería de anclaje	No incluida
Tamaño máximo del panel Kit	2400x1150 mm
Tamaño máximo del panel Bulk	2400x1350 mm
Espesor del panel	28-40 mm
Perfilería	Aluminio EN AW-6005A T6 (Crudo o anodizado)
Tornillería	Acero inoxidable A2-70
Junta de estanqueidad	EPDM
Velocidad máxima de carga	Hasta 250Km/h

CHAPAS COMPATIBLES CON LA FIJACIÓN



Disposición módulos horizontal.

KITS	03V1	03V2	03V3	03V4	SIST. UNIÓN	S15
------	------	------	------	------	-------------	-----

COMPONENTES DEL KIT



Formato Kit



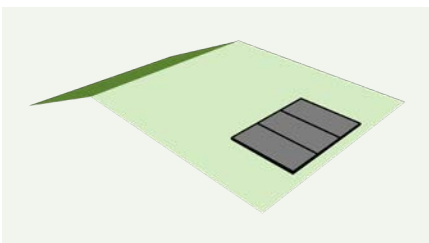
Formato Bulk

Ver manual de montaje

ESPECIFICACIONES

Superficie de instalación	Chapa metálica
Superficie de anclaje	Anclaje a chapa
Fijación de anclaje	Atornillado
Tornillería de anclaje	Tornillo cincado con arandela de sellado (S42.1)
Tamaño máximo del panel Kit	2400x1150 mm
Tamaño máximo del panel Bulk	2400x1350 mm
Espesor del panel	28-40 mm
Perfilería	Aluminio EN AW-6005A T6 (Crudo o anodizado)
Tornillería	General: Acero inoxidable A2-70 Anclaje: Acero cincado
Junta de estanqueidad	EPDM
Velocidad máxima de carga	250 Km/h

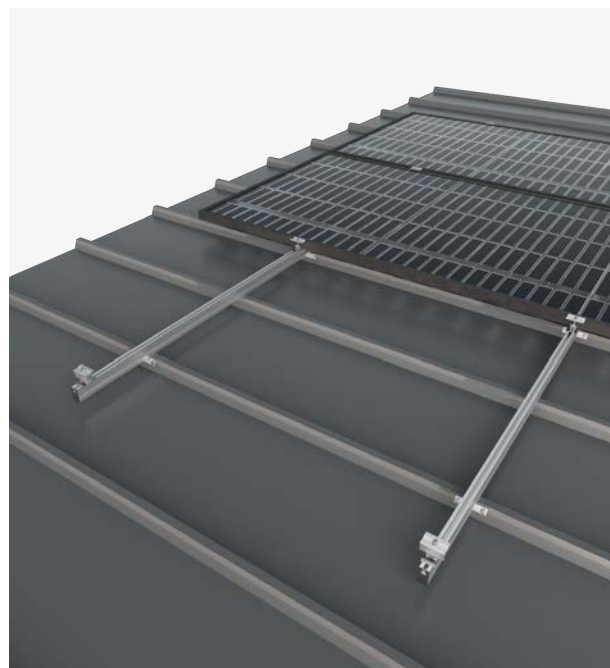
CHAPAS COMPATIBLES CON LA FIJACIÓN



Disposición módulos vertical.

KITS	04V1	04V2	04V3	04V4	SIST. UNIÓN	S15
------	------	------	------	------	-------------	-----

COMPONENTES DEL KIT



Min. 45°
Máx. 90°



Máx.
1000 mm



Min. 0,5 mm



Formato Kit



Formato Bulk

Ver manual de montaje

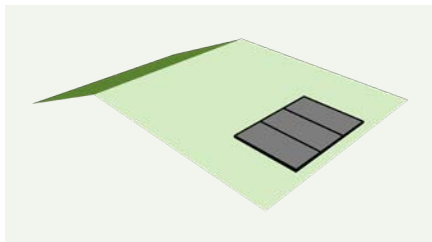
ESPECIFICACIONES

Superficie de instalación	Chapa metálica
Superficie de anclaje	Anclaje a chapa sin taladro
Fijación de anclaje	Grapado
Tamaño máximo del panel Kit	2400x1150 mm
Tamaño máximo del panel Bulk	2400x1350 mm
Espesor del panel	28-40 mm
Perfilería	Aluminio EN AW-6005A T6 (Crudo o anodizado)
Tornillería	Acero inoxidable A2-70
Velocidad máxima de carga	210 Km/h

CHAPAS COMPATIBLES CON LA FIJACIÓN



Junta alzada



Disposición módulos vertical.

KITS

47V1

47V2

47V3

47V4

SIST. UNIÓN

S15

COMPONENTES DEL KIT



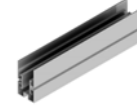
S80



G1



TG1



UG1



S10



S11



S13

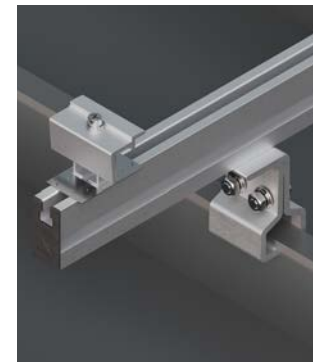
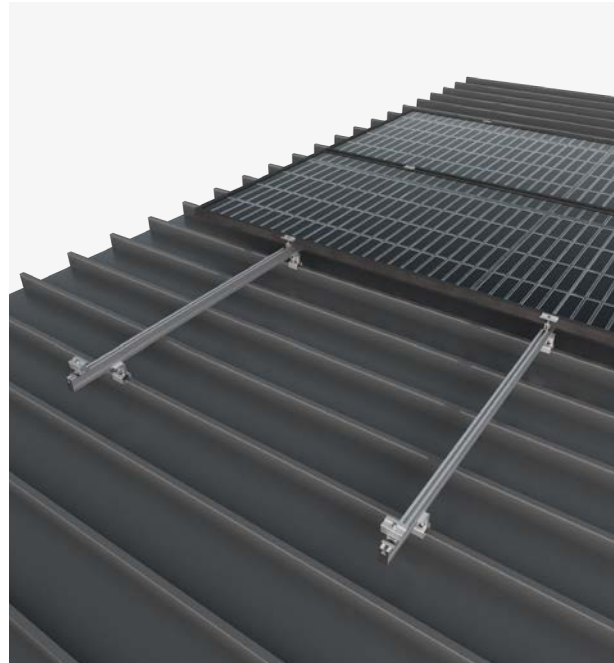


Formato Kit



Formato Bulk

Ver manual de montaje

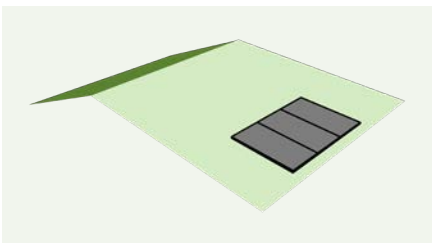
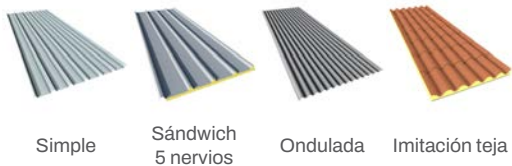


05V-450

ESPECIFICACIONES

Superficie de instalación	Chapa metálica
Superficie de anclaje	Anclaje a chapa
Fijación de anclaje	Atornillado
Tornillería de anclaje	Tornillo cincado con arandela de sellado (S42.1)
Tamaño máximo del panel Kit	2400x1350 mm
Tamaño máximo del panel Bulk	2400x1350 mm
Espesor del panel	28-40 mm
Perfilería	Aluminio EN AW-6005A T6 (Crudo o anodizado)
Tornillería	General: Acero inoxidable A2-70 Anclaje: Acero cincado
Junta de estanqueidad	TPE-S de 2 mm
Velocidad máxima de carga	250 Km/h

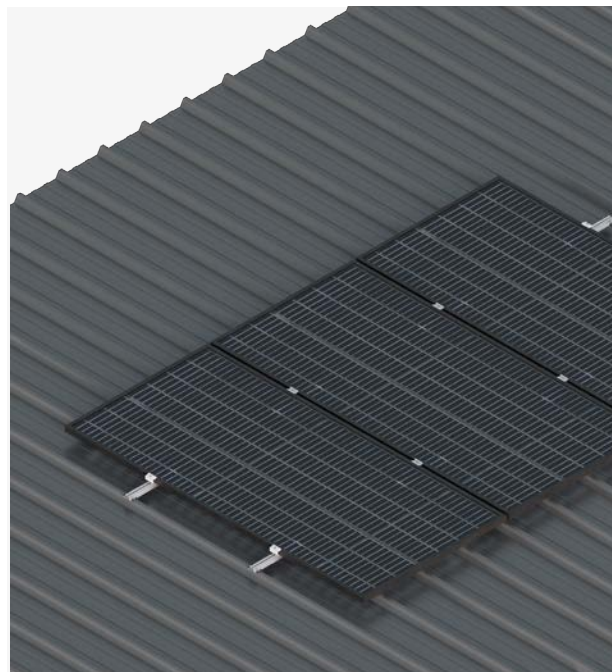
CHAPAS COMPATIBLES CON LA FIJACIÓN



Disposición módulos vertical.

KITS	05V1-450	05V2-450	05V3-450	05V4-450	05V5-450	05V6-450	05V7-450	05V8-450
------	----------	----------	----------	----------	----------	----------	----------	----------

COMPONENTES DEL KIT



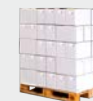
Máx.
400 mm



Mín. 0,5 mm



Formato Kit



Formato Bulk

Ver manual de montaje

ESPECIFICACIONES

Superficie de instalación	Cubierta plana de hormigón
Superficie de anclaje	Cubierta de hormigón o contrapeso de hormigón continuo
Tornillería de anclaje	No incluida
Inclinación	Regulable de 15° a 25°
Disposición del módulo	Vertical
Tamaño máximo del panel Kit	2400x1150 mm
Tamaño máximo del panel Bulk	2400x1350 mm
Espesor del panel	28-40 mm
Perfilería	Aluminio EN AW-6005A T6 (Crudo o anodizado)
Tornillería	Acero inoxidable A2-70
Velocidad máxima de carga	150 Km/h



Pata extensible con marcas de regulación de ángulo de inclinación de 15° a 25°.

KITS

12.1V1

12.1V2

12.1V3

12.1V4

SIST. UNIÓN

S15

COMPONENTES DEL KIT



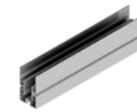
TR12.1V



G1



TG1



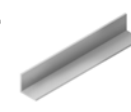
UG1



S10



S11



S08



S13



Formato Kit



Formato Bulk

Ver manual de montaje



ESPECIFICACIONES

Superficie de instalación	Cubierta plana de hormigón
Superficie de anclaje	Cubierta de hormigón
Tornillería de anclaje	No incluida
Inclinación	Estándar 15°
Disposición del módulo	Vertical
Tamaño máximo del panel Kit	2279x1150 mm
Tamaño máximo del panel Bulk	2279x1350 mm
Espesor del panel	28-40 mm
Perfilería	Aluminio EN AW-6005A T6 (Crudo o anodizado)
Tornillería	Acero inoxidable A2-70
Velocidad máxima de carga	150 Km/h

KITS

42V2

42V4

42V6

SIST. UNIÓN

S15.2

COMPONENTES DEL KIT



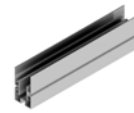
TR42V



G1



TG1



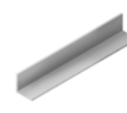
UG1



S10



S11



S08



S13



Formato Kit



Formato Bulk

Ver manual de montaje

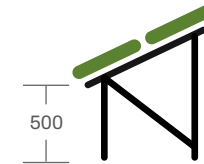
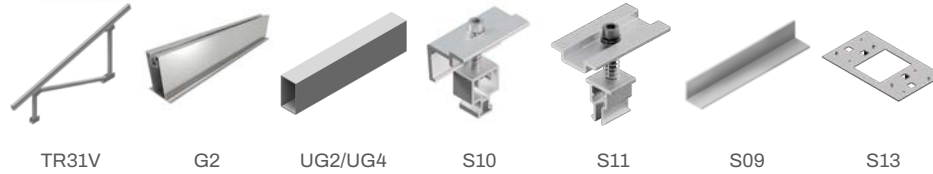


ESPECIFICACIONES

Superficie de instalación	Terreno
Superficie de anclaje	Cimentación de hormigón
Tornillería de anclaje	No incluida
Inclinación	15°
Disposición del módulo	Vertical
Tamaño máximo del panel Kit	2279x1150 mm
Espesor del panel	28-40 mm
Perfilería	Aluminio EN AW-6005A T6 (Crudo o anodizado)
Tornillería	Acero inoxidable A2-70
Velocidad máxima de carga	210 Km/h

KITS	31V4	31V6	31V8	31V10	SIST. UNIÓN	S17.2
------	------	------	------	-------	-------------	-------

COMPONENTES DEL KIT



Formato Kit

Ver manual de montaje



ESPECIFICACIONES

Superficie de instalación	Terreno
Superficie de anclaje	Terreno con hincas
Tornillería de anclaje	No incluida
Inclinación	15°
Disposición del módulo	Vertical
Tamaño máximo del panel Kit	2279x1150 mm
Espesor del panel	28-40 mm
Perfilería	Aluminio EN AW-6005A T6 (Crudo o anodizado)
Estructura de soporte	Hincas incluidas (Acero galvanizado en caliente)
Tornillería	Acero inoxidable A2-70
Velocidad máxima de carga	210 Km/h

KITS	35V4	35V6	35V8	35V10	SIST. UNIÓN	S17.2
------	------	------	------	-------	-------------	-------

COMPONENTES DEL KIT



TR35V

G2

UG2/UG4

S10

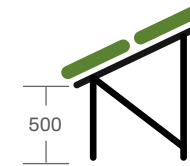
S11

S09

Hinca
(incluida en
formato Kit)




S13



Formato Kit

Ver manual de montaje



An aerial photograph of a large industrial complex, likely a refinery or chemical plant, featuring a massive roof structure with several rows of solar panels. The SUNFER logo is visible on the building's facade. The facility is surrounded by greenery and other industrial buildings.

Más de 30.000 m² de instalaciones

Proyectos

Coplanares

Cubierta metálica

Micro- Rail | 51H
61H

Inclinadas

1 Fila de módulos

53V
54V

2 Filas de módulos

55V
56V

Terreno

2 Filas de módulos

69V
70V

Marquesinas Parking

Simple | PR1

PR2

Doble | PR3

Set

S85

S87

S88

S89

S90

G7-4650

G8-4650

UG7

UG8

ESPECIFICACIONES

Superficie de instalación	Chapa metálica
Superficie de anclaje	Anclaje a chapa sin taladro
Fijación de anclaje	Grapado
Tamaño máximo del panel Bulk	2400x1350 mm
Espesor del panel	28-40 mm
Perfilería	Aluminio EN AW-6005A T6 (Crudo o anodizado)
Tornillería	Acero inoxidable A2-70

COMPONENTES



S53

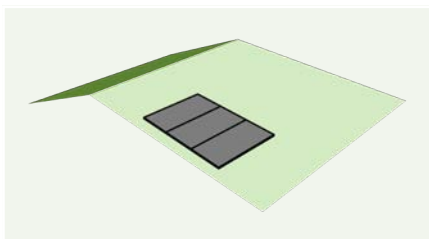


S54

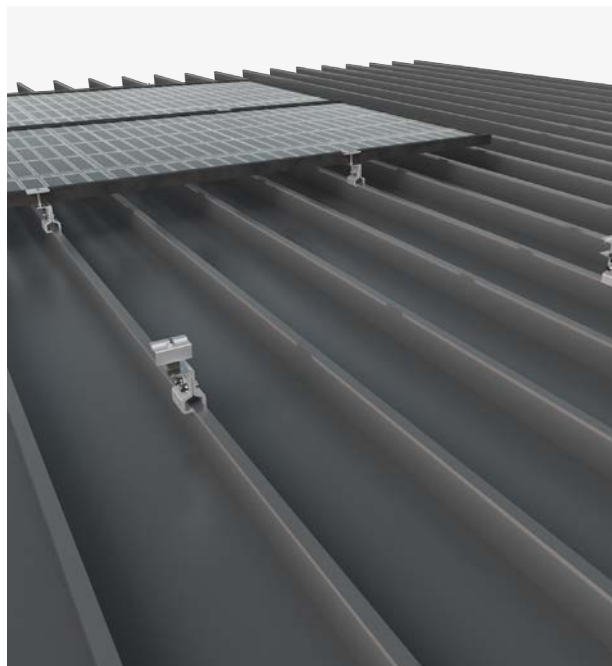
CHAPAS COMPATIBLES CON LA FIJACIÓN



Junta alzada



Disposición módulos horizontal.



Formato Bulk

[Ver manual de montaje](#)

ESPECIFICACIONES

Superficie de instalación	Chapa metálica
Superficie de anclaje	Anclaje a chapa
Fijación de anclaje	Atornillado
Tornillería de anclaje	Tornillo cincado con arandela de sellado (S42.1)
Tamaño máximo del panel Bulk	2400x1350 mm
Espesor del panel	28-40 mm
Perfilería	Aluminio EN AW-6005A T6 (Crudo o anodizado)
Tornillería	General: Acero inoxidable A2-70 Anclaje: Acero cincado

COMPONENTES



S83

S84

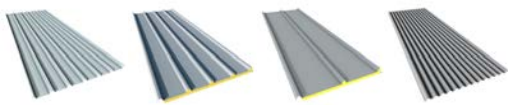


*Máx.
100 mm



Mín. 0,5 mm

CHAPAS COMPATIBLES CON LA FIJACIÓN



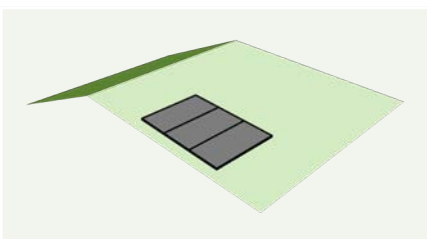
Simple

Sándwich
5 nervios

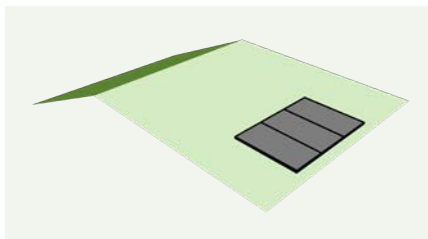
Sándwich
3 nervios

Ondulada*

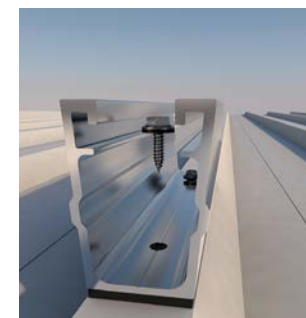
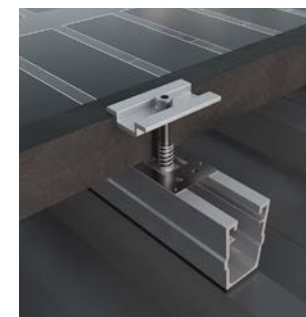
*Sólo disposición módulos en vertical



Disposición módulos horizontal.



*Disposición módulos vertical.



Formato Bulk

Ver manual de montaje

ESPECIFICACIONES

Superficie de instalación	Cubierta plana de hormigón
Superficie de anclaje	Cubierta de hormigón
Tornillería de anclaje	No incluida
Inclinación	Estándar 15°
Disposición del módulo	Vertical
Tamaño máximo del panel Bulk	2400x1350 mm
Espesor del panel	28-40 mm
Perfilería	Aluminio EN AW-6005A T6 (Crudo o anodizado)
Tornillería	Acero inoxidable A2-70

COMPONENTES



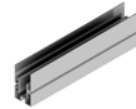
A53V



G1



TG1



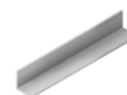
UG1



S10



S11



S08



S13



Formato Bulk

Ver manual de montaje



ESPECIFICACIONES

Superficie de instalación	Cubierta plana de hormigón
Superficie de anclaje	Cubierta de hormigón
Tornillería de anclaje	No incluida
Inclinación	Estándar 15°
Disposición del módulo	Vertical
Tamaño máximo del panel Bulk	2400x1350 mm
Espesor del panel	28-40 mm
Perfilería	Aluminio EN AW-6005A T6 (Crudo o anodizado)
Tornillería	Acero inoxidable A2-70

COMPONENTES



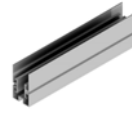
A54V



G1



TG1



UG1



S10



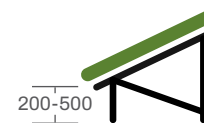
S11



S08



S13



Formato Bulk

Ver manual de montaje

ESPECIFICACIONES

Superficie de instalación	Cubierta plana de hormigón
Superficie de anclaje	Cubierta de hormigón
Tornillería de anclaje	No incluida
Inclinación	Estándar 15°
Disposición del módulo	Vertical
Tamaño máximo del panel Bulk	2400x1350 mm
Espesor del panel	28-40 mm
Perfilería	Aluminio EN AW-6005A T6 (Crudo o anodizado)
Tornillería	Acero inoxidable A2-70

COMPONENTES



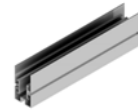
A55V



G1



TG1



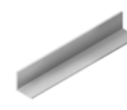
UG1



S10



S11



S08

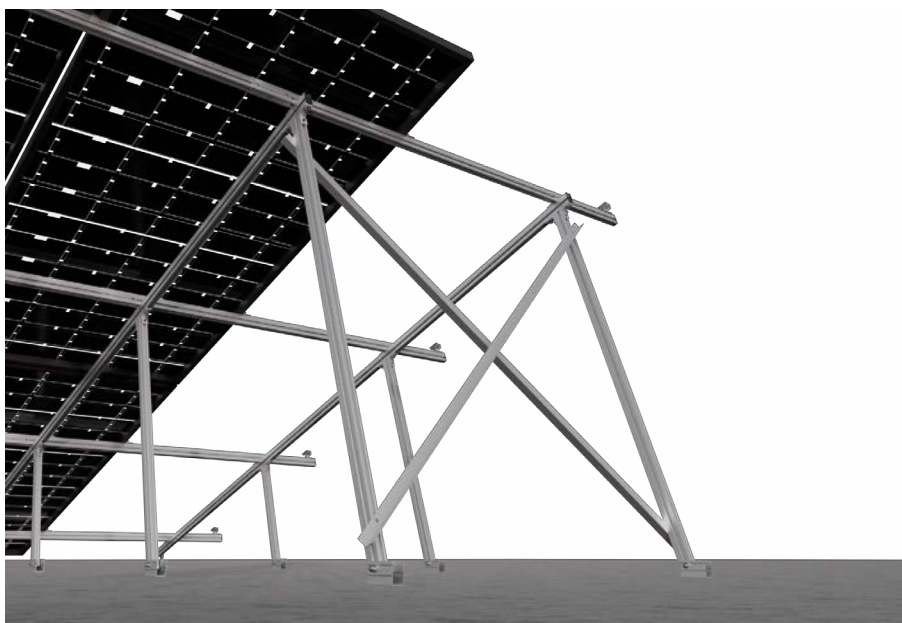


S13



Formato Bulk

Ver manual de montaje



ESPECIFICACIONES

Superficie de instalación	Cubierta plana de hormigón
Superficie de anclaje	Cubierta de hormigón
Tornillería de anclaje	No incluida
Inclinación	Estándar 15°
Disposición del módulo	Vertical
Tamaño máximo del panel Bulk	2400x1350 mm
Espesor del panel	28-40 mm
Perfilería	Aluminio EN AW-6005A T6 (Crudo o anodizado)
Tornillería	Acero inoxidable A2-70

COMPONENTES



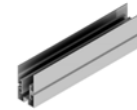
A56V



G1



TG1



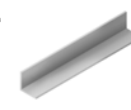
UG1



S10



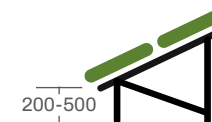
S11



S08



S13

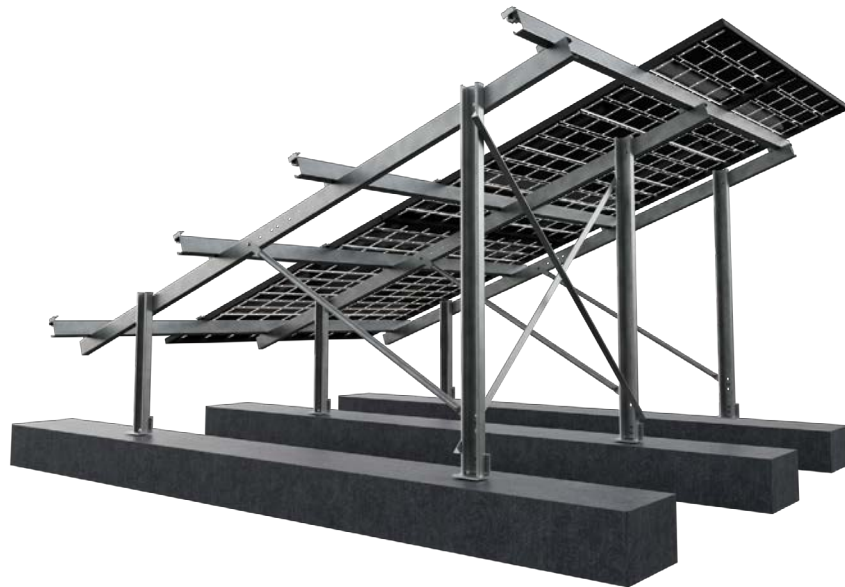


Formato Bulk

Ver manual de montaje

ESPECIFICACIONES

Superficie de instalación	Terreno
Superficie de anclaje	Cimentación de hormigón
Tamaño máximo del panel Bulk	2400x1350 mm
Espesor del panel	28-40 mm
Inclinación	5°-35°
Tornillería de anclaje	No incluida
Perfilería	Acero
Tornillería	Acero inoxidable A2-70



COMPONENTES



TR69V



Correa



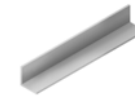
Unión Correa



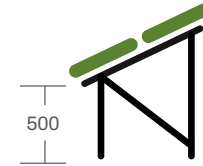
Presor Lateral



Presor Central



Arriostramiento



Formato Bulk

Ver manual de montaje

ESPECIFICACIONES

Superficie de instalación	Terreno
Superficie de anclaje	Terreno con hincas
Tamaño máximo del panel Bulk	Desde 1700 mm a 2500 mm
Espesor del panel	28-40 mm
Inclinación	5°-35°
Estructura de soporte	Hincas
Perfilería	Acero
Tornillería	Acero inoxidable A2-70

COMPONENTES



TR70V



Correa



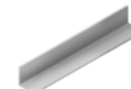
Unión Correa



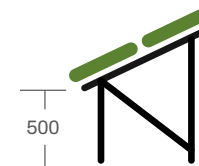
Presor Lateral



Presor Central



Arriostramiento



Formato Bulk

Ver manual de montaje

Set

Crea tu solución de manera versátil y eficiente.

Configura tu solución a medida mediante todos los componentes disponibles en nuestra gama Set.



Fácil



Sencillo



Flexible

COMPONENTES



S85



S87



S88



S89



S90



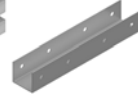
G7-4650



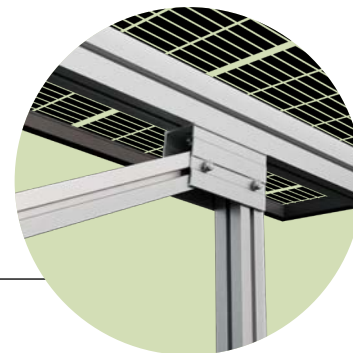
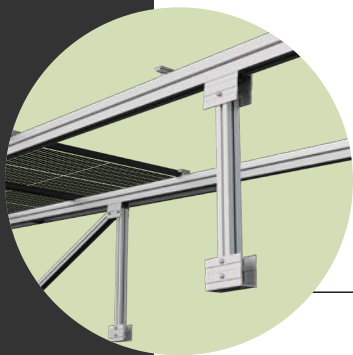
G8-4650



UG7



UG8



Formato Bulk

ESPECIFICACIONES

Descripción	Marquesina para aparcamiento con acceso NORTE
Superficie de anclaje	Hormigón
Tornillos de anclaje	Opcional - Acero galvanizado en caliente CP1
Inclinación	5°
Disposición de los módulos	Vertical y Horizontal
Distancia entre pilares	5 m
Tamaño máximo del panel Bulk	2400x1350 mm
Espesor del panel	28-40 mm
Materiales de la estructura principal	Acero galvanizado en caliente grado S275
Tornillos de la estructura principal	Acero inoxidable A2-70
Características de la chapa	Con chapa metálica: Espesor de chapa disponible en: 0,5 mm / 0,63 mm / 0,63 mm anticóndensación Sin chapa metálica
Estructuras fotovoltaica con chapa	61H / 62V / 05V / 05.1V
Estructuras fotovoltaica sin chapa	G3
Perfil	Aluminio EN AW 6005 A T6 (en crudo o anodizado)
Tornillería	Acero inoxidable A2-70



Opción con chapa metálica.



Opción sin chapa metálica.

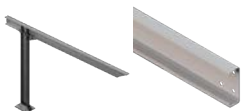


Formato Bulk

Ver manual montaje PR1 con chapa

Ver manual montaje PR1 sin chapa

COMPONENTES



Pilar y vigas



Correas

PIEZAS OPCIONALES



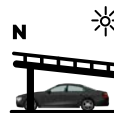
Chapa metálica



CP1

ESPECIFICACIONES

Descripción	Marquesina para aparcamiento con acceso SUR
Superficie de anclaje	Hormigón
Tornillos de anclaje	Opcional - Acero galvanizado en caliente CP1
Inclinación	5°
Disposición de los módulos	Vertical y Horizontal
Distancia entre pilares	5 m
Tamaño máximo del panel Bulk	2400x1350 mm
Espesor del panel	28-40 mm
Materiales de la estructura principal	Acero galvanizado en caliente grado S275
Tornillos de la estructura principal	Acero inoxidable A2-70
Características de la chapa	Con chapa metálica: Espesor de chapa disponible en: 0,5 mm / 0,63 mm / 0,63 mm anticondensación Sin chapa metálica
Estructuras fotovoltaica con chapa	61H / 62V / 05V / 05.1V
Estructuras fotovoltaica sin chapa	G3
Perfil	Aluminio EN AW 6005 A T6 (en crudo o anodizado)
Tornillería	Acero inoxidable A2-70



Opción con chapa metálica.



Opción sin chapa metálica.

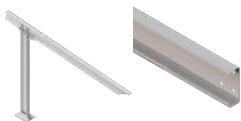


Formato Bulk

Ver manual montaje
PR2 con chapa

Ver manual montaje
PR2 sin chapa

COMPONENTES



Pilar y vigas



Correas

PIEZAS OPCIONALES



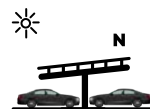
Chapa metálica



CP1

ESPECIFICACIONES

Descripción	Marquesina para aparcamiento doble acceso
Superficie de anclaje	Hormigón
Tornillos de anclaje	Opcional - Acero galvanizado en caliente CP1
Inclinación	5°
Disposición de los módulos	Vertical y Horizontal
Distancia entre pilares	5 m
Tamaño máximo del panel Bulk	2400x1350 mm
Espesor del panel	28-40 mm
Materiales de la estructura principal	Acero galvanizado en caliente grado S275
Tornillos de la estructura principal	Acero inoxidable A2-70
Características de la chapa	Con chapa metálica: Espesor de chapa disponible en: 0,5 mm / 0,63 mm / 0,63 mm anticondensación Sin chapa metálica
Estructuras fotovoltaica con chapa	61H / 62V / 05V / 05.1V
Estructuras fotovoltaica sin chapa	G3
Perfil	Aluminio EN AW 6005 A T6 (en crudo o anodizado)
Tornillería	Acero inoxidable A2-70

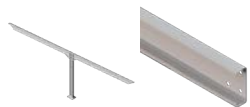


Opción con chapa metálica.



Opción sin chapa metálica.

COMPONENTES



Pilar y vigas



Correas

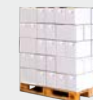
PIEZAS OPCIONALES



Chapa metálica



CP1



Formato Bulk

Ver manual montaje
PR3 con chapa

Ver manual montaje
PR3 sin chapa



Kits

Cubierta teja - Carril continuo



Ref	Vol. (mm)	Peso (kg)
01V1-250	1480x140x80	3,90
01V2-250	1550x200x80	6,50
01V3-250	1950x200x80	9,00
01V4-250	1950x200x85	11,40



Ref	Vol. (mm)	Peso (kg)
02V1	1480x140x80	4,30
02V2	1550x200x80	6,80
02V3	1950x200x80	9,37
02V4	1950x200x85	12,44

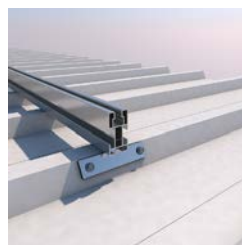
Cubierta chapa metálica - Carril continuo



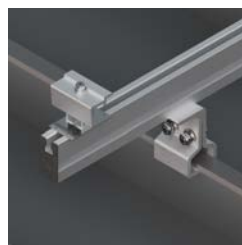
Ref	Vol. (mm)	Peso (kg)
01.1V1	1480x140x80	4,98
01.1V2	1550x200x80	6,15
01.1V3	1950x200x80	8,45
01.1V4	1950x200x120	10,78



Ref	Vol. (mm)	Peso (kg)
03V1	1480x140x80	3,60
03V2	1550x200x80	6,10
03V3	1950x200x80	8,60
03V4	1950x200x85	10,90



Ref	Vol. (mm)	Peso (kg)
04V1	1480x140x80	3,20
04V2	1550x200x80	5,80
04V3	1950x200x80	8,10
04V4	1950x200x85	10,60



Ref	Vol. (mm)	Peso (kg)
47V1	1480x140x80	3,70
47V2	1480x140x80	3,97
47V3	1950x200x85	6,40
47V4	1950x200x120	12,27



Formato Kit

Kits

Cubierta chapa metálica - Micro-rail



Ref	Vol. (mm)	Peso (kg)
05V1-450	600x200x80	1,74
05V2-450	600x200x80	2,38
05V3-450	600x200x80	3,02
05V4-450	600x200x80	3,67
05V5-450	600x200x160	4,41
05V6-450	600x200x160	5,05
05V7-450	600x200x160	5,69
05V8-450	600x200x160	6,33

Inclinadas para cubierta - Triángulo abierto

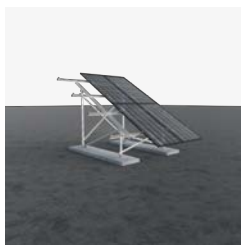


Ref	Vol. (mm)	Peso (kg)
12.1V1	1950x200x80	10,21
12.1V2	1950x200x85	11,23
12.1V3	1950x200x220	16,80
12.1V4	1950x200x220	19,16



Ref	Vol. (mm)	Peso (kg)
42V2	2390x200x220	20,80
42V4	2390x200x220	25,60
42V6	2390x200x340	37,20

Inclinadas para terreno - 2 filas de módulos



Ref	Vol. (mm)	Peso (kg)
31V4	3600x430x430	49,00
31V6	3600x430x430	54,00
31V8	3600x430x430	61,00
31V10	3600x430x430	81,00



Ref	Vol. (mm)	Peso (kg)
35V4	3600x430x430	86,00
35V6	3600x430x430	91,00
35V8	3600x430x430	99,00
35V10	3600x430x500	136,00



Formato Kit

Kits

Kits de unión



Ref. S15 – S15.2 Kits de unión para disposición de módulos en vertical.

Kit de unión para unir un Kit con otro para formar filas más largas. Válido para soportes en disposición vertical de los módulos.

Ref. S15

El kit se compone de 2 uniones UG1 + 2 presores centrales S11.

Ref. S15.2

El kit se compone de 4 uniones UG1 + 4 presores centrales S11.

Ref	Unidades	Vol. (mm)	Peso (kg)
S15	1	175x100x60	0,80
S15.2	1	280x105x65	1,60

S15

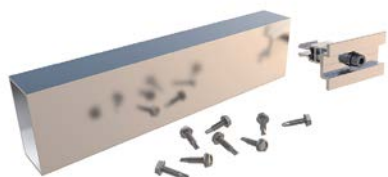
S15.2

Kits compatibles con S15	01V-250	02V	01.1V	03V	04V	12.1V	47V
--------------------------	---------	-----	-------	-----	-----	-------	-----

Kits compatibles con S15.2	42V
----------------------------	-----



Formato Kit



Ref. S17.2 Kit de unión para disposición de módulos en vertical.

Kit de unión para unir un Kit con otro para formar filas más largas. Válido para soportes en disposición vertical de los módulos.

Ref. S17.2

El kit se compone de 4 uniones UG2/UG4 + 4 presores centrales S11.

Ref	Unidades	Vol. (mm)	Peso (kg)
S17.2	1	420x105x65	2,40

Kits compatibles con S17.2	31V	35V
----------------------------	-----	-----

Fijaciones para cubierta de teja



Ref	Unidades	Vol. (mm)	Peso (kg)
S01-250	20	400x200x80	3,94



Ref	Unidades	Vol. (mm)	Peso (kg)
S02	20	400x200x250	5,80

Fijaciones para cubierta metálicas



Ref	Unidades	Vol. (mm)	Peso (kg)
S01.1	20	400x200x80	2,83



Ref	Unidades	Vol. (mm)	Peso (kg)
S03	20	400x200x80	3,07



Ref	Unidades	Vol. (mm)	Peso (kg)
S03-M10	20	400x200x80	3,07



Ref	Unidades	Vol. (mm)	Peso (kg)
S04	20	175x100x60	1,10



Ref	Unidades	Vol. (mm)	Peso (kg)
S05-450	20	600x200x160	7,16



Ref	Unidades	Vol. (mm)	Peso (kg)
S53	8	400x200x80	2,62



Ref	Unidades	Vol. (mm)	Peso (kg)
S54	20	400x200x250	5,84



Ref	Unidades	Vol. (mm)	Peso (kg)
S61	20	400x200x120	3,78



Ref	Unidades	Vol. (mm)	Peso (kg)
S80	20	400x200x120	4,60



Ref	Unidades	Vol. (mm)	Peso (kg)
S83	8	400x200x80	2,03



Ref	Unidades	Vol. (mm)	Peso (kg)
S84	20	400x200x120	4,70



Formato Bulk

Bulk

Triángulos para cubierta



Ref	Inclinación	Unidades	Vol. (mm)	Peso (kg)
TR09V	15°	10	2000x420x110	23,60




Ref	Inclinación	Unidades	Vol. (mm)	Peso (kg)
TR12.1V	15° - 25°	10	2000x420x110	26,40



Ref	Inclinación	Unidades	Vol. (mm)	Peso (kg)
TR42V	15°	5	2390x200x340	36,70

Arriostramientos



Ref	Unidades	Vol. (mm)	Peso (kg)
S08-1900	10	S.C.* < 2400	5,00

*Sin caja.



Ref	Unidades	Vol. (mm)	Peso (kg)
S08-2600	10	S.C.* < 2400	8,00

*Sin caja.

Uniones



Ref	Unidades	Vol. (mm)	Peso (kg)
UG1	25	400x200x120	3,60



Ref	Unidades	Vol. (mm)	Peso (kg)
UG6	25	400x200x80	1,00

Presores



Ref	Unidades	Vol. (mm)	Peso (kg)
S10	100	400x200x250	5,93



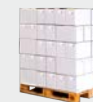
Ref	Unidades	Vol. (mm)	Peso (kg)
S10.3	100	400x200x250	3,96



Ref	Unidades	Vol. (mm)	Peso (kg)
S11	100	400x200x120	4,60



Ref	Unidades	Vol. (mm)	Peso (kg)
S11.3	100	400x200x120	5,53



Formato Bulk

Bulk

Perfiles




Ref	Unidades	Vol. (mm)	Peso (kg)
G1-4650	96	4650x500x500	371




Ref	Unidades	Vol. (mm)	Peso (kg)
G6-4650	96	4650x500x500	240


Tornillería




Ref	Longitud (mm)	Unidades	Vol. (mm)	Peso (kg)
S42.1	5,5x25	100	175x100x60	0,70




Ref	Longitud (mm)	Unidades	Vol. (mm)	Peso (kg)
S42.2	5,5x70	50	175x100x60	0,59



Ref	Longitud (mm)	Unidades	Vol. (mm)	Peso (kg)
S42.3	6,3x90	50	175x100x60	0,93



Ref	Longitud (mm)	Unidades	Vol. (mm)	Peso (kg)
S43	5,5x25	100	175x100x60	1,20



Ref	Longitud (mm)	Unidades	Vol. (mm)	Peso (kg)
S52	6x70	50	175x100x60	0,49



Ref	Unidades	Vol. (mm)	Peso (kg)
S68	40	175x100x60	0,85



Ref	Unidades	Vol. (mm)	Peso (kg)
S69	40	280x105x65	0,91



Ref	Unidades	Vol. (mm)	Peso (kg)
S44	40	280x105x65	1,41



Formato Bulk

Bulk

Accesorios para triángulos



Ref	Unidades	Vol. (mm)	Peso (kg)
A53V	1	175x100x60	1.01



Ref	Unidades	Vol. (mm)	Peso (kg)
A54V	1	280x105x65	0.45



Ref	Unidades	Vol. (mm)	Peso (kg)
A55V	1	280x105x65	0.72



Ref	Unidades	Vol. (mm)	Peso (kg)
A56V	1	280x105x65	1.05



Formato Bulk

Taco químico y tamiz



Ref	Unidades	Vol. (mm)	Peso (kg)
S74	15	270x210x265	9,50



Ref	Unidades	Vol. (mm)	Peso (kg)
S75-85	100	400x200x120	0.56



Ref	Unidades	Vol. (mm)	Peso (kg)
S75-130	100	680x185x90	0.76

Tomatierras



Ref	Unidades	Vol. (mm)	Peso (kg)
S13	50	175x100x60	0,40



Ref	Unidades	Vol. (mm)	Peso (kg)
S13.3	50	175x100x60	0,40

Black End



Ref	Unidades	Vol. (mm)	Peso (kg)
BE	40	400x200x250	2.20

Anclaje microinversor



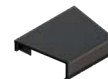
Ref	Unidades	Vol. (mm)	Peso (kg)
S79	40	280x105x65	0,96

Tapa perfil



Ref	Unidades	Vol. (mm)	Peso (kg)
TG1	40	280x105x65	0,20

Clip drenaje



Ref	Unidades	Vol. (mm)	Peso (kg)
CD	40	420x105x65	0,33



Formato Bulk

Unlimited

Clip pasacable



Ref	Unidades	Vol. (mm)	Peso (kg)
CP	40	420x105x65	0,38
	100	400x200x80	0,99

Bird Blocker



Ref	Unidades	Vol. (mm)	Peso (kg)
BB125	60	530x380x110	4,62



Ref	Unidades	Vol. (mm)	Peso (kg)
BB200	60	530x380x110	5,54

Otros accesorios



Ref	Unidades	Vol. (mm)	Peso (kg)
BB-Tool	1	230x155x30	0,14



Ref	Unidades	Vol. (mm)	Peso (kg)
BBclip30	50	Sin caja	0,14
BBclip35	50	Sin caja	0,14



Formato Bulk

Set

Fijaciones para soluciones a medida



Ref	Unidades	Vol. (mm)	Peso (kg)
S85	20	400x200x120	4,00



Ref	Unidades	Vol. (mm)	Peso (kg)
S87	20	280x105x65	2,06



Ref	Unidades	Vol. (mm)	Peso (kg)
S88	20	280x105x65	1,59



Ref	Unidades	Vol. (mm)	Peso (kg)
S89	20	280x105x65	1,22



Ref	Unidades	Vol. (mm)	Peso (kg)
S90	20	400x200x250	6,34

Perfiles

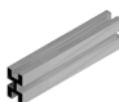


Ref	Unidades	Vol. (mm)	Peso (kg)
G7-4650	48	4650x500x650	337,48



Ref	Unidades	Vol. (mm)	Peso (kg)
G8-4650	56	4650x500x500	337,74

Uniones perfiles



Ref	Unidades	Vol. (mm)	Peso (kg)
UG7	10	400x200x250	5,69



Ref	Unidades	Vol. (mm)	Peso (kg)
UG8	10	600x200x160	4,71



Formato Bulk



Más de 30.000 Kits en stock.

En Sunfer Energy nos comprometemos con un futuro sostenible.

**“Cada kilovatio instalado
nos acerca a un mundo más verde”**

Nuestros productos no solo están diseñados para contribuir con la eficiencia energética, sino que también reflejan nuestro compromiso con el medio ambiente, al utilizar aluminio reciclado e impulsar la economía circular.





Camino de la Dula s/n | 46687 | Albalat de la Ribera | Valencia – Spain
info@sunferenergy.com | +34 962 49 23 22 | sunferenergy.com