

2025



SUNFER
AN ENSTALL BRAND



“Scoprite un sistema versatile, progettato per offrire un’installazione facile e veloce, a un prezzo altamente competitivo e senza preoccupazioni.”

Indice



Sunfer si riserva il diritto di apportare modifiche.
Le illustrazioni dei prodotti sono esempi e possono differire dall'originale.

Il nostro impegno

Marchio
ES19/86524



CERTIFIED



ES13/13899



ES22/211172



Con oltre due decenni di esperienza pionieristica nel mercato del fotovoltaico, Sunfer Energy è definita come un punto di riferimento nella progettazione, calcolo e produzione di strutture per l'installazione ottimale di pannelli solari. Come rinomata azienda spagnola, disponiamo di un team di oltre 150 professionisti impegnati, supportati da una lunga storia di innovazione ed eccellenza in ogni fase del processo.

I nostri stabilimenti, situati a Valencia su una superficie di 30.000 m², sono l'epicentro in cui convergono creatività ed efficienza. Da qui partono tutti i processi di progettazione, produzione e certificazione che garantiscono la qualità delle nostre strutture.

La presenza internazionale dei prodotti SUNFER si estende a più di 30 Paesi, consolidando la nostra reputazione globale e sottolineando la fiducia riposta nei nostri prodotti in tutto il mondo.

Abbiamo il marchio CE, le certificazioni ISO 9001 e ISO 14001 e il test UL su un'ampia gamma di prodotti, garantendo l'eccellenza nella progettazione e nella produzione di ogni struttura.

Inoltre, siamo conformi a normative rigorose come l'Eurocodice 9 e agli standard specifici di ciascun Paese di destinazione, come l'MCS nel Regno Unito e l'ETN in Francia.

Configurazione su misura per progetti efficienti e semplificati



Montaggio semplificato

I kit comprendono profili e accessori preassemblati in fabbrica, con un risparmio di tempo sia per l'installatore che per il cliente finale. Inoltre, tutti i prodotti sono disponibili a magazzino, garantendo una disponibilità immediata.



Elevata durata

Ogni singolo componente è progettato per durare nel tempo, per resistere anche alle condizioni atmosferiche più avverse e per garantire un'installazione solida e affidabile nel tempo.



Agilità e assistenza completa

La facilità di montaggio va di pari passo con i nostri prodotti, supportati da una documentazione tecnica accessibile tramite codici QR e da un'assistenza tecnica e un servizio post-vendita di prim'ordine.

Per progetti personalizzati di grande formato



Soluzioni su misura

Come per il Sistema Kit, tutti gli accessori e i profili vengono forniti preassemblati in modo da poter essere adattati a qualsiasi progetto di costruzione di grandi dimensioni e, se necessario, i profili in eccesso possono essere tagliati.



Leggero risparmio sui costi

Il sistema Sfuso può essere una buona scelta in quanto offre prezzi unitari più bassi e consente un maggiore controllo sulla quantità di pezzi, senza compromettere la qualità o l'efficienza.



Personalizzazione integrale

Ogni progetto è sottoposto a uno studio personalizzato che garantisce l'utilizzo dell'esatta quantità di materiale necessario, ottimizzando le risorse e riducendo al minimo gli sprechi.

Materiali e finiture

“Comprendiamo le esigenze del mercato residenziale e dei grandi impianti industriali.”

Profili in alluminio di alta qualità

Il nostro impegno per l'eccellenza ci porta a utilizzare profili in alluminio EN AW 6005A-T6, rinomati per la loro resistenza e durata.

Offriamo due diverse finiture:

Alluminio grezzo e Alluminio anodizzato, anche in nero.

Protezione e resistenza assicurate:

Il processo di anodizzazione dell'alluminio che utilizziamo fornisce uno strato protettivo contro gli agenti esterni.

Viti in acciaio inox A2

Rinomato per la sua resistenza alla corrosione e alla durata in ambienti difficili.

100% made in Spain con materiali europei

Produciamo interamente in Spagna, utilizzando materiali provenienti dall'Europa. In questo modo, sosteniamo la nostra politica di qualità collaborando solo con le migliori aziende produttrici di alluminio, garantendo così una qualità superiore della materia prima.

Garanzia strutturale e anticorrosione

Offriamo fino a 25 anni di garanzia, offrendo ai nostri clienti la migliore esperienza e i prodotti più affidabili del mercato.

I nostri dati

Si manifesta attraverso l'impegno a superare gli standard di qualità

+25

ANNI DI ESPERIENZA
NEL SETTORE

+150

PROFESSIONISTI
IMPEGNATI

+30K

m2 DI
INSTALLAZIONI

+1K

MW INSTALLATI CON LE
NOSTRE STRUTTURE
ENTRO IL 2024

30K

KITS
IN STOCK

+800

PUNTI
VENDITA

12K

ORDINI EFFETTUATI
NEL 2024

1,5K

DI STRUTTURE
FABBRICATE

Promuoviamo l'economia circolare

Sunfer Energy si impegna per un futuro sostenibile.

“Ogni chilowatt installato ci avvicina a un mondo più verde e sostenibile”

I nostri prodotti non solo sono progettati per contribuire all'efficienza energetica, ma riflettono anche il nostro impegno nei confronti dell'ambiente grazie all'utilizzo di alluminio riciclato di provenienza locale.

Formazione specializzata e assistenza completa



Formazione su misura

Rivolti a qualsiasi tipo di pubblico, dalla formazione specialistica a workshop specifici sui prodotti, alle tecniche di installazione e alla formazione sui nostri strumenti, sia online che di persona presso Sunfer o altrove.



Assistenza continua

Accessibilità via e-mail, telefono e Whatsapp per risolvere qualsiasi dubbio e fornire assistenza tecnica in tutte le fasi del progetto.



Accesso esclusivo

La nostra piattaforma di dimensionamento è pensata per aiutare lo studio dei progetti, semplificare la gestione dei preventivi, grazie al suo rapporto dettagliato sui prodotti.

Coperture in tegole

Profilo continuo

01V-250-PN-IT 01V-300-PN-IT 01V-350-PN-IT 02V-PN-IT 02.1V-PN-IT 02.3V-PN-IT 02.4V-PN-IT

Coperture metalliche

Profilo continuo

01.1V-IT 03V-IT 04V-BI-IT

Microrotaia

05V-BI-IT 07H-BI-IT 61H-BI-IT 62V-BI-IT

93V-IT 94V-IT

Coperte leggere

95V-IT

S96-IT

01V-250-PN-IT Coperture in tegole - Profilo continuo

SPECIFICHE

Superficie di installazione	Coperture in tegole
Superficie di ancoraggio	Lastra di calcestruzzo e travi di legno
Fissaggio	Avvitato
Viti di ancoraggio	Vite a doppio filetto con rondella di tenuta
Dimensioni massime del pannello Kit	2400x1150 mm
Dimensioni massime del pannello Sfuso	2400x1350 mm
Spessore del pannello	28-40 mm
Profili	Alluminio EN AW-6005A T6 (Grezzo, anodizzato o laccato)
Viti	Acciaio inox A2-70
Guarnizione di tenuta	EPDM

COMPONENTI



S01-250-IT

G1-IT

TG1

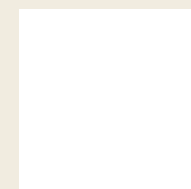
UG1-IT

S10-B-IT

S11-B-IT

S13

Vedere documentazione



Formati di vendita



Formato Kit



Formato Sfuso



Disponibile
Sunfer Project

TEGOLE COMPATIBILI CON IL FISSAGGIO



Curva/Araba

Mista piana

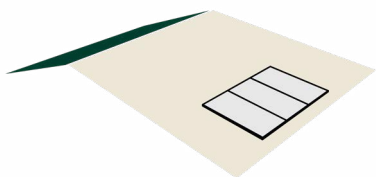
Mista curva

Calcestruzzo

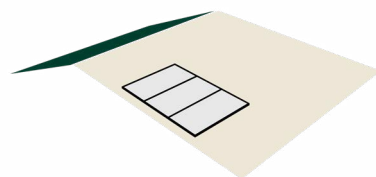
Piana

Piana
Alicantina

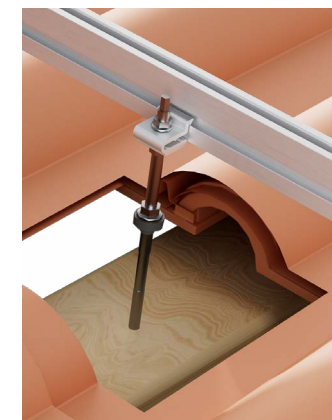
DISPOSIZIONI COMPATIBILI DEI MODULI



Disposizione verticale dei moduli.



Disposizione orizzontale dei moduli.



01V-300-PN-IT Coperture in tegole - Profilo continuo

SPECIFICHE

Superficie di installazione	Coperture in tegole
Superficie di ancoraggio	Lastra di calcestruzzo e travi di legno
Fissaggio	Avvitato
Viti di ancoraggio	Vite a doppio filetto con rondella di tenuta
Dimensioni massime del pannello Kit	2400x1150 mm
Dimensioni massime del pannello Sfuso	2400x1350 mm
Spessore del pannello	28-40 mm
Profili	Alluminio EN AW-6005A T6 (Grezzo, anodizzato o laccato)
Viti	Acciaio inox A2-70
Guarnizione di tenuta	EPDM

COMPONENTI



S01-300-IT

G1-IT

TG1

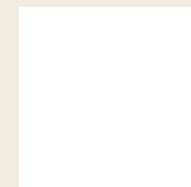
UG1-IT

S10-B-IT

S11-B-IT

S13

Vedere documentazione



Formati di vendita



Formato Kit



Formato Sfuso



Disponibile
Sunfer Project

TEGOLE COMPATIBILI CON IL FISSAGGIO



Curva/Araba

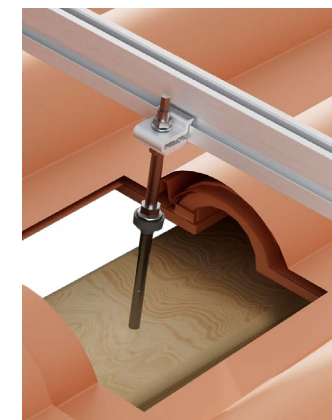
Mista piana

Mista curva

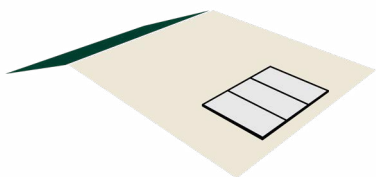
Calcestruzzo

Piana

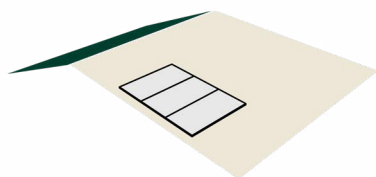
Piana
Alicantina



DISPOSIZIONI COMPATIBILI DEI MODULI



Disposizione verticale dei moduli.



Disposizione orizzontale dei moduli.

01V-350-PN-IT Coperture in tegole - Profilo continuo

SPECIFICHE

Superficie di installazione	Coperture in tegole
Superficie di ancoraggio	Lastra di calcestruzzo e travi di legno
Fissaggio	Avvitato
Viti di ancoraggio	Vite a doppio filetto con rondella di tenuta
Dimensioni massime del pannello Kit	2400x1150 mm
Dimensioni massime del pannello Sfuso	2400x1350 mm
Spessore del pannello	28-40 mm
Profili	Alluminio EN AW-6005A T6 (Grezzo, anodizzato o laccato)
Viti	Acciaio inox A2-70
Guarnizione di tenuta	EPDM

COMPONENTI



S01-350-IT

G1-IT

TG1

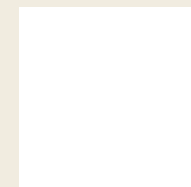
UG1-IT

S10-B-IT

S11-B-IT

S13

Vedere documentazione



Formati di vendita



Formato Kit



Formato Sfuso



Disponibile
Sunfer Project

TEGOLE COMPATIBILI CON IL FISSAGGIO



Curva/Araba

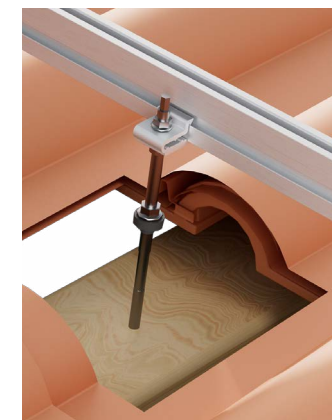
Mista piana

Mista curva

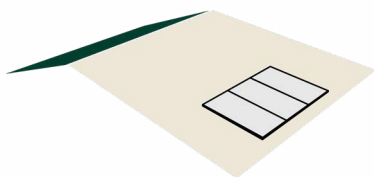
Calcestruzzo

Piana

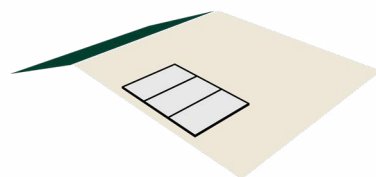
Piana
Alicantina



DISPOSIZIONI COMPATIBILI DEI MODULI



Disposizione verticale dei moduli.



Disposizione orizzontale dei moduli.

02V-PN-IT Coperture in tegole - Profilo continuo

SPECIFICHE

Superficie di installazione	Coperture in tegole
Superficie di ancoraggio	Lastra di calcestruzzo
Fissaggio	Salva tegole
Viti di ancoraggio	S52 - Vite per legno Ø 6x70 mm
Dimensioni massime del pannello Kit	2400x1150 mm
Dimensioni massime del pannello Sfuso	2400x1350 mm
Spessore del pannello	28-40 mm
Profili	Alluminio EN AW-6005A T6 (Grezzo o anodizzato)
Viti	Acciaio inox A2-70
Guarnizione di tenuta	EPDM

COMPONENTI



S02-IT

G1-IT

TG1

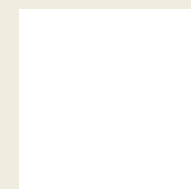
UG1-IT

S10-B-IT

S11-B-IT

S13

Vedere documentazione



Formati di vendita



Formato Kit



Formato Sfuso



Disponibile
Sunfer Project

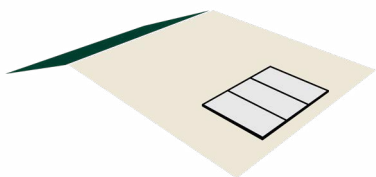
TEGOLE COMPATIBILI CON IL FISSAGGIO



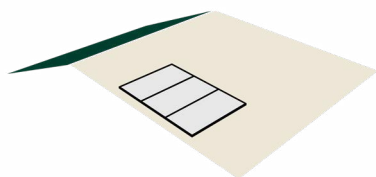
Mista piana Curva/Araba*

*Possibile solo per le tegole curve sul lato del fiume.

DISPOSIZIONI COMPATIBILI DEI MODULI



Disposizione verticale dei moduli.



Disposizione orizzontale dei moduli.



02.1V-PN-IT Coperture in tegole - Profilo continuo

SPECIFICHE

Superficie di installazione	Coperture in tegole
Superficie di ancoraggio	Lastra di calcestruzzo e travi di legno
Fissaggio	Salva tegole
Viti di ancoraggio	S52 - Vite per legno Ø 6x70 mm
Dimensioni massime del pannello Kit	2400x1150 mm
Dimensioni massime del pannello Sfuso	2400x1350 mm
Spessore del pannello	28-40 mm
Profili	Alluminio EN AW-6005A T6 (Grezzo o anodizzato)
Viti	Acciaio inox A2-70
Guarnizione di tenuta	EPDM

COMPONENTI



S02.1-IT

G1-IT

TG1

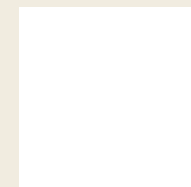
UG1-IT

S10-B-IT

S11-B-IT

S13

Vedere documentazione



Formati di vendita



Formato Kit



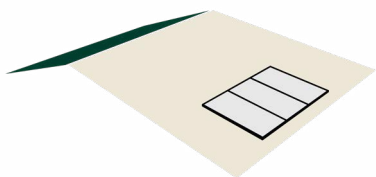
Formato Sfuso

TEGOLE COMPATIBILI CON IL FISSAGGIO

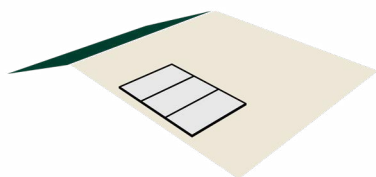


Ardesia

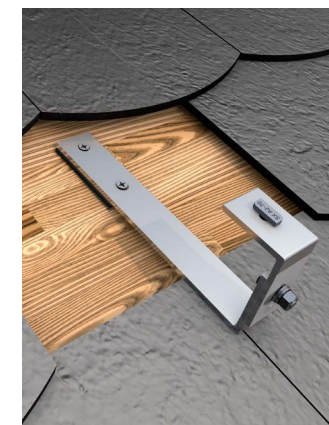
DISPOSIZIONI COMPATIBILI DEI MODULI



Disposizione verticale dei moduli.



Disposizione orizzontale dei moduli.



02.3V-PN-IT Coperture in tegole - Profilo continuo

SPECIFICHE

Superficie di installazione	Coperture in tegole
Superficie di ancoraggio	Lastra di calcestruzzo
Fissaggio	Salva tegole
Viti di ancoraggio	S52 - Vite per legno Ø 6x70 mm
Dimensioni massime del pannello Kit	2400x1150 mm
Dimensioni massime del pannello Sfuso	2400x1350 mm
Spessore del pannello	28-40 mm
Profili	Alluminio EN AW-6005A T6 (Grezzo o anodizzato)
Viti	Acciaio inox A2-70
Guarnizione di tenuta	EPDM

COMPONENTI



S02.3-IT

G1-IT

TG1

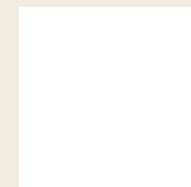
UG1-IT

S10-B-IT

S11-B-IT

S13

Vedere documentazione



Formati di vendita



Formato Kit



Formato Sfuso



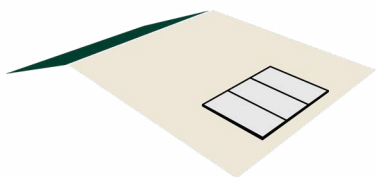
Disponibile
Sunfer Project

TEGOLE COMPATIBILI CON IL FISSAGGIO

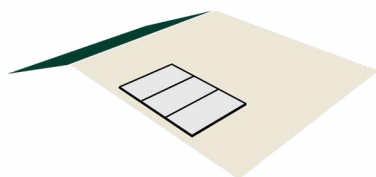


Curva/Araba Mista piana Mista curva

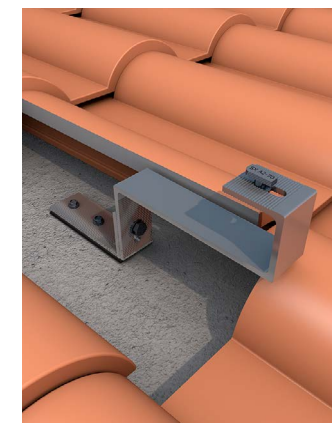
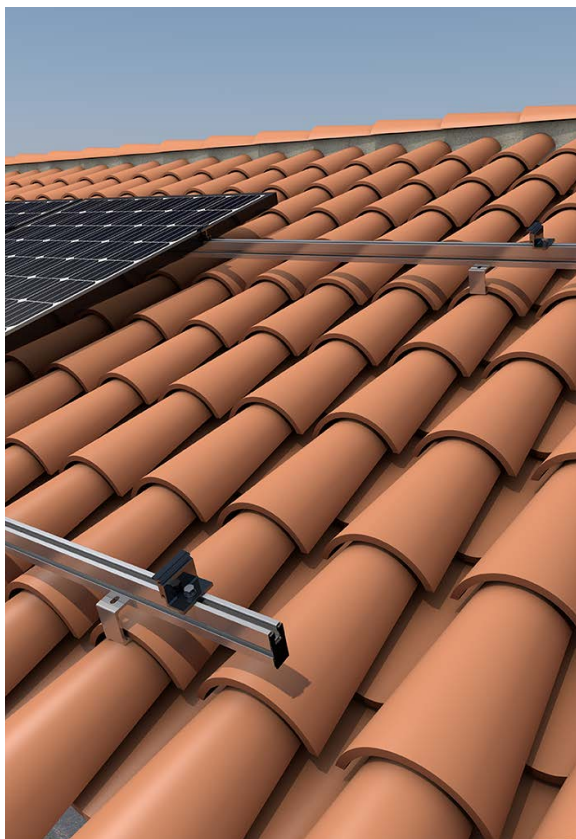
DISPOSIZIONI COMPATIBILI DEI MODULI



Disposizione verticale dei moduli.



Disposizione orizzontale dei moduli.



02.4V-PN-IT Coperture in tegole - Profilo continuo

SPECIFICHE

Superficie di installazione	Coperture in tegole
Superficie di ancoraggio	Lastra di calcestruzzo e travi di legno
Fissaggio	Salva tegole
Viti di ancoraggio	S52 - Vite per legno Ø 6x70 mm
Dimensioni massime del pannello Kit	2400x1150 mm
Dimensioni massime del pannello Sfuso	2400x1350 mm
Spessore del pannello	28-40 mm
Profili	Alluminio EN AW-6005A T6 (Grezzo o anodizzato)
Viti	Acciaio inox A2-70
Guarnizione di tenuta	EPDM

COMPONENTI



S02.4-IT

G1-IT

TG1

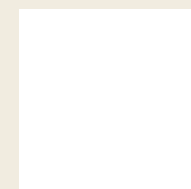
UG1-IT

S10-B-IT

S11-B-IT

S13

Vedere documentazione



Formati di vendita



Formato Kit



Formato Sfuso



Disponibile
Sunfer Project

TEGOLE COMPATIBILI CON IL FISSAGGIO



Mista piana

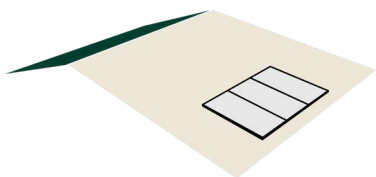
Mista curva

Calcestruzzo

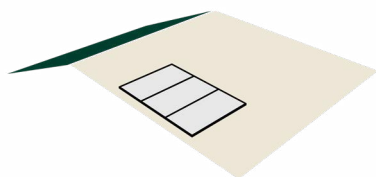
Piana

Piana
Alicantina

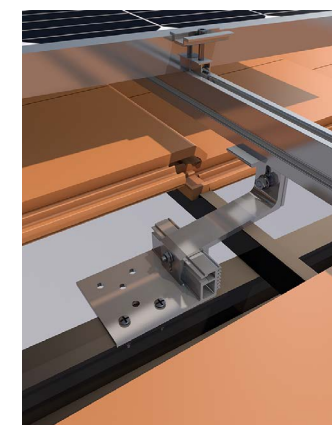
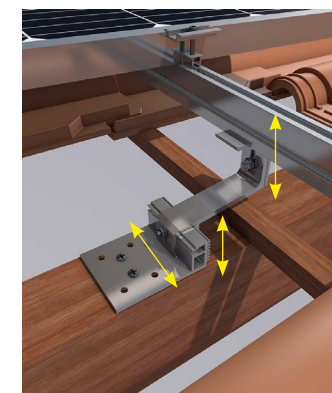
DISPOSIZIONI COMPATIBILI DEI MODULI



Disposizione verticale dei moduli.



Disposizione orizzontale dei moduli.

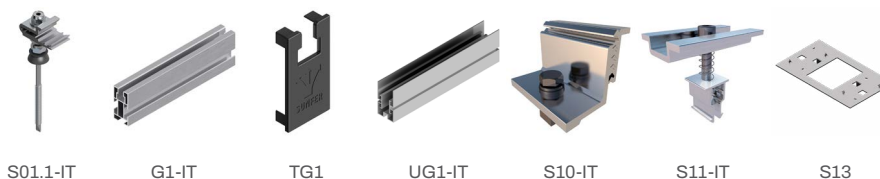


01.1V-IT Coperture metalliche - Profilo continuo

SPECIFICHE

Superficie di installazione	Lamiera
Superficie di ancoraggio	Agli arcarecci
Fissaggio	Avvitato
Viti di ancoraggio	Vite autopercorante con guarnizione di tenuta
Dimensioni massime del pannello Kit	2400x1150 mm
Dimensioni massime del pannello Sfuso	2400x1350 mm
Spessore del pannello	28-40 mm
Profili	Alluminio EN AW-6005A T6 (Grezzo o anodizzato)
Viti	Acciaio inox A2-70
Guarnizione di tenuta	EPDM

COMPONENTI



S01.1-IT

G1-IT

TG1

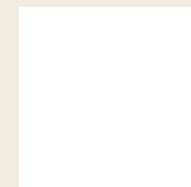
UG1-IT

S10-IT

S11-IT

S13

Vedere documentazione



Formati di vendita



Formato Kit

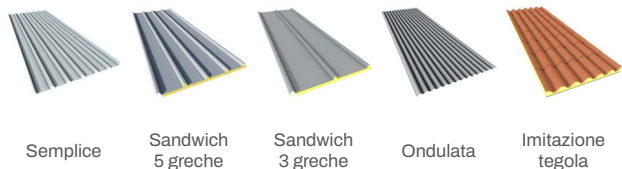


Formato Sfuso



Disponibile
Sunfer Project

LAMIERA COMPATIBILI CON IL FISSAGGIO



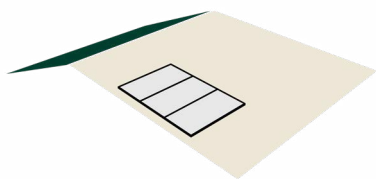
Semplice

Sandwich
5 grecheSandwich
3 greche

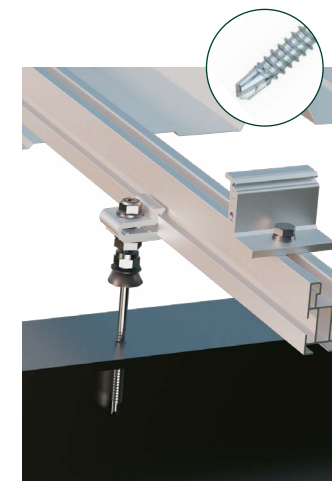
Ondulata

Imitazione
tegola

DISPOSIZIONI COMPATIBILI DEI MODULI



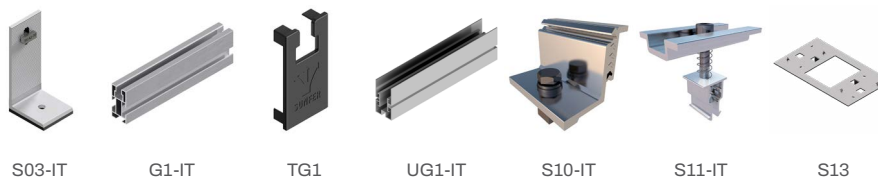
Disposizione orizzontale dei moduli.



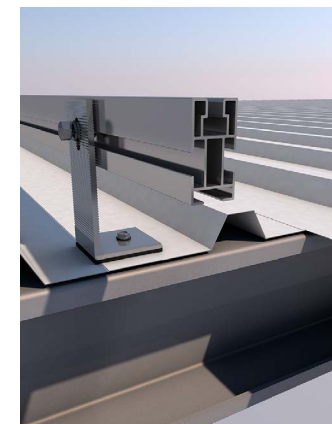
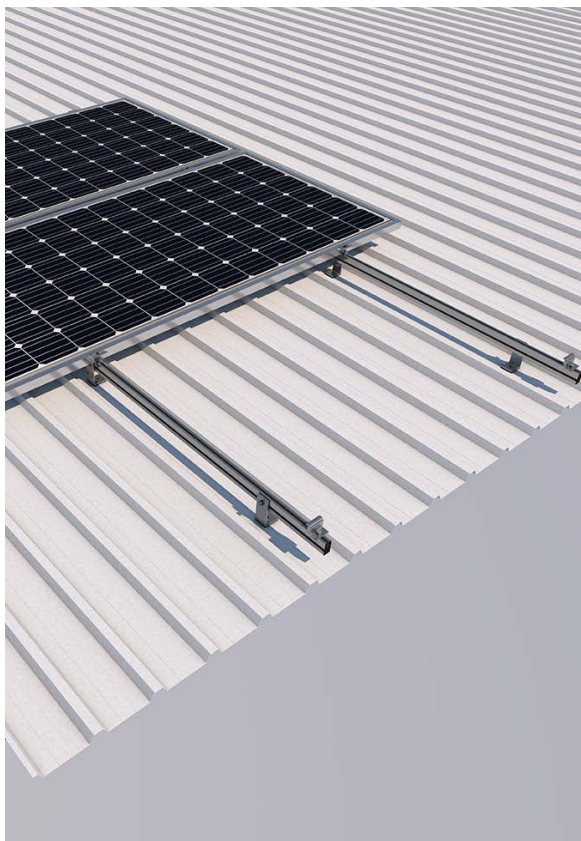
SPECIFICHE

Superficie di installazione	Lamiera
Superficie di ancoraggio	Agli arcarecci
Fissaggio	Avvitato (viti non incluse)
Viti di ancoraggio	Non incluse
Dimensioni massime del pannello Kit	2400x1150 mm
Dimensioni massime del pannello Sfuso	2400x1350 mm
Spessore del pannello	28-40 mm
Profili	Alluminio EN AW-6005A T6 (Grezzo o anodizzato)
Viti	Acciaio inox A2-70
Guarnizione di tenuta	EPDM

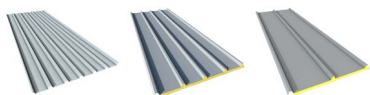
COMPONENTI



S03-IT G1-IT TG1 UG1-IT S10-IT S11-IT S13



LAMIERA COMPATIBILI CON IL FISSAGGIO

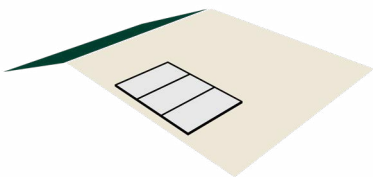


Semplice

Sandwich
5 greche

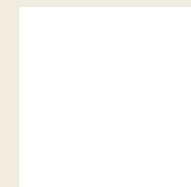
Sandwich
3 greche

DISPOSIZIONI COMPATIBILI DEI MODULI



Disposizione orizzontale dei moduli.

Vedere documentazione



Formati di vendita



Formato Kit



Formato Sfuso



Disponibile
Sunfer Project

04V-BI-IT Coperture metalliche - Profilo continuo

SPECIFICHE

Superficie di installazione	Lamiera
Superficie di ancoraggio	Lato della costola
Fissaggio	Avvitato
Viti di ancoraggio	Vite autopерforante bimetallica con rondella di tenuta (S43)
Dimensioni massime del pannello Kit	2400x1150 mm
Dimensioni massime del pannello Sfuso	2400x1350 mm
Spessore del pannello	28-40 mm
Profili	Alluminio EN AW-6005A T6 (Grezzo o anodizzato)
Viti	Acciaio inox A2-70
Guarnizione di tenuta	EPDM

COMPONENTI



S04-BHT

G1-IT

TG1

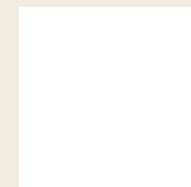
UG1-IT

S10-IT

S11-IT

S13

Vedere documentazione



Formati di vendita



Formato Kit



Formato Sfuso



Disponibile
Sunfer Project

LAMIERA COMPATIBILI CON IL FISSAGGIO



Semplice

Sandwich
5 grecheSandwich
3 greche

Ondulata

Imitazione
tegola

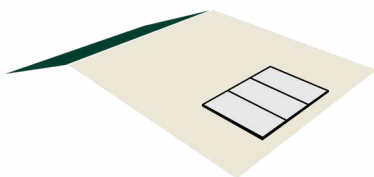
Mass. 1000 mm



Min. ≥ 0.50 mm



DISPOSIZIONI COMPATIBILI DEI MODULI



Disposizione verticale dei moduli.

05V-BI-IT Coperture metalliche - Microrotaia

SPECIFICHE

Superficie di installazione	Lamiera
Superficie di ancoraggio	Ancoraggio alla cresta
Fissaggio	Avvitato
Viti di ancoraggio	Vite autopерforante bimetallica con rondella di tenuta (S43)
Dimensioni massime del pannello Kit	2400x1350 mm
Dimensioni massime del pannello Sfuso	2400x1350 mm
Spessore del pannello	28-40 mm
Profili	Alluminio EN AW-6005A T6 (Grezzo o anodizzato)
Viti	Acciaio inox A2-70
Guarnizione di tenuta	TPE-S 2 mm

COMPONENTI

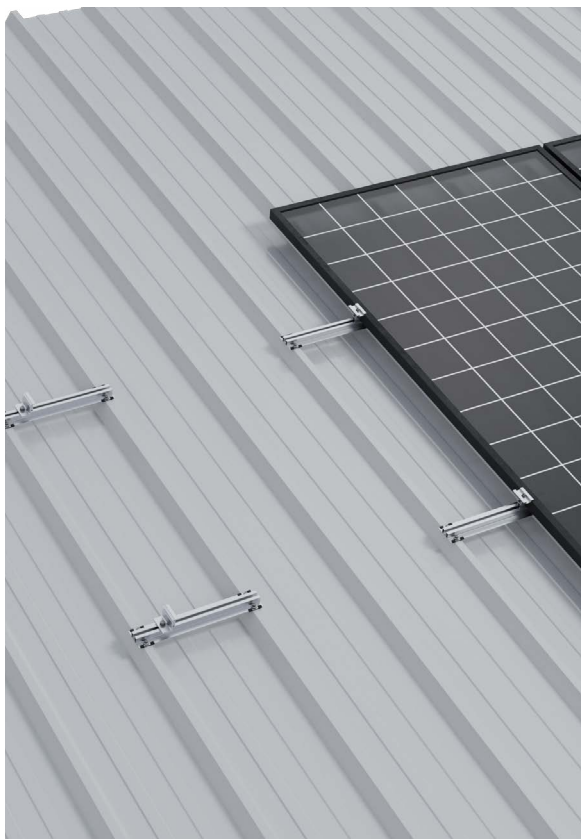


S05-BI-IT

S10-IT

S11-IT

S13



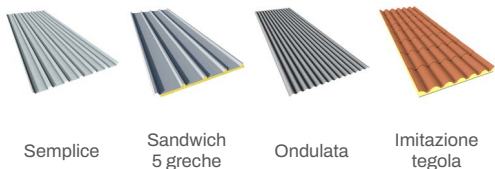
Mass. 333 mm



Min. ≥ 0.50 mm



LAMIERA COMPATIBILI CON IL FISSAGGIO



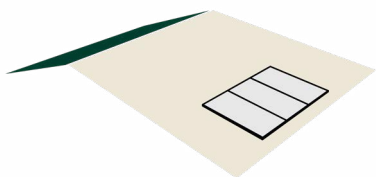
Semplice

Sandwich
5 greche

Ondulata

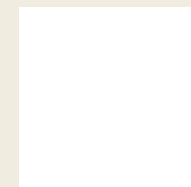
Imitazione
tegola

DISPOSIZIONI COMPATIBILI DEI MODULI



Disposizione verticale dei moduli.

Vedere documentazione



Formati di vendita



Formato Kit



Formato Sfuso



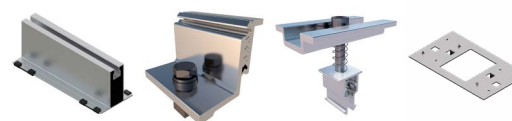
Disponibile
Sunfer Project

07H-BI-IT Coperture metalliche - Microrotaia

SPECIFICHE

Superficie di installazione	Lamiera
Superficie di ancoraggio	Valle della lamiera
Fissaggio	Avvitato
Viti di ancoraggio	Vite autoperforante bimetallica con rondella di tenuta (S43)
Dimensioni massime del pannello Kit	2400x1350 mm
Dimensioni massime del pannello Sfuso	2400x1350 mm
Spessore del pannello	28-40 mm
Profili	Alluminio EN AW-6005A T6 (Grezzo o anodizzato)
Viti	Acciaio inox A2-70
Guarnizione di tenuta	TPE-S 2 mm

COMPONENTI



S07-BI-IT

S10-IT

S11-IT

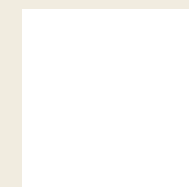
S13



Min. ≥ 0.50 mm



Vedere documentazione



Formati di vendita

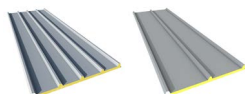


Formato Kit



Formato Sfuso

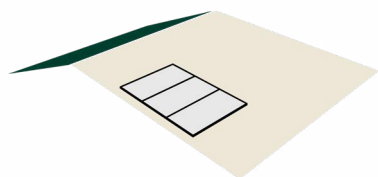
LAMIERA COMPATIBILI CON IL FISSAGGIO



Sandwich
5 grече

Sandwich
3 grече

DISPOSIZIONI COMPATIBILI DEI MODULI



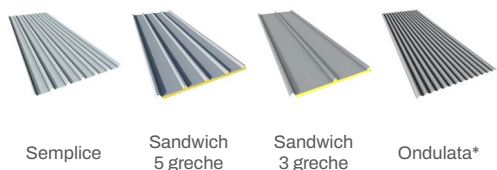
Disposizione orizzontale dei moduli.

61.H-BI-IT Coperture metalliche - Microrotaia

SPECIFICHE

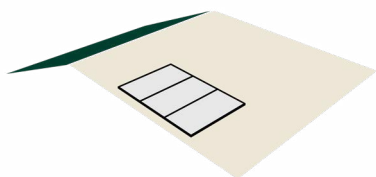
Superficie di installazione	Lamiera
Superficie di ancoraggio	Ancoraggio alla cresta
Fissaggio	Avvitato
Viti di ancoraggio	Vite autopercorante bimetallica con rondella di tenuta (S43)
Dimensioni massime del pannello Kit	2279x1150 mm
Dimensioni massime del pannello Sfuso	2279x1350 mm
Spessore del pannello	28-40 mm
Profili	Alluminio EN AW-6005A T6 (Grezzo o anodizzato)
Viti	Generale: A2-70 Acciaio inox Ancoraggio: Acciaio inox A2 con punta in acciaio cementato
Guarnizione di tenuta	EPDM

LAMIERA COMPATIBILI CON IL FISSAGGIO

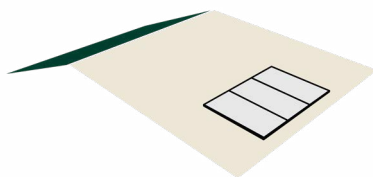


Semplice Sandwich 5 greche Sandwich 3 greche Ondulata*

DISPOSIZIONI COMPATIBILI DEI MODULI



Disposizione orizzontale dei moduli.



*Disposizione verticale dei moduli se la distanza tra le minionde è inferiore a 100 mm.

COMPONENTI



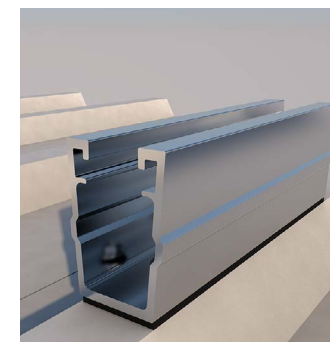
S61-B-HT S10.3-IT S11.3-IT S13.3



Adesivo per il preincollaggio al copertura (incluso)

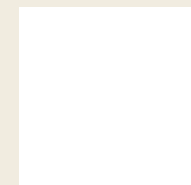


Min. ≥ 0.50 mm



È dotato di un'etichetta sul fondo per facilitare il processo di assemblaggio.

Vedere documentazione



Formati di vendita



Formato Kit



Formato Sfuso



Disponibile Sunfer Project

62V-BI-IT Coperture metalliche - Microrotaia

SPECIFICHE

Superficie di installazione	Lamiera
Superficie di ancoraggio	Ancoraggio alla cresta
Fissaggio	Avvitato
Viti di ancoraggio	Vite autopерforante bimetallica con rondella di tenuta (S43)
Dimensioni massime del pannello Kit	2400x1350 mm
Dimensioni massime del pannello Sfuso	2400x1350 mm
Spessore del pannello	28-40 mm
Profili	Alluminio EN AW-6005A T6 (Grezzo o anodizzato)
Viti	Generale: A2-70 Acciaio inox Ancoraggio: Acciaio inox A2 con punta in acciaio cementato
Guarnizione di tenuta	EPDM

COMPONENTI



S62-BI-IT

S10.3-IT

S11.3-IT

S13.3



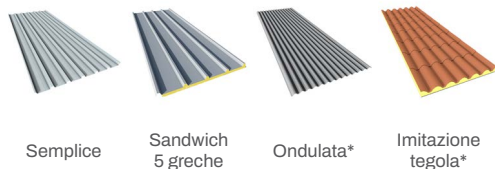
Mass. 333 mm*



Min. ≥ 0.50 mm



LAMIERA COMPATIBILI CON IL FISSAGGIO



Semplice

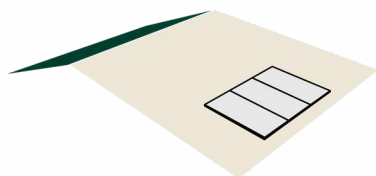
Sandwich
5 greche

Ondulata*

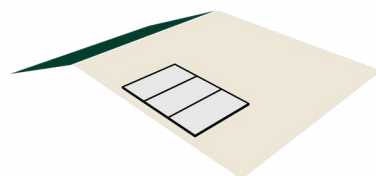
Imitazione
tegola*

*Solo disposizione verticale

DISPOSIZIONI COMPATIBILI DEI MODULI

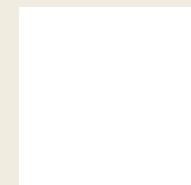


Disposizione verticale dei moduli.



Disposizione orizzontale dei moduli.

Vedere documentazione



Formati di vendita



Formato Kit



Formato Sfuso



Disponibile
Sunfer Project

SPECIFICHE

Superficie di installazione	Lamiera curva
Superficie di ancoraggio	Ancoraggio alla cresta
Fissaggio	Avvitato
Viti di ancoraggio	Vite autoperforante bimetallica con rondella di tenuta (S43)
Dimensioni massime del pannello Sfuso	2279x1150 mm
Spessore del pannello	28-40 mm
Profili	Alluminio EN AW-6005A T6 (Grezzo o anodizzato)
Viti	Generale: A2-70 Acciaio inox Ancoraggio: Acciaio inox A2 con punta in acciaio cementato
Guarnizione di tenuta	TPE-S 2 mm

COMPONENTI



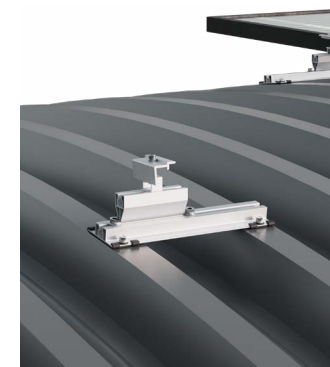
Raggio della coperta
R \geq 4.1 m



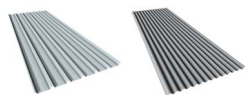
Tre lunghezze:
Mass. 120 mm
Mass. 230 mm
Mass. 350 mm



Min. \geq 0.50 mm

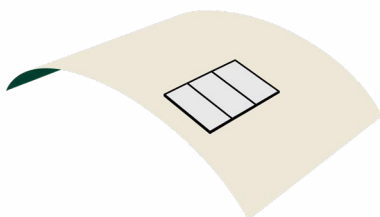


LAMIERA COMPATIBILI CON IL FISSAGGIO

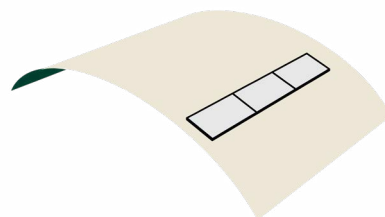


Semplice Ondulata

DISPOSIZIONI COMPATIBILI DEI MODULI

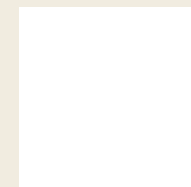


Disposizione verticale dei moduli.



Disposizione orizzontale dei moduli.
Verificare la compatibilità

Vedere documentazione



Formati di vendita



Formato Sfuso

94V-BI-IT Coperture metalliche - Microrotaia

SPECIFICHE

Superficie di installazione	Lamiera curva
Superficie di ancoraggio	Ancoraggio alla cresta
Fissaggio	Avvitato
Viti di ancoraggio	Vite autoperforante bimetallica con rondella di tenuta (S43)
Dimensioni massime del pannello Sfuso	2279x1150 mm
Spessore del pannello	28-40 mm
Profili	Alluminio EN AW-6005A T6 (Grezzo o anodizzato)
Viti	Generale: A2-70 Acciaio inox Ancoraggio: Acciaio inox A2 con punta in acciaio cementato
Guarnizione di tenuta	TPE-S 2 mm

COMPONENTI



S93-BI-IT

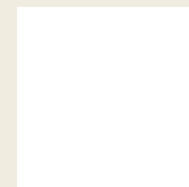
S94-BI-IT

S10-IT
(Nuova versione)

S11-IT

S13

Vedere documentazione

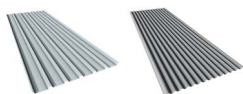


Formati di vendita



Formato Sfuso

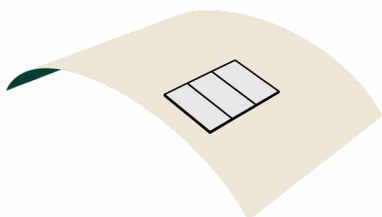
LAMIERA COMPATIBILI CON IL FISSAGGIO



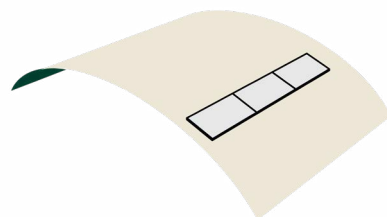
Semplice

Ondulata

DISPOSIZIONI COMPATIBILI DEI MODULI



Disposizione verticale dei moduli.



Disposizione orizzontale dei moduli.
Verificare la compatibilità



Raggio della coperta
 $R \geq 3.6 \text{ m}$



Tre lunghezze:
Mass. 120 mm
Mass. 230 mm
Mass. 350 mm



Min. $\geq 0.50 \text{ mm}$



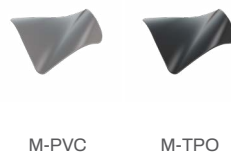
SPECIFICHE

Superficie di installazione	Coperta leggera
Superficie di ancoraggio	TPO o PVC
Fissaggio	Avvitato
Viti di ancoraggio	Vite zincata M5.5x145 mm
Dimensioni massime del pannello Sfuso	2400x1350 mm
Spessore del pannello	28-40 mm
Profili	Alluminio EN AW-6005A T6 (Grezzo o anodizzato)
Viti	Generale: A2-70 Acciaio inox Ancoraggio: Acciaio zincato

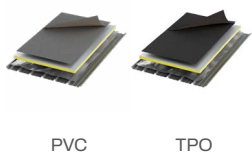
COMPONENTI



Membrana opzionale



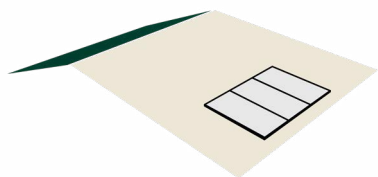
MEMBRANE COMPATIBILI CON IL FISSAGGIO



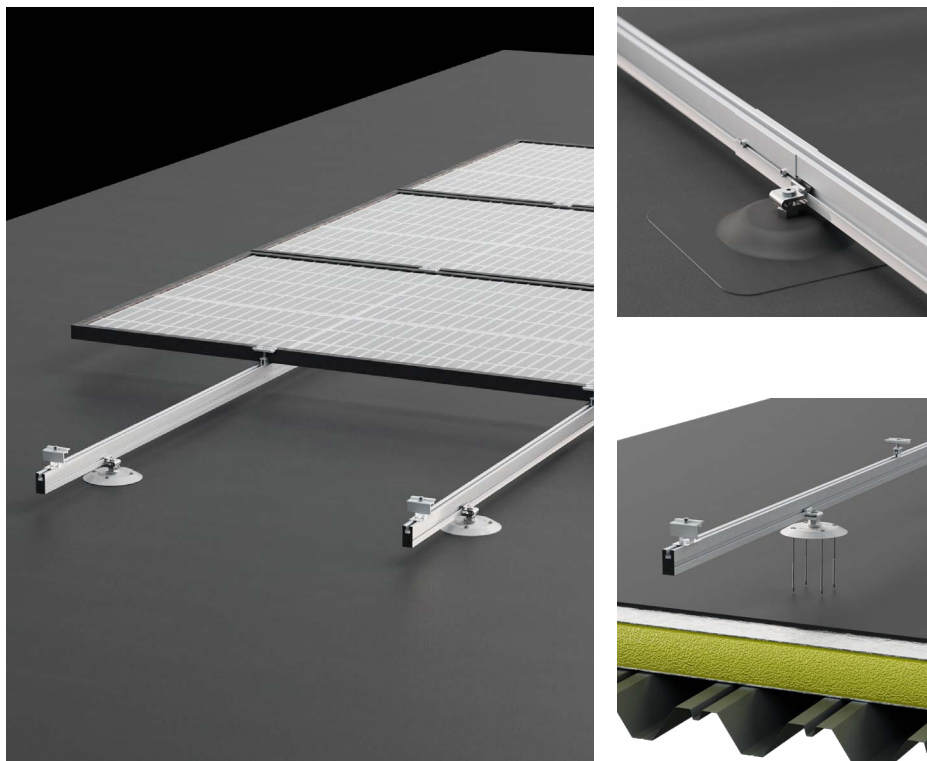
PVC

TPO

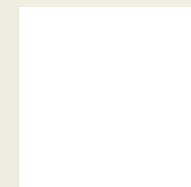
DISPOSIZIONI COMPATIBILI DEI MODULI



Disposizione verticale dei moduli.



Vedere documentazione



Formati di vendita



Formato Sfuso

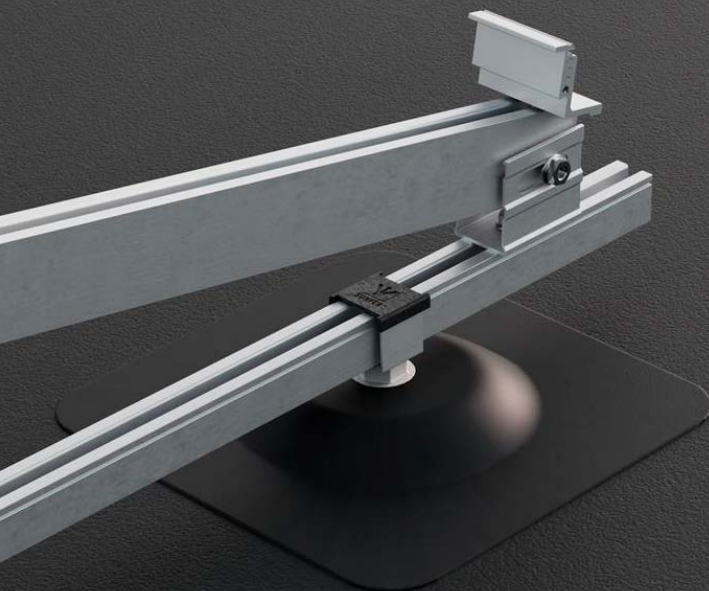
S96-IT *Coperte leggere*

Nuovo fissaggio per coperta leggera

Disco in alluminio ideale per l'installazione di moduli su tetti con limitazioni di carico.

Con clip di fissaggio per staffe zavorrate.

Fissaggio sicuro ed efficiente per moduli fino a 2400 mm di lunghezza.



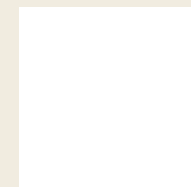
S96-IT + 29.1H-IT



S96-IT + 26.1H-IT



Vedere documentazione



Formati di vendita



Formato Sfuso

Triangolo aperto



14V-IT



19H-IT

Triangolo chiuso



14.2V-IT



20H-IT

1.4V-IT Triangolo aperto

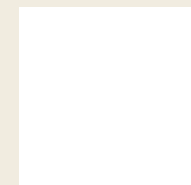
SPECIFICHE

Superficie di installazione	Coperture piane
Superficie di ancoraggio	Coperture piane: ancoraggio a la coperture in calcestruzzo o al contrappeso continuo in calcestruzzo
Viti di ancoraggio	Non incluse
Inclinazione	30°
Disposizione dei moduli	Verticale
Dimensioni massime del pannello Kit	2279x1150 mm
Dimensioni massime del pannello Sfuso	2279x1350 mm
Spessore del pannello	28-40 mm
Profili	Alluminio EN AW-6005A T6 (Grezzo o anodizzato)
Viti	Acciaio inox A2-70

COMPONENTI



Vedere documentazione



Formati di vendita



Formato Kit



Formato Sfuso



Installazione corretta del Triangolo aperto sui contrappesi continuo in calcestruzzo.

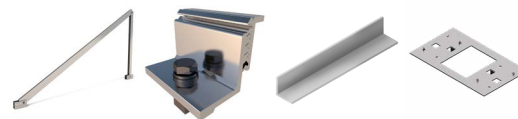


19H-IT *Triangolo aperto*

SPECIFICHE

Superficie di installazione	Coperture metalliche o coperture piane in calcestruzzo
Superficie di ancoraggio	Coperture piane: ancoraggio all'impalcato in calcestruzzo o al contrappeso continuo in calcestruzzo Tetto in lamiera: Sottostruttura necessaria
Viti di ancoraggio	Non incluse
Inclinazione	15° o 30°
Disposizione dei moduli	Orizzontale
Dimensioni massime del pannello Kit	2400x1150 mm
Dimensioni massime del pannello Sfuso	2400x1150 mm
Spessore del pannello	28-40 mm
Profili	Alluminio EN AW-6005A T6 (Grezzo o anodizzato)
Viti	Acciaio inox A2-70

COMPONENTI



TR19H-IT

S10-IT

S08-IT

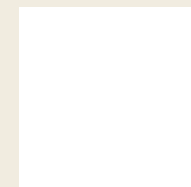
S13



Struttura per un modulo senza bisogno di un profilo di guida.



Vedere documentazione



Formati di vendita



Formato Kit



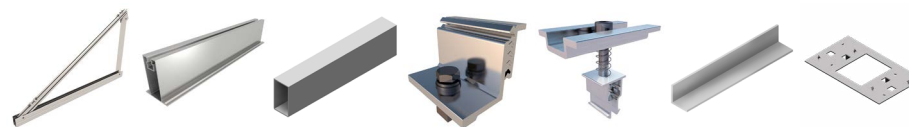
Formato Sfuso

14.2V-IT *Triangolo chiuso*

SPECIFICHE

Superficie di installazione	Coperture piane
Superficie di ancoraggio	Calcestruzzo o contrappeso in calcestruzzo
Viti di ancoraggio	Non inclusi
Inclinazione	30°
Disposizione dei moduli	Verticale
Dimensioni massime del pannello Kit	2279x1150 mm
Dimensioni massime del pannello Sfuso	2279x1350 mm
Spessore del pannello	28-40 mm
Profili	Alluminio EN AW-6005A T6 (Grezzo o anodizzato)
Viti	Acciaio inox A2-70

COMPONENTI



TR14.2V-IT

G2-IT

UG2-IT

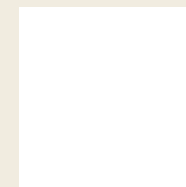
S10-IT

S11-IT

S09-IT

S13

Vedere documentazione



Formati di vendita



Formato Kit



Formato Sfuso

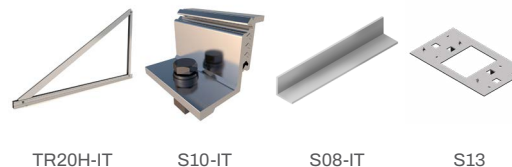


20H-IT *Triangolo chiuso*

SPECIFICHE

Superficie di installazione	Coperture piane in calcestruzzo
Superficie di ancoraggio	Calcestruzzo o contrappeso in calcestruzzo
Viti di ancoraggio	Non inclusi
Inclinazione	15° o 30°
Disposizione dei moduli	Orizzontale
Dimensioni massime del pannello Kit	2400x1150 mm
Dimensioni massime del pannello Sfuso	2400x1150 mm
Spessore del pannello	28-40 mm
Profili	Alluminio EN AW-6005A T6 (Grezzo o anodizzato)
Viti	Acciaio inox A2-70

COMPONENTI



TR20H-IT

S10-IT

S08-IT

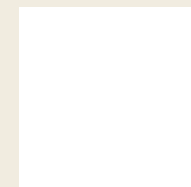
S13



Struttura per un modulo senza bisogno di un profilo di guida.



Vedere documentazione



Formati di vendita



Formato Kit



Formato Sfuso

Singolo



29H-IT



29.1H-IT

Doppio



26H-IT



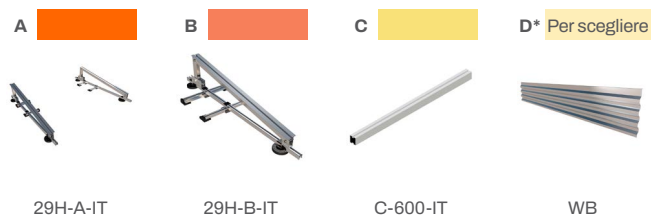
26.1H-IT

29H-IT Singolo

SPECIFICHE

Superficie di installazione	Coperture piane
Superficie di ancoraggio	Calcestruzzo
Viti di ancoraggio	Inclusi
Inclinazione	10°
Disposizione dei moduli	Orizzontale
Dimensioni massime del pannello Kit	2279x1150 mm
Dimensioni massime del pannello Sfuso	2279x1150 mm
Spessore del pannello	28-40 mm
Profili	Alluminio EN AW-6005A T6 (Grezzo o anodizzato)
Viti	Acciaio inox A2-70

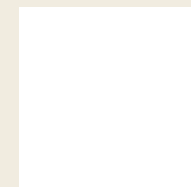
COMPONENTI



PARTI OPZIONALI



Vedere documentazione



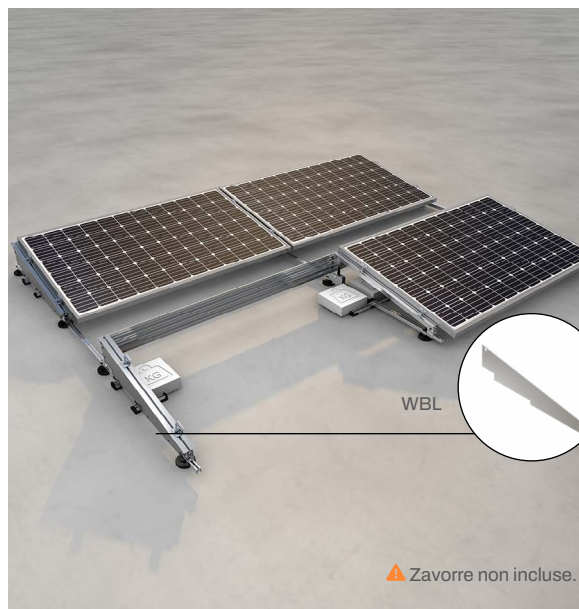
Formati di vendita



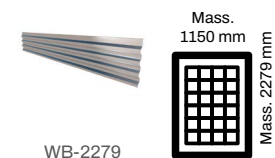
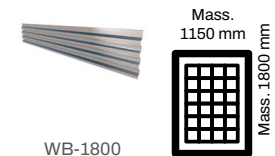
Disponibile
Sunfer Project



Componenti montati sulla superficie di installazione.



*D Per scegliere

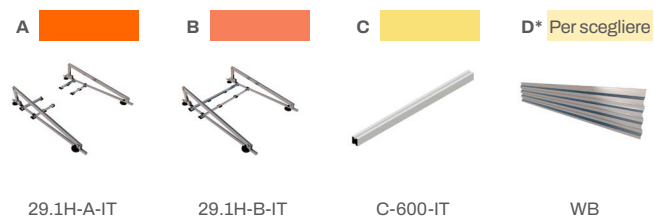


29.1H-IT Singolo

SPECIFICHE

Superficie di installazione	Coperture piane
Superficie di ancoraggio	Calcestruzzo, Calcestruzzo verniciato, Piastrelle antiscivolo, PVC / TPO, Metallo e ghiaia
Viti di ancoraggio	Inclusi
Inclinazione	10°
Disposizione dei moduli	Orizzontale
Dimensioni massime del pannello Kit	2400x1150 mm
Dimensioni massime del pannello Sfuso	2400x1150 mm
Spessore del pannello	28-40 mm
Profili	Alluminio EN AW-6005A T6 (Grezzo o anodizzato)
Viti	Acciaio inox A2-70

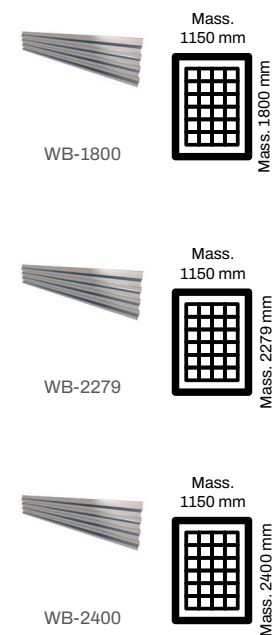
COMPONENTI



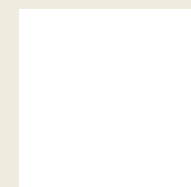
Componenti montati sulla superficie di installazione.



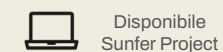
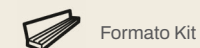
*D Per scegliere



Vedere documentazione



Formati di vendita

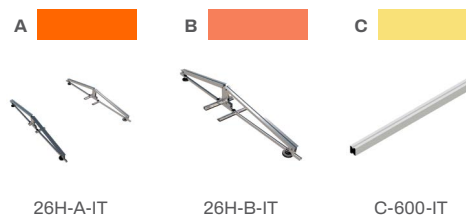


26H-IT Doppio

SPECIFICHE

Superficie di installazione	Coperture piane
Superficie di ancoraggio	Calcestruzzo
Viti di ancoraggio	Inclusi
Inclinazione	10°
Disposizione dei moduli	Orizzontale
Dimensioni massime del pannello Kit	2279x1150 mm
Dimensioni massime del pannello Sfuso	2279x1150 mm
Spessore del pannello	28-40 mm
Profili	Alluminio EN AW-6005A T6 (Grezzo o anodizzato)
Viti	Acciaio inox A2-70

COMPONENTI

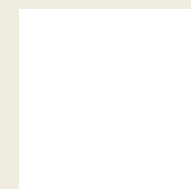


PARTI OPZIONALI



WBL
Non include

Vedere documentazione



Formati di vendita



Formato Kit



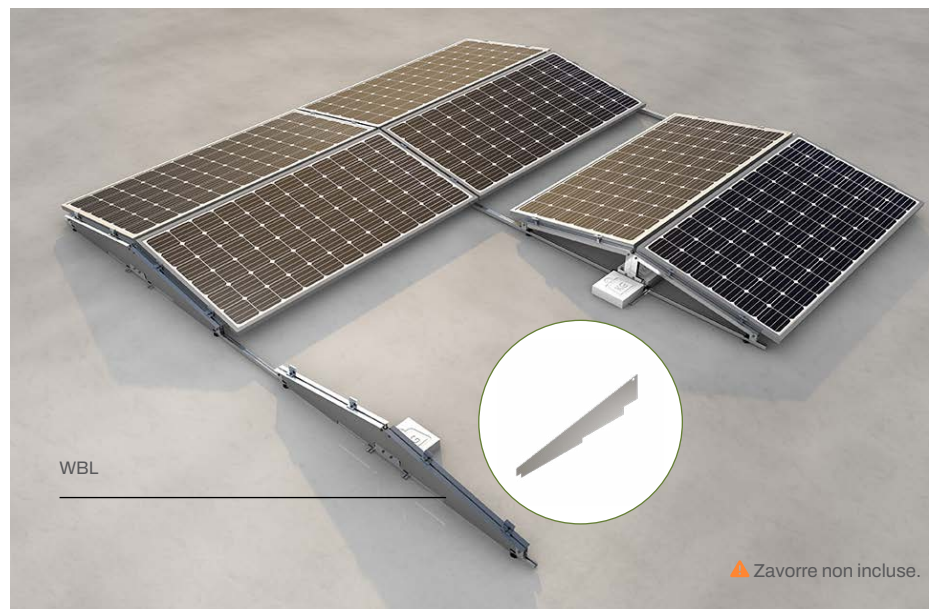
Formato Sfuso



Disponibile
Sunfer Project



Componenti montati sulla superficie di installazione.

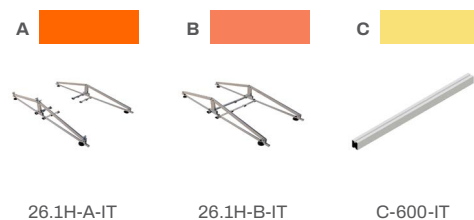


26.1H-IT Doppio

SPECIFICHE

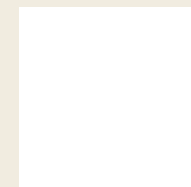
Superficie di installazione	Coperture piane
Superficie di ancoraggio	Calcestruzzo, Calcestruzzo verniciato, Piastrelle antiscivolo, PVC / TPO, Metallo e ghiaia
Viti di ancoraggio	Inclusi
Inclinazione	10°
Disposizione dei moduli	Orizzontale
Dimensioni massime del pannello Kit	2400x1150 mm
Dimensioni massime del pannello Sfuso	2400x1150 mm
Spessore del pannello	28-40 mm
Profili	Alluminio EN AW-6005A T6 (Grezzo o anodizzato)
Viti	Acciaio inox A2-70

COMPONENTI



Componenti montati sulla superficie di installazione.

Vedere documentazione



Formati di vendita



Formato Kit



Formato Sfuso



Disponibile
Sunfer Project

Parete

15V-IT

15H-IT

16H-IT

92H-IT 

Balcone

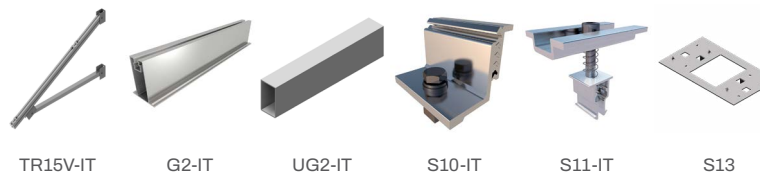
66H-IT

1.5V-IT Parete

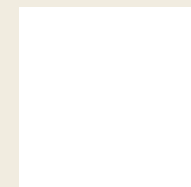
SPECIFICHE

Superficie di installazione	Facciata
Superficie di ancoraggio	Calcestruzzo
Viti di ancoraggio	Non inclusi
Inclinazione	Standard 30° e 35° (a seconda della posizione di montaggio)
Disposizione dei moduli	Verticale
Dimensioni massime del pannello Kit	2279x1150 mm
Dimensioni massime del pannello Sfuso	2279x1350 mm
Spessore del pannello	28-40 mm
Profili	Alluminio EN AW-6005A T6 (Grezzo o anodizzato)
Viti	Acciaio inox A2-70

COMPONENTI



Vedere documentazione



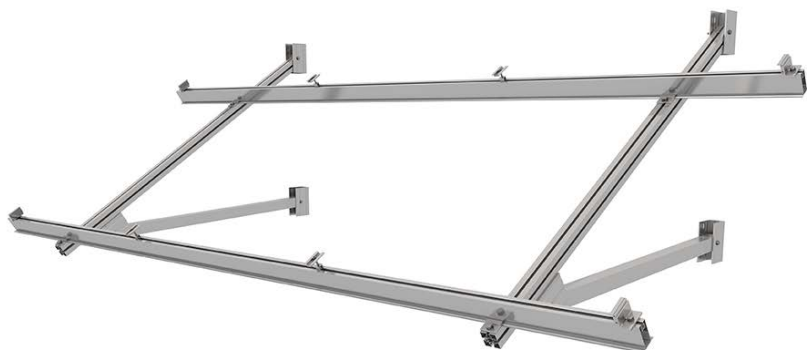
Formati di vendita



Formato Kit



Formato Sfuso



1.5H-IT Parete

SPECIFICHE

Superficie di installazione	Facciata
Superficie di ancoraggio	Calcestruzzo
Viti di ancoraggio	Non inclusi
Inclinazione	Standard 30° e 35° (a seconda della posizione di montaggio)
Disposizione dei moduli	Orizzontale
Dimensioni massime del pannello Kit	2279x1150 mm
Spessore del pannello	28-40 mm
Profili	Alluminio EN AW-6005A T6 (Grezzo o anodizzato)
Viti	Acciaio inox A2-70

COMPONENTI

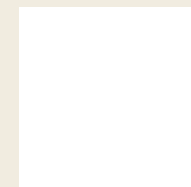


TR15H-IT

S10-IT

S13

Vedere documentazione



Formati di vendita



Formato Kit

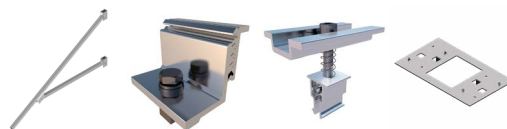


1.6H-IT Parete

SPECIFICHE

Superficie di installazione	Facciata
Superficie di ancoraggio	Calcestruzzo
Viti di ancoraggio	Non inclusi
Inclinazione	15° e 30°
Disposizione dei moduli	Orizzontale
Dimensioni massime del pannello Kit	2279x1150 mm
Spessore del pannello	28-40 mm
Profili	Alluminio EN AW-6005A T6 (Grezzo o anodizzato)
Viti	Acciaio inox A2-70

COMPONENTI



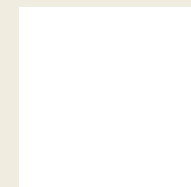
TR16H-IT

S10-IT

S11-IT

S13

Vedere documentazione



Formati di vendita



Formato Kit



SPECIFICHE

Superficie di installazione	Facciata
Superficie di ancoraggio	Calcestruzzo
Viti di ancoraggio	Non inclusi
Inclinazione	90°
Disposizione dei moduli	Orizzontale
Dimensioni massime del pannello Kit	2279x1150 mm
Spessore del pannello	28-40 mm
Profili	Alluminio EN AW-6005A T6 (Grezzo o anodizzato)
Viti	Acciaio inox A2-70

COMPONENTI

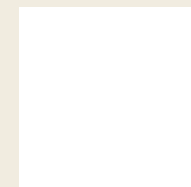


S92

S10.3-IT

S13.3

Vedere documentazione



Formati di vendita



Formato Sfuso



SPECIFICHE

Superficie di installazione	Balcone: Balastra Parete: Parete portante, deve essere chiaro che non è adatto per una parete in mattoni senza capacità portante. Tetto piano: Calcestruzzo, si consiglia l'ancoraggio.
Superficie di ancoraggio	Balcone, Calcestruzzo
Viti di ancoraggio	Incluso solo per il balcone
Inclinazione	Balcone e muro: 3°-15°-30° (misurato su balcone/muro) Tetto piano: 30° (Misurato sul terreno)
Disposizione dei moduli	Orizzontale
Dimensioni massime del pannello Kit	2279x1150 mm
Spessore del pannello	28-40 mm
Profili	Alluminio EN AW-6005A T6 (Grezzo o anodizzato)
Viti	Acciaio inox A2-70

COMPONENTI



TR66H-IT

G6-IT

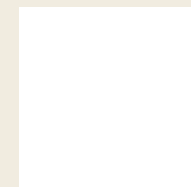
S10-IT

TG1

Gomma di fissaggio

S13

Vedere documentazione



Formati di vendita



Formato Kit

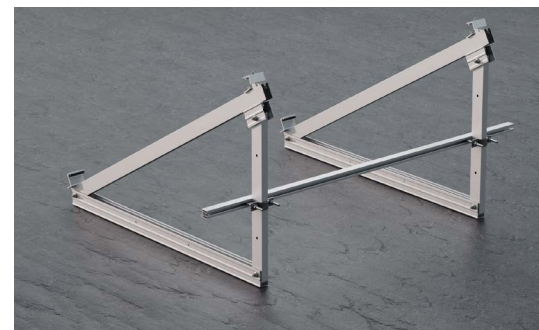
Balcone



Parete



Tetto piano



2 File di moduli



31V-IT

35V-IT

69V-IT

70V-IT

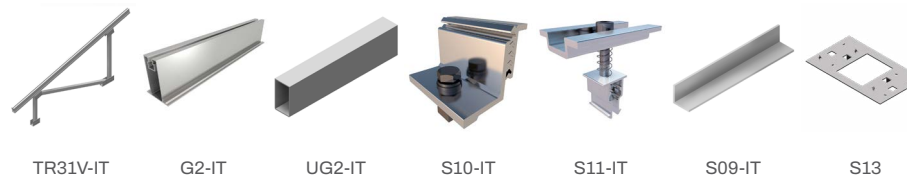
31V-IT 2 File di moduli

SPECIFICHE

Superficie di installazione	Terra
Superficie di ancoraggio	Fondazione in calcestruzzo
Dimensioni massime del pannello Kit	2279x1150 mm
Dimensioni massime del pannello Sfuso	2279x1350 mm
Spessore del pannello	28-40 mm
Inclinazione	30°
Altezza	500 mm
Profili	Alluminio EN AW-6005A T6 (grezzo o anodizzato)
Viti	Acciaio inox A2-70



COMPONENTI



TR31V-IT

G2-IT

UG2-IT

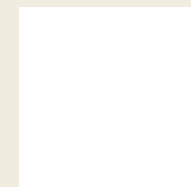
S10-IT

S11-IT

S09-IT

S13

Vedere documentazione



Formati di vendita



Formato Kit



Formato Sfuso



35V-IT 2 File di moduli

SPECIFICHE

Superficie di installazione	Terra
Superficie di ancoraggio	Terreno con palificazioni
Dimensioni massime del pannello Kit	2279x1150 mm
Dimensioni massime del pannello Sfuso	2279x1350 mm
Spessore del pannello	28-40 mm
Inclinazione	30°
Altezza	500 mm
Supporto	Palificazione compresi (Acciaio zincato a caldo)
Profili	Alluminio EN AW-6005A T6 (grezzo o anodizzato)
Viti	Acciaio inox A2-70

COMPONENTI



TR35V-IT

G2-IT

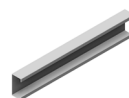
UG2-IT

S10-IT

S11-IT

S09-IT

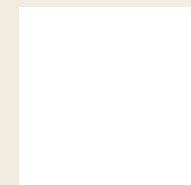
S13



Palificazione
(incluso solo nel
formato kit)



Vedere documentazione



Formati di vendita



Formato Kit



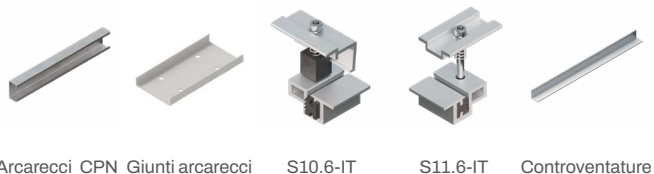
Formato Sfuso

69V-IT 2 File di moduli

SPECIFICHE

Superficie di installazione	Terra
Superficie di ancoraggio	Fondazione in calcestruzzo
Dimensioni massime del pannello	Da 2279 a 2460 mm
Spessore del pannello	28-40 mm
Inclinazione	5°-30°
Altezza	500 mm
Profili	Acciaio zincato a caldo
Viti	Acciaio inox A2-70
Morsetti	Alluminio EN AW-6005A T6 (grezzo o anodizzato)

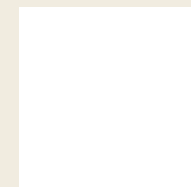
COMPONENTI



▲ Lunghezza massima del tavolo: 50 m.



Vedere documentazione



Formati di vendita

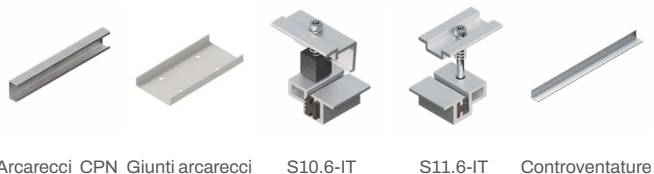


Formato Sfuso

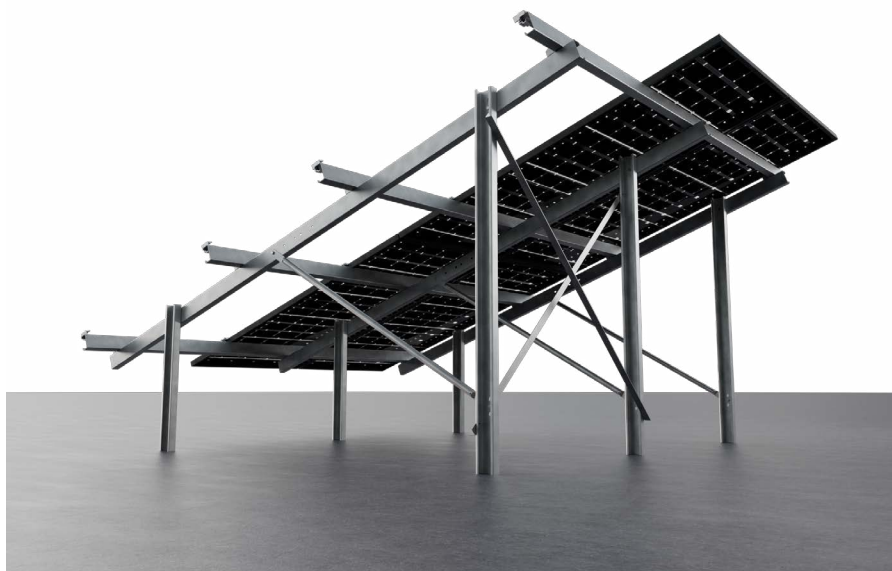
SPECIFICHE

Superficie di installazione	Terra
Superficie di ancoraggio	Terreno con palificazioni
Dimensioni massime del pannello	Da 2279 a 2460 mm
Spessore del pannello	28-40 mm
Inclinazione	5°-30°
Altezza	500 mm
Profili	Acciaio zincato a caldo
Viti	Acciaio inox A2-70
Morsetti	Alluminio EN AW-6005A T6 (grezzo o anodizzato)

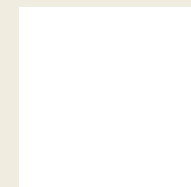
COMPONENTI



▲ Lunghezza massima del tavolo: 50 m.



Vedere documentazione



Formati di vendita



Formato Sfuso

Singolo



PR1-IT



PR2-IT

[Informazioni](#)

Doppio



PR3-IT

Grandpark



Grandpark

Innovazione strutturale per le pensiline

Le nuove pensiline PR di Sunfer Energy offrono eccellenti prestazioni extra, in rinforzo.

Il tutto supportato da una garanzia strutturale di 25 anni.

Disponibili in 3 modelli:



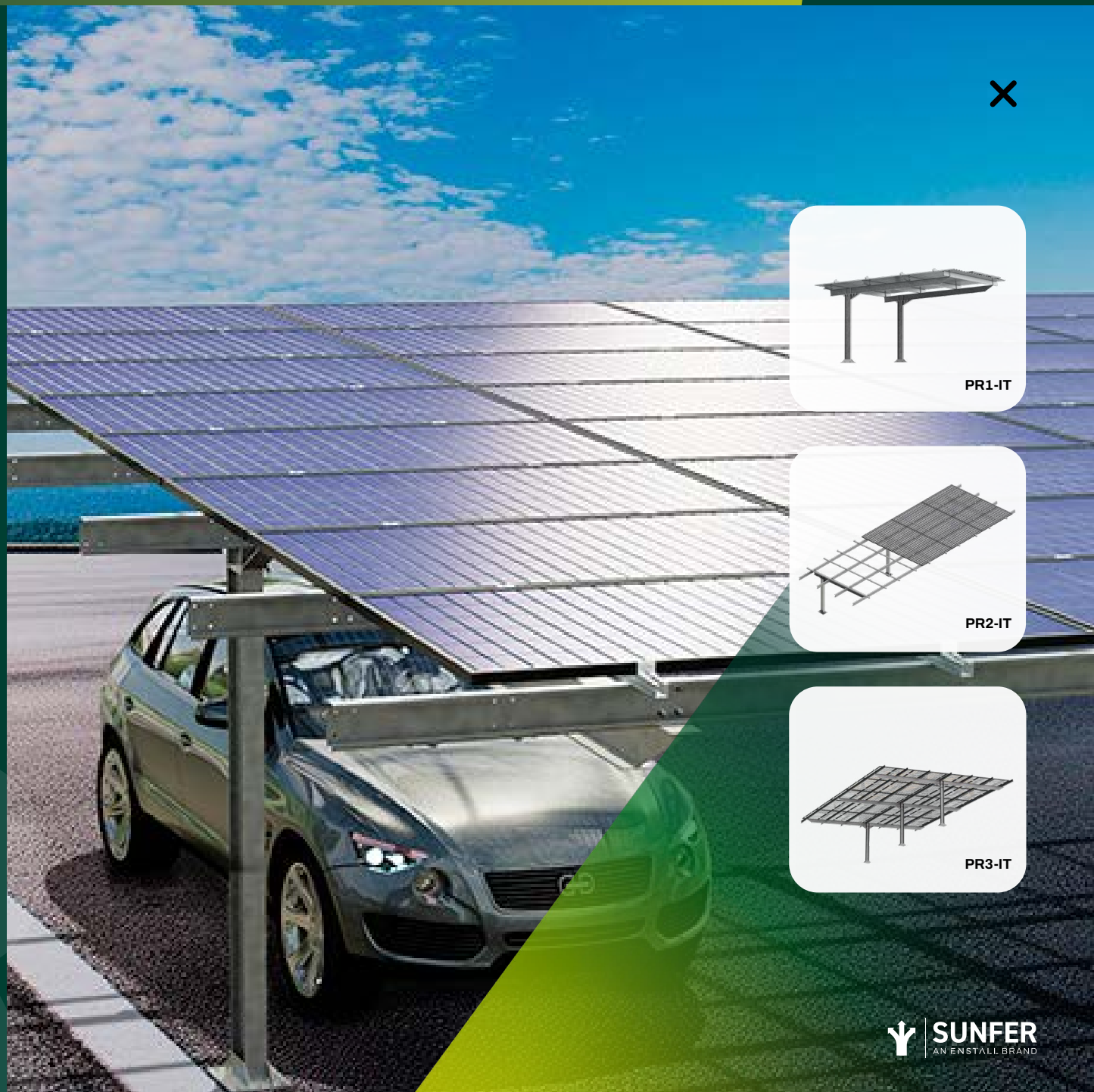
Diverse finiture:

- Zincato
- Zincato e laccato nero
- Zincato e laccato grigio antracite
- Zincato e laccato bianco

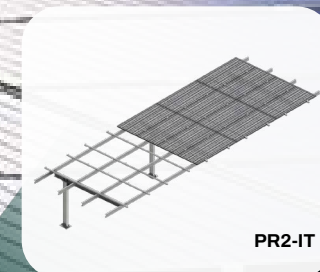
Contattateci e unitevi alla rivoluzione delle pensiline con Sunfer!

sunferenergy.com

Soggetto a modifiche senza preavviso. Le illustrazioni dei prodotti sono solo indicative e possono differire dal prodotto fornito.



PR1-IT



PR2-IT

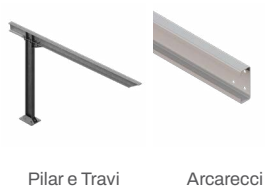


PR3-IT

SPECIFICHE

Descrizione	Pensilina di parcheggio
Superficie di ancoraggio	Fondazioni in calcestruzzo
Viti di ancoraggio	Opzionale - Acciaio zincato a caldo CP1
Inclinazione	5°
Disposizione dei moduli	Orizzontale / Verticale
Distanza tra i pilastri	5 m
Kit disponibili	Progettazione per progetto
Dimensioni massime del pannello Sfuso	2400x1350 mm 2465x1150 mm (Solo per la versione a tenuta stagna)
Spessore del pannello	28-40 mm
Materiali della struttura principale	Acciaio zincato a caldo grado S275
Viti della struttura principale	Acciaio inox A2-70
Caratteristiche della lamiera	Con lamiera: spessore della lamiera disponibile in: 0,5 mm / 0,63 mm / 0,63 mm anti-condensa Senza lamiera Opzione senza lamiera con sistema di tenuta stagna
Strutture fotovoltaiche con lamiera	61H-BI-IT / 62V-BI-IT / 05V-BI-IT / 05.1V-IT
Strutture fotovoltaiche senza lamiera	G3
Strutture fotovoltaiche a tenuta stagna	Profilo principale + Profilo secondario
Profilo	Alluminio EN AW-6005A T6 (Grezzo o anodizzato)
Viti	Acciaio inox A2-70

COMPONENTI



Pilar e Travi



Arcarecci



Lamiera



CP1



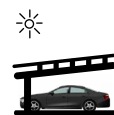
Pluviale*



Falda*

*Per WT.

COMPONENTI OPZIONALI



Opzione lamiera.

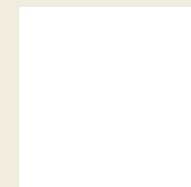


Opzione senza lamiera.



Opzione di tenuta stagna.

Vedere documentazione



Con lamiera

Senza lamiera

Formati di vendita

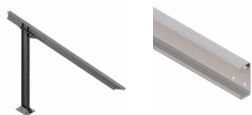


Formato Sfuso

SPECIFICHE

Descrizione	Pensilina di parcheggio
Superficie di ancoraggio	Fondazioni in calcestruzzo
Viti di ancoraggio	Opzionale - Acciaio zincato a caldo CP1
Inclinazione	5°
Disposizione dei moduli	Orizzontale / Verticale
Distanza tra i pilastri	5 m
Kit disponibili	Progettazione per progetto
Dimensioni massime del pannello Sfuso	2400x1350mm
Spessore del pannello	28-40 mm
Materiali della struttura principale	Acciaio zincato a caldo grado S275
Viti della struttura principale	Acciaio inox A2-70
Caratteristiche della lamiera	Con lamiera: spessore della lamiera disponibile in: 0,5 mm / 0,63 mm / 0,63 mm anti-condensa Senza lamiera
Strutture fotovoltaiche con lamiera	61H-BI-IT / 62V-BI-IT / 05V-BI-IT / 05.1V-IT
Strutture fotovoltaiche senza lamiera	G3
Profilo	Alluminio EN AW-6005A T6 (Grezzo o anodizzato)
Viti	Acciaio inox A2-70

COMPONENTI



Pilar e Travi



Arcarecci



Lamiera



CP1

COMPONENTI OPZIONALI

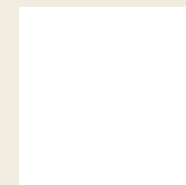


Opzione lamiera.



Opzione senza lamiera.

Vedere documentazione



Con lamiera

Senza lamiera

Formati di vendita

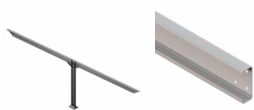


Formato Sfuso

SPECIFICHE

Descrizione	Pensilina per il parcheggio doppio
Superficie di ancoraggio	Fondazioni in calcestruzzo
Viti di ancoraggio	Opzionale - Acciaio zincato a caldo CP1
Inclinazione	5°
Disposizione dei moduli	Orizzontale / Verticale
Distanza tra i pilastri	5 m
Kit disponibili	Progettazione per progetto
Dimensioni massime del pannello Sfuso	2400x1350mm
Spessore del pannello	28-40 mm
Materiali della struttura principale	Acciaio zincato a caldo grado S275
Viti della struttura principale	Acciaio inox A2-70
Caratteristiche della lamiera	Con lamiera: spessore della lamiera disponibile in: 0,5 mm / 0,63 mm / 0,63 mm anti-condensa Senza lamiera
Strutture fotovoltaiche con lamiera	61H-BI-IT / 62V-BI-IT / 05V-BI-IT / 05.1V-IT
Strutture fotovoltaiche senza lamiera	G3
Profilo	Alluminio EN AW-6005A T6 (Grezzo o anodizzato)
Viti	Acciaio inox A2-70

COMPONENTI



Pilar e Travi



Arcarecci

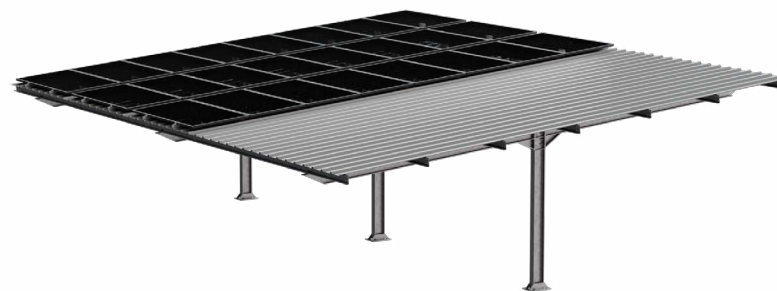
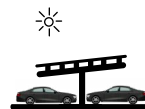


Lamiera



CP1

COMPONENTI OPZIONALI

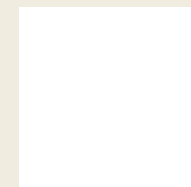


Opzione lamiera.



Opzione senza lamiera.

Vedere documentazione



Con lamiera

Senza lamiera

Formati di vendita



Formato Sfuso

SPECIFICHE

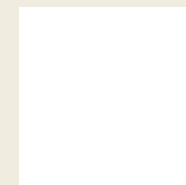
Superficie di installazione	A terra
Superficie di ancoraggio	Fondazioni in calcestruzzo
Viti di ancoraggio	Opzionale - Acciaio zincato a caldo CP1
Inclinazione	8°
Disposizione dei moduli	Verticale
Distanza tra i pilastri	5 - 7,5 m
Kit disponibili	2-3-4-5 Parcheggio
Dimensioni massime del pannello Sfuso	1762x1150 mm
Spessore del pannello	30-40 mm
Materiali della struttura principale	Acciaio zincato a caldo grado S275
Viti della struttura principale	Acciaio inox A2-70
Caratteristiche della lamiera	Senza lamiera
Profilo	Alluminio Verniciato 6063 T5
Viti	Acciaio inox A2-70



Vedi immagini



Vedere documentazione



Con lamiera

Formati di vendita



Formato Sfuso

COMPONENTI



Pilar e Travi



Arcarecci



Grandpark



Quando l'innovazione incontra la precisione.

Il nostro ufficio tecnico è il vostro alleato strategico, in grado di adattare qualsiasi progetto solare alle vostre esigenze specifiche, garantendo:



Ingegneria personalizzata

Progetti unici che si adattano a qualsiasi posizione geografica e condizione climatica.



Regolamenti internazionali

Soluzioni conformi alle normative di installazione di ogni Paese.



Ottimizzazione dei costi

Materiali di altissima qualità con un notevole risparmio sull'investimento.

Progettiamo soluzioni su misura, adatte a qualsiasi geolocalizzazione e climatologia, dalle condizioni di vento intenso ai carichi di neve, con la stessa qualità superiore dei materiali.

Contattateci per ottenere un impianto fotovoltaico adatto alle vostre esigenze.

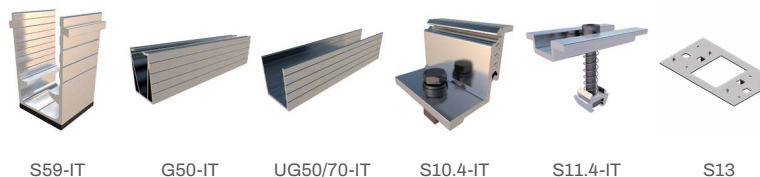


59V-IT *Profilo elevato*

SPECIFICHE

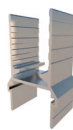
Superficie di installazione	Coperture metalliche
Superficie di ancoraggio	Trave di acciaio
Viti di ancoraggio	Non incluse
Dimensioni massime del pannello Sfuso	2400x1350 mm
Spessore del pannello	28-40 mm
Profili	Alluminio EN AW-6005A T6 (Grezzo o anodizzato)
Viti	Acciaio inox A2-70
Guarnizione di tenuta	EPDM

COMPONENTI



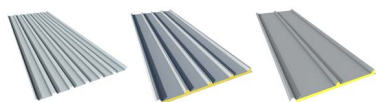
S59-IT G50-IT UG50/70-IT S10.4-IT S11.4-IT S13

PARTI OPZIONALI

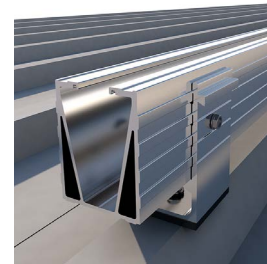
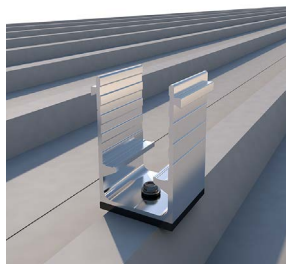
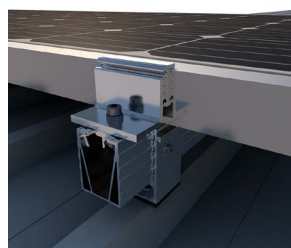


S60-IT

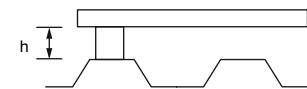
COPERTURE COMPATIBILI CON IL FISSAGGIO



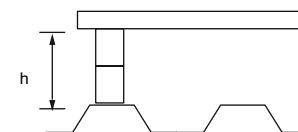
Semplice Sandwich 3 greche Sandwich 5 greche



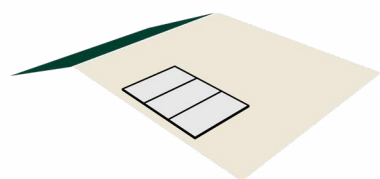
Min. 0,5 mm



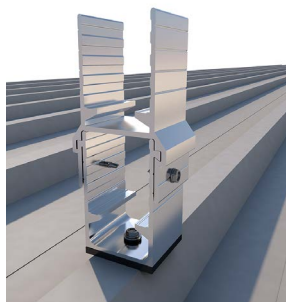
h= 70mm



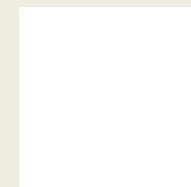
h= 130 mm



Disposizione orizzontale dei moduli.



Vedere documentazione



Formati di vendita

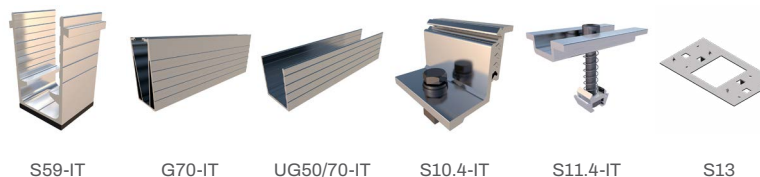


Formato Sfuso

SPECIFICHE

Superficie di installazione	Coperture metalliche
Superficie di ancoraggio	Arcarecci metalliche
Viti di ancoraggio	Non incluse
Dimensioni massime del pannello Sfuso	2400x1350 mm
Spessore del pannello	28-40 mm
Profili	Alluminio EN AW-6005A T6 (Grezzo o anodizzato)
Viti	Acciaio inox A2-70
Guarnizione di tenuta	EPDM

COMPONENTI



S59-IT

G70-IT

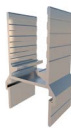
UG50/70-IT

S10.4-IT

S11.4-IT

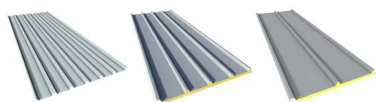
S13

PARTI OPZIONALI

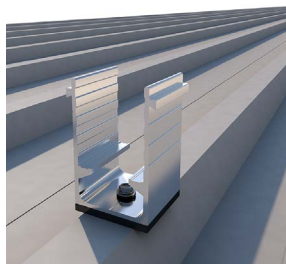
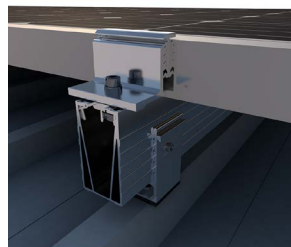
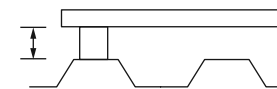


S60-IT

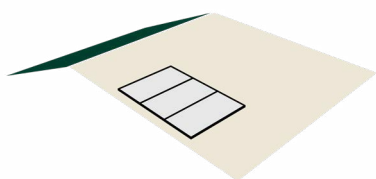
COPERTURE COMPATIBILI CON IL FISSAGGIO



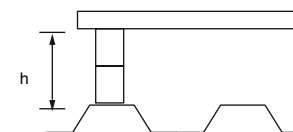
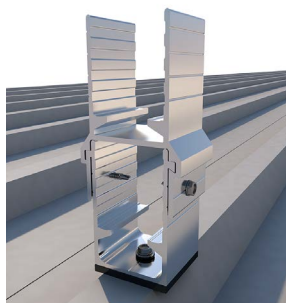
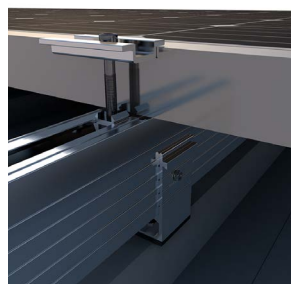
Semplice

Sandwich
3 grecheSandwich
5 grecheMin. ≥ 0.50 mm

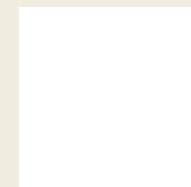
h= 90mm



Disposizione orizzontale dei moduli.



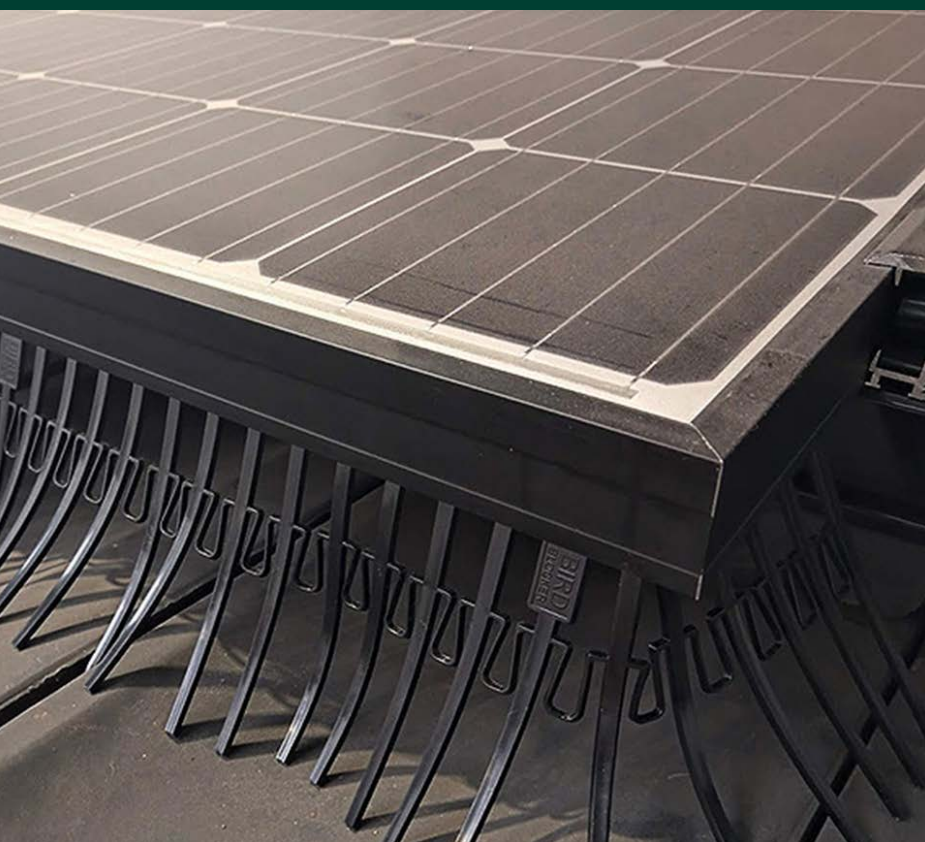
h= 150 mm

[Vedere documentazione](#)

[Formati di vendita](#)


Formato Sfuso

Accessori per portare i vostri progetti al livello successivo.

Dove innovazione ed efficienza convergono per ottenere la migliore finitura per le vostre installazioni fotovoltaiche.



FISSAGGI



S74



S75

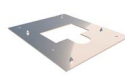
MESSA A TERRA



S13



S13.3



S13.4

ACCESSORI PER LA STRUTTURA



BE



CP



S68



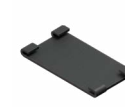
S69



S79

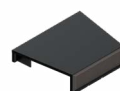


TG1



BC

ACCESSORI PER MODULI



CD



BBLOCKER

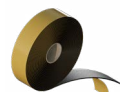


BBCLIP



BBTOOL

GUARNIZIONE DI TENUTA

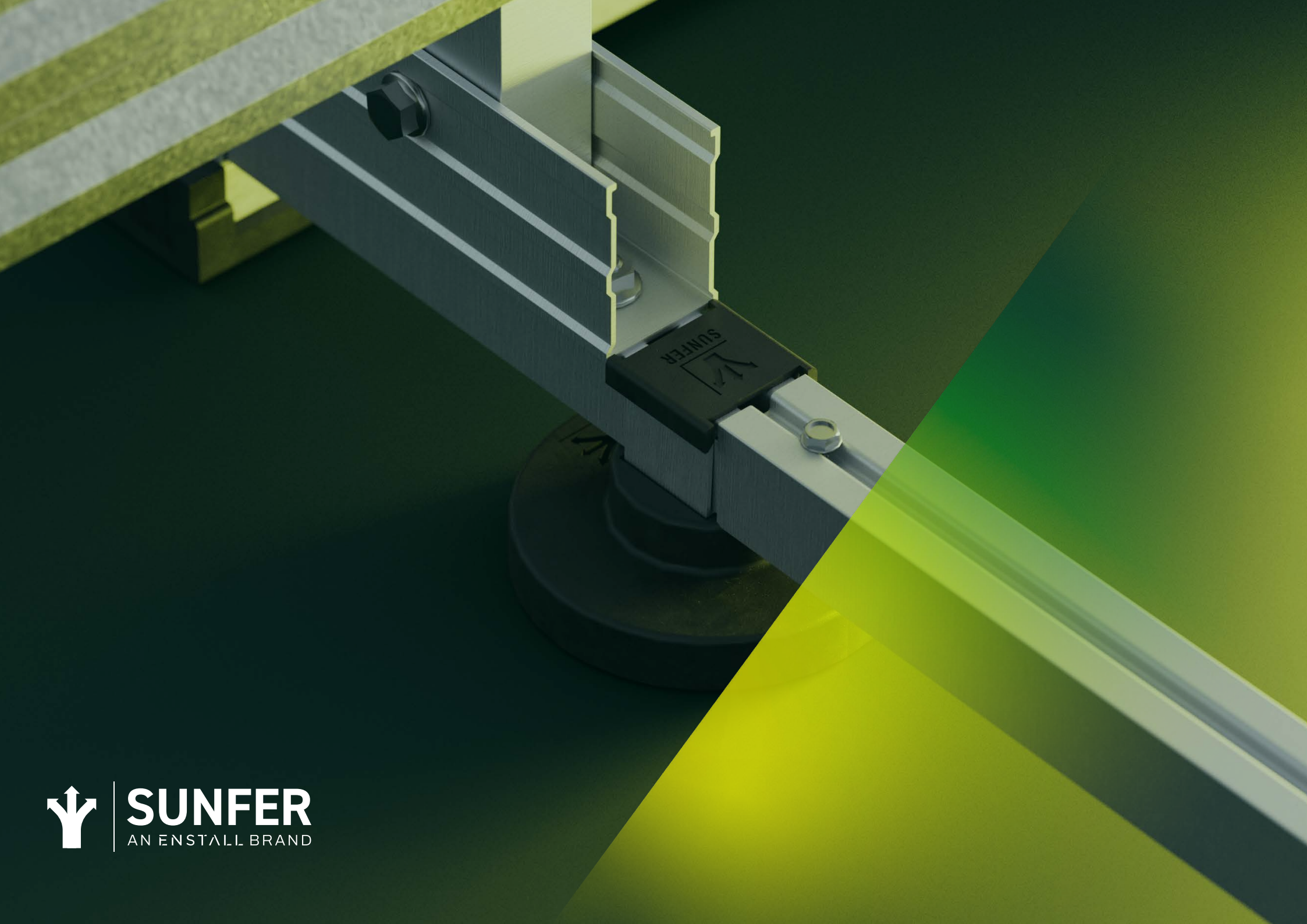


S46.2

Formati di vendita



Formato Sfuso



SUNFER
AN ENSTALL BRAND

Formati di vendita

Kit



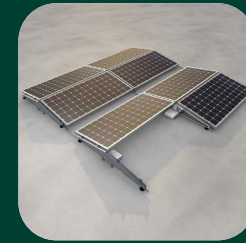
Supporti per coperture in
tegole



Supporti per coperture
metalliche



Supporti inclinati per tetti



Zavorrate



Facciata



Supporti inclinati per
terreno



Kit di giunzione

Profilo continuo

01V-CL - Standard

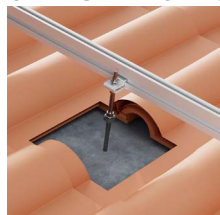


Sistema	Grezzo	Anodizzato	Volume (mm)	Peso (Kg)		
	Ref.	Ref.				
Standard	01V1-250-PN-C	01V1-250-PN-A	1480x140x80	3,50		
	01V1-300-PN-C	01V1-300-PN-A		3,59		
	01V1-350-PN-C	01V1-350-PN-A		4,07		
	Standard	01V2-250-PN-C	01V2-250-PN-A	1550x200x80	6,14	
		01V2-300-PN-C	01V2-300-PN-A		6,23	
		01V2-350-PN-C	01V2-350-PN-A		6,71	
		Standard	01V3-250-PN-C	01V3-250-PN-A	1950x200x80	8,61
			01V3-300-PN-C	01V3-300-PN-A		8,74
			01V3-350-PN-C	01V3-350-PN-A		9,47
		Standard	01V4-250-PN-C	01V4-250-PN-A	1950x200x85	10,99
			01V4-300-PN-C	01V4-300-PN-A		11,12
			01V4-350-PN-C	01V4-350-PN-A		11,85



<=2,4 m Trasporto

01V-CL - Reinforced



Sistema	Grezzo	Anodizzato	Volume (mm)	Peso (Kg)	
	Ref.	Ref.			
Reinforced	01V2-1R-250-PN-C	01V2-1R-250-PN-A	1550x200x80	6,52	
	01V2-1R-300-PN-C	01V2-1R-300-PN-A		6,65	
	01V2-1R-350-PN-C	01V2-1R-350-PN-A		7,37	
	Reinforced	01V3-1R-250-PN-C	01V3-1R-250-PN-A	1950x200x80	8,99
		01V3-1R-300-PN-C	01V3-1R-300-PN-A		9,16
		01V3-1R-350-PN-C	01V3-1R-350-PN-A		10,13
	Reinforced	01V4-1R-250-PN-C	01V4-1R-250-PN-A	1950x200x85	11,37
		01V4-1R-300-PN-C	01V4-1R-300-PN-A		11,54
		01V4-1R-350-PN-C	01V4-1R-350-PN-A		12,65
	Reinforced	01V4-2R-250-PN-C	01V4-2R-250-PN-A	1950x200x85	11,74
		01V4-2R-300-PN-C	01V4-2R-300-PN-A		11,95
		01V4-2R-350-PN-C	01V4-2R-350-PN-A		13,31



<=2,4 m Trasporto

Supporti per coperture in tegole

Profilo continuo

02V - Standard



Sistema	Grezzo		Volume (mm)	Peso (Kg)
	Ref.	Anodizzato Ref.		
Standard	02V1-PN-C	02V1-PN-A	1480x140x80	4,04
	02V2-PN-C	02V2-PN-A	1550x200x80	6,63
	02V3-PN-C	02V3-PN-A	1950x200x80	9,37
	02V4-PN-C	02V4-PN-A	1950x200x85	11,83

<=2,4 m Trasporto



02V - Reinforced

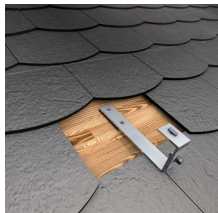


Sistema	Grezzo		Volume (mm)	Peso (Kg)
	Ref.	Anodizzato Ref.		
Reinforced	02V2-1R-PN-C	02V2-1R-PN-A	1550x200x80	7,27
	02V3-1R-PN-C	02V3-1R-PN-A	1950x200x80	10,01
	02V4-1R-PN-C	02V4-1R-PN-A	1950x200x120	12,56
	02V4-2R-PN-C	02V4-2R-PN-A		13,21

<=2,4 m Trasporto



02.1V - Standard



Sistema	Grezzo		Volume (mm)	Peso (Kg)
	Ref.	Anodizzato Ref.		
Standard	02.1V1-PN-C	02.1V1-PN-A	1480x140x80	4,05
	02.1V2-PN-C	02.1V2-PN-A	1550x200x80	6,64
	02.1V3-PN-C	02.1V3-PN-A	1950x200x80	9,32
	02.1V4-PN-C	02.1V4-PN-A	1950x200x85	11,86

<=2,4 m Trasporto



02.1V - Reinforced



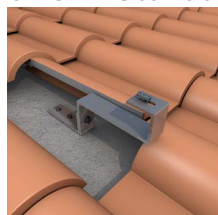
Sistema	Grezzo		Volume (mm)	Peso (Kg)
	Ref.	Anodizzato Ref.		
Reinforced	02.1V2-1R-PN-C	02.1V2-1R-PN-A	1550x200x80	7,28
	02.1V3-1R-PN-C	02.1V3-1R-PN-A	1950x200x80	9,97
	02.1V4-1R-PN-C	02.1V4-1R-PN-A	1950x200x85	12,51
	02.1V4-2R-PN-C	02.1V4-2R-PN-A	1950x200x120	13,30

<=2,4 m Trasporto



Profilo continuo

02.3V - Standard

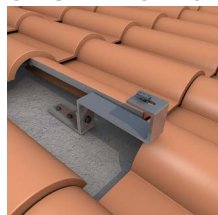


Sistema	Grezzo		Volume (mm)	Peso (Kg)
	Ref.	Anodizzato Ref.		
Standard	02.3V1-PN-C	02.3V1-PN-A	1480x140x80	4,26
	02.3V2-PN-C	02.3V2-PN-A	1550x200x80	6,83
	02.3V3-PN-C	02.3V3-PN-A	1950x200x80	9,68
	02.3V4-PN-C	02.3V4-PN-A	1950x200x120	12,25

<=2,4 m Trasporto



02.3V - Reinforced



Sistema	Grezzo		Volume (mm)	Peso (Kg)
	Ref.	Anodizzato Ref.		
Reinforced	02.3V2-1R-PN-C	02.3V2-1R-PN-A	1950x200x80	7,71
	02.3V3-1R-PN-C	02.3V3-1R-PN-A	1950x200x120	10,59
	02.3V4-1R-PN-C	02.3V4-1R-PN-A		13,01
	02.3V4-2R-PN-C	02.3V4-2R-PN-A	13,76	

<=2,4 m Trasporto



02.4V - Standard



Sistema	Grezzo		Volume (mm)	Peso (Kg)
	Ref.	Anodizzato Ref.		
Standard	02.4V1-PN-C	02.4V1-PN-A	1550x200x80	5,45
	02.4V2-PN-C	02.4V2-PN-A	1950x200x80	8,00
	02.4V3-PN-C	02.4V3-PN-A	1950x200x85	11,26
	02.4V4-PN-C	02.4V4-PN-A	1950x200x120	13,82

<=2,4 m Trasporto



02.4V - Reinforced



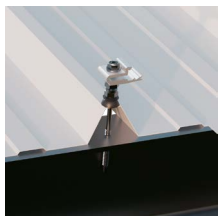
Sistema	Grezzo		Volume (mm)	Peso (Kg)
	Ref.	Anodizzato Ref.		
Reinforced	02.4V2-1R-PN-C	02.4V2-1R-PN-A	1950x200x85	9,29
	02.4V3-1R-PN-C	02.4V3-1R-PN-A		12,54
	02.4V4-1R-PN-C	02.4V4-1R-PN-A	1950x200x120	15,10
	02.4V4-2R-PN-C	02.4V4-2R-PN-A		16,37

<=2,4 m Trasporto



Profilo continuo

01.1V-CL - Standard

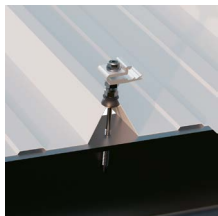


Sistema	Grezzo		Anodizzato	
	Ref.	Ref.	Volume (mm)	Peso (Kg)
Standard	01.1V-EU-1-C	01.1V-EU-1-A	1480x140x80	3,28
	01.1V-EU-2-C	01.1V-EU-2-A	1550x200x80	5,92
	01.1V-EU-3-C	01.1V-EU-3-A	1950x200x80	8,28
	01.1V-EU-4-C	01.1V-EU-4-A	1950x200x85	10,66

<=2,4 m Trasporto



01.1V-CL - Reinforced

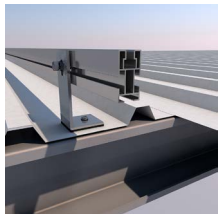


Sistema	Grezzo		Anodizzato	
	Ref.	Ref.	Volume (mm)	Peso (Kg)
Reinforced	01.1V2-1R-EU-C	01.1V2-1R-EU-A	1550x200x80	4,17
	01.1V3-1R-EU-C	01.1V3-1R-EU-A	1950x200x80	8,54
	01.1V4-1R-EU-C	01.1V4-1R-EU-A	1950x200x85	10,92
	01.1V4-2R-EU-C	01.1V4-2R-EU-A	1950x200x120	11,33

<=2,4 m Trasporto



03V - Standard

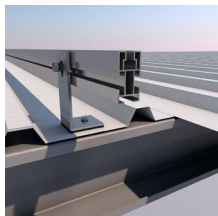


Sistema	Grezzo		Anodizzato	
	Ref.	Ref.	Volume (mm)	Peso (Kg)
Standard	03V1-EU-C	03V1-EU-A	1480x140x80	3,33
	03V2-EU-C	03V2-EU-A	1550x200x80	5,97
	03V3-EU-C	03V3-EU-A	1950x200x80	8,36
	03V4-EU-C	03V4-EU-A	1950x200x85	10,74

<=2,4 m Trasporto



03V - Reinforced



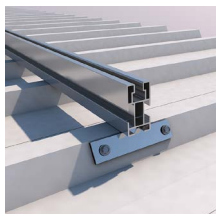
Sistema	Grezzo		Anodizzato	
	Ref.	Ref.	Volume (mm)	Peso (Kg)
Reinforced	03V2-1R-EU-C	03V2-1R-EU-A	1550x200x80	6,26
	03V3-1R-EU-C	03V3-1R-EU-A	1950x200x80	8,65
	03V4-1R-EU-C	03V4-1R-EU-A	1950x200x120	11,17
	03V4-2R-EU-C	03V4-2R-EU-A		11,46

<=2,4 m Trasporto



Profilo continuo

04V



Grezzo		Anodizzato		Volume (mm)	Peso (Kg)
Ref.	Ref.	Ref.	Ref.		
04V1-BI-C		04V1-BI-A		1480x140x80	2,93
04V2-BI-C		04V2-BI-A		1550x200x80	5,66
04V3-BI-C		04V3-BI-A		1950x200x80	7,85
04V4-BI-C		04V4-BI-A		1950x200x85	10,32

<=2,4 m Trasporto



Microrotaia

05V



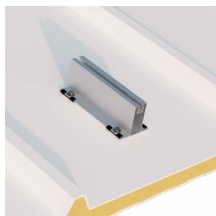
Grezzo		Anodizzato		Volume (mm)	Peso (Kg)
Ref.	Ref.	Ref.	Ref.		
05V1-380-BI-C		05V1-380-BI-A		600x200x80	1,64
05V2-380-BI-C		05V2-380-BI-A			2,33
05V3-380-BI-C		05V3-380-BI-A			3,02
05V4-380-BI-C		05V4-380-BI-A			3,71
05V5-380-BI-C		05V5-380-BI-A		600x200x160	4,60
05V6-380-BI-C		05V6-380-BI-A			5,30
05V7-380-BI-C		05V7-380-BI-A			6,05
05V8-380-BI-C		05V8-380-BI-A			6,68

<=2,4 m Trasporto



Microrotaia

07H

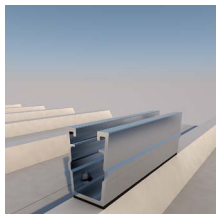


Grezzo		Anodizzato	Volume (mm)	Peso (Kg)
Ref.	Ref.	Ref.		
07H1-BI-C		07H1-BI-A	400x200x120	1,58
07H2-BI-C		07H2-BI-A		2,22
07H3-BI-C		07H3-BI-A	400x200x250	3,00
07H4-BI-C		07H4-BI-A		3,65
07H5-BI-C		07H5-BI-A		4,29
07H6-BI-C		07H6-BI-A		4,93
07H7-BI-C		07H7-BI-A		5,57
07H8-BI-C		07H8-BI-A		6,21



<=2,4 m Trasporto

61H



Grezzo		Anodizzato	Volume (mm)	Peso (Kg)
Ref.	Ref.	Ref.		
61H1-BI-C		61H1-BI-A	280x105x65	1,20
61H2-BI-C		61H2-BI-A	420x105x65	1,68
61H3-BI-C		61H3-BI-A	400x200x80	2,15
61H4-BI-C		61H4-BI-A		2,62
61H5-BI-C		61H5-BI-A		3,09
61H6-BI-C		61H6-BI-A		3,57
61H7-BI-C		61H7-BI-A	400x200x120	4,10
61H8-BI-C		61H8-BI-A		4,58



<=2,4 m Trasporto

Microrotaia

62V



Grezzo		Anodizzato	Volume (mm)	Peso (Kg)
Ref.	Ref.	Ref.		
62V1-380-BI-C	62V1-380-BI-A	62V1-380-BI-A	600x200x80	2,17
62V2-380-BI-C	62V2-380-BI-A	62V2-380-BI-A		3,12
62V3-380-BI-C	62V3-380-BI-A	62V3-380-BI-A		4,07
62V4-380-BI-C	62V4-380-BI-A	62V4-380-BI-A		5,22
62V5-380-BI-C	62V5-380-BI-A	62V5-380-BI-A	600x200x160	6,17
62V6-380-BI-C	62V6-380-BI-A	62V6-380-BI-A		7,11
62V7-380-BI-C	62V7-380-BI-A	62V7-380-BI-A		8,06
62V8-380-BI-C	62V8-380-BI-A	62V8-380-BI-A		9,01



<=2,4 m Trasporto

Supporti inclinati per tetti

Triangolo aperto

14V



Inclinazione (°)	Grezzo		Anodizzato	
	Ref.	Ref.	Volume (mm)	Peso (Kg)
30	14V-EU-1-30-C	14V-EU-1-30-A	1950x200x220	14,08
	14V-EU-2-30-C	14V-EU-2-30-A		17,67
	14V-EU-3-30-C	14V-EU-3-30-A	2390x200x220	20,87

<=2,4 m Trasporto



19H



Inclinazione (°)	Grezzo		Volume (mm)	Peso (Kg)
	Ref.	Ref.		
15	19H-EU-1-15-C		1550x200x80	4,13
30	19H-EU-1-30-C		1550x200x80	4,42

<=2,4 m Trasporto



Triangolo chiuso

14.2V



Inclinazione (°)	Grezzo		Anodizzato	
	Ref.	Ref.	Volume (mm)	Peso (Kg)
30	14.2V1-30-C	14.2V1-30-A	1950x200x220	19,33
	14.2V2-30-C	14.2V2-30-A		22,96
	14.2V3-30-C	14.2V3-30-A	2390x200x220	25,45

<=2,4 m Trasporto



Triangolo chiuso

20H



Inclinazione (°)	Ref.	Volume (mm)	Peso (Kg)
15	20H-EU-1-15-C	1550x200x80	5,45
30	20H-EU-1-30-C	1550x200x80	5,58

<=2,4 m Trasporto



Singolo

29H



Inclinazione (°)	Grezzo		Anodizzato	
	Ref.	Ref.	Volume (mm)	Peso (Kg)
10	29H-A-EU-10-C	29H-A-EU-10-A	1250x170x150	6,93
	29H-B-EU-10-C	29H-B-EU-10-A	1250x120x150	3,92

<=2,4 m Trasporto



Non incluso: C-600 | WBL | WB. Vedere la sezione Giunzione e Componenti zavorrati.

29.1H



Inclinazione (°)	Grezzo		Anodizzato	
	Ref.	Ref.	Volume (mm)	Peso (Kg)
10	29.1H-A-EU-10-C	29.1H-A-EU-10-A	1500x180x150	7,81
	29.1H-B-EU-10-C	29.1H-B-EU-10-A		7,73

<=2,4 m Trasporto



Non incluso: C-600 | WB. Vedere la sezione Giunzione e Componenti zavorrati.

Doppio

26H



Inclinazione (°)	Grezzo		Anodizzato	
	Ref.	Ref.	Volume (mm)	Peso (Kg)
10	26H-A-EU-10-C	26H-A-EU-10-A	2200x170x150	11,34
	26H-B-EU-10-C	26H-B-EU-10-A	2200x120x150	6,25

<=2,4 m Trasporto



Non incluso: C-600 | WBL. Vedere la sezione Giunzione e Componenti zavorrati.

Doppio

26.1H



>2,4 m Trasporto

Inclinazione (°)	Grezzo	Anodizzato	Volume (mm)	Peso (Kg)
	Ref.	Ref.		
10	26.1H-A-EU-10-C	26.1H-A-EU-10-A	2690x170x150	12,47
	26.1H-B-EU-10-C	26.1H-B-EU-10-A		12,39



Non incluso: C-600 | WBL. Vedere la sezione Giunzione.

Parete

15H



Inclinazione (°)	Grezzo		Anodizzato	
	Ref.	Ref.	Volume (mm)	Peso (Kg)
30-35	15H-EU-1-30/35-C	15H-EU-1-30/35-A	1380x370x150	8,85

<=2,4 m Trasporto



15V



Inclinazione (°)	Grezzo		Anodizzato	
	Ref.	Ref.	Volume (mm)	Peso (Kg)
30-35	15V-EU-1-30/35-C	15V-EU-1-30/35-A	1950x200x220	14,18
	15V-EU-2-30/35-C	15V-EU-2-30/35-A		17,37
	15V-EU-3-30/35-C	15V-EU-3-30/35-A		20,04

<=2,4 m Trasporto



16H



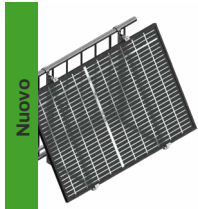
Inclinazione (°)	Grezzo		Anodizzato	
	Ref.	Ref.	Volume (mm)	Peso (Kg)
30-35	16H2-30/35-C	16H2-30/35-A	2500x200x220	13,81

>2,4 m Trasporto



Balcone

66H



Inclinazione (°)	Grezzo	Anodizzato	Nero	Volume (mm)	Peso (Kg)
	Ref.	Ref.	Ref.		
0-45	66H1-C	66H1-A	66H1-B	1950x200x120	8,50

<=2,4 m Trasporto



2 File di moduli

31V



Inclinazione (°)	Grezzo		Anodizzato		Peso (Kg)
	Ref.	Ref.	Ref.	Ref.	
30		31V-EU-10-30-C		31V-EU-10-30-A	74,52
		31V-EU-4-30-C		31V-EU-4-30-A	42,44
		31V-EU-6-30-C		31V-EU-6-30-A	48,64
		31V-EU-8-30-C		31V-EU-8-30-A	68,46

>2,4 m Trasporto



35V



Inclinazione (°)	Grezzo		Anodizzato		Peso (Kg)
	Ref.	Ref.	Ref.	Ref.	
30		35V-EU-10-30-C		35V-EU-10-30-A	126,41
		35V-EU-4-30-C		35V-EU-4-30-A	77,16
		35V-EU-6-30-C		35V-EU-6-30-A	83,11
		35V-EU-8-30-C		35V-EU-8-30-A	117,43

>2,4 m Trasporto



Verticale

S15



Grezzo	Anodizzato	Nero	Volume (mm)	Peso (Kg)
Ref.	Ref.	Ref.		
S15-1-C	S15-1-A	S15-1-B	175x100x60	0,38

<=2,4 m Trasporto



S17

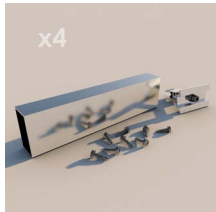


Grezzo	Anodizzato	Volume (mm)	Peso (Kg)
Ref.	Ref.		
S17-1-C	S17-1-A	280x105x65	0,68

<=2,4 m Trasporto



S17.2



Grezzo	Anodizzato	Volume (mm)	Peso (Kg)
Ref.	Ref.		
S17.2-1-C	S17.2-1-A	420x105x65	1,32

<=2,4 m Trasporto



Sfuso



Fissaggi per coperture in tegole



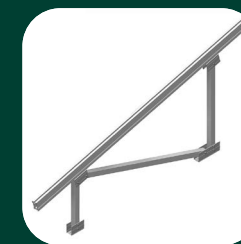
Fissaggi per coperture metalliche



Fissaggi per coperte leggere



Triangoli per tetto



Triangoli per terreno



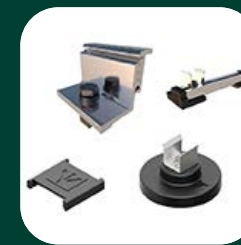
Controventature



Fissaggi per facciate



Triangoli per facciate



Componenti zavorrati



Componenti Pensilline



Profili



Giunzione



Morsetti



Viti

Fissaggi per coperture in tegole

Profilo continuo

S01-CL



Grezzo		Anodizzato		Nero		Unità	Volume (mm)	Peso (Kg)
Ref.	Ref.	Ref.	Ref.	Ref.	Ref.			
S01-250-C-2-C		S01-250-C-2-A		S01-250-C-2-B		2	280x105x65	0,43
S01-250-C-20-C						20	400x200x80	3,94
S01-300-C-2-C		S01-300-C-2-A		S01-300-C-2-B		2	420x105x65	0,49
S01-300-C-20-C		S01-300-C-20-A		S01-300-C-20-B		20	400x200x80	4,37
S01-350-C-2-C		S01-350-C-2-A		S01-350-C-2-B		2	420x105x65	0,74
S01-350-C-20-C		S01-350-C-20-A		S01-350-C-20-B		20	400x200x80	6,79
S01-400-C-2-C		S01-400-C-2-A		S01-400-C-2-B		2	420x105x65	0,80
S01-400-C-20-C		S01-400-C-20-A		S01-400-C-20-B		20	600x200x80	7,44



<=2,4 m Trasporto

S01-L



Grezzo		Anodizzato		Unità	Volume (mm)	Peso (Kg)
Ref.	Ref.	Ref.	Ref.			
S01-250-L-2-C		S01-250-L-2-A		2	280x105x65	0,48
S01-250-L-20-C		S01-250-L-20-A		20	400x200x80	4,44
S01-300-L-2-C				2	420x105x65	0,54
S01-300-L-20-C				20	400x200x80	4,87
S01-350-L-2-C		S01-350-L-2-A		2	420x105x65	0,79
S01-350-L-20-C		S01-350-L-20-A		20	400x200x80	7,29



<=2,4 m Trasporto

Fissaggi per coperture in tegole

Profilo continuo

S01C



Grezzo		Anodizzato		Nero		Unità	Volume (mm)	Peso (Kg)
Ref.	Ref.	Ref.	Ref.	Ref.	Ref.			
S01C-2-C		S01C-2-A		S01C-2-B		2	175x100x60	0,12

<=2,4 m Trasporto



S01L



Grezzo		Anodizzato		Unità	Volume (mm)	Peso (Kg)
Ref.	Ref.	Ref.	Ref.			
S01L-2-C		S01L-2-A		2	175x100x60	0,17
S01L-20-C		S01L-20-A		20	420x105x65	1,39

<=2,4 m Trasporto



S01G



Grezzo		Anodizzato		Unità	Volume (mm)	Peso (Kg)
Ref.	Ref.	Ref.	Ref.			
S01G-250-2-C		S01G-250-2-A		2	280x105x65	0,49
S01G-250-25-C		S01G-250-25-A		25	400x200x80	5,58
S01G-300-2-C		S01G-300-2-A		2	280x105x65	0,53
S01G-300-25-C		S01G-300-25-A		25	400x200x80	6,10

<=2,4 m Trasporto



S02



Grezzo		Anodizzato		Unità	Volume (mm)	Peso (Kg)
Ref.	Ref.	Ref.	Ref.			
S02-EU-2-C		S02-EU-2-A		2	280x105x65	0,70
S02-EU-20-C		S02-EU-20-A		20	400x200x250	6,84

<=2,4 m Trasporto



Profilo continuo

S02.1



Grezzo	Anodizzato			
Ref.	Ref.	Unità	Volume (mm)	Peso (Kg)
S02.1-EU-2-C	S02.1-EU-2-A	2	280x105x65	0,71
S02.1-EU-20-C	S02.1-EU-20-A	20	400x200x250	6,92

<=2,4 m Trasporto



S02.3

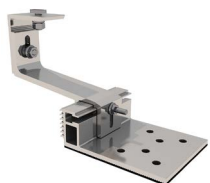


Grezzo	Anodizzato			
Ref.	Ref.	Unità	Volume (mm)	Peso (Kg)
S02.3-EU-2-C	S02.3-EU-2-A	2	420x105x65	0,83
S02.3-EU-20-C	S02.3-EU-20-A	20	400x200x250	7,95

<=2,4 m Trasporto



S02.4



Grezzo	Anodizzato			
Ref.	Ref.	Unità	Volume (mm)	Peso (Kg)
S02.4-EU-10-C	S02.4-EU-10-A	10	400x200x250	6,79
S02.4-EU-2-C	S02.4-EU-2-A	2	400x200x80	1,47

<=2,4 m Trasporto



Profilo continuo

S01.1-CL



Grezzo		Anodizzato		Nero	
Ref.	Ref.	Ref.	Unità	Volume (mm)	Peso (Kg)
S01.1-115/50-2-C	S01.1-115/50-2-A	S01.1-115/50-2-B	2	175x100x60	0,31

<=2,4 m Trasporto



S03



Grezzo		Anodizzato			
Ref.	Ref.	Unità	Volume (mm)	Peso (Kg)	
S03-M8-2-C	S03-M8-2-A	2	175x100x60	0,33	
S03-M8-25-C	S03-M8-25-A	25	400x200x80	3,79	

<=2,4 m Trasporto



S04



Acciaio					
Ref.	Unità	Volume (mm)	Peso (Kg)		
S04-BI-150	150	400x200x120	7,04		
S04-BI-20	20	175x100x60	0,95		

<=2,4 m Trasporto



Fissaggi per coperture metalliche

Microrotaia

S05



Grezzo		Anodizzato		Unità	Volume (mm)	Peso (Kg)
Ref.	Ref.	Ref.	Ref.			
S05-380-BI-2-C		S05-380-BI-2-A		2	420x105x65	0,66
S05-380-BI-20-C		S05-380-BI-20-A		20	400x200x250	6,23

<=2,4 m Trasporto



BC



Ref.	Unità	Volume (mm)	Peso (Kg)
BC-40	40	280x105x65	0,34

<=2,4 m Trasporto



S07



Grezzo		Anodizzato		Unità	Volume (mm)	Peso (Kg)
Ref.	Ref.	Ref.	Ref.			
S07-BI-2-C		S07-BI-2-A		2	420x105x65	0,61
S07-BI-20-C		S07-BI-20-A		20	400x200x250	5,73

<=2,4 m Trasporto



S61



Grezzo		Anodizzato		Unità	Volume (mm)	Peso (Kg)
Ref.	Ref.	Ref.	Ref.			
S61-BI-2-C		S61-BI-2-A		2	175x100x60	0,40
S61-BI-25-C		S61-BI-25-A		25	400x200x120	4,67

<=2,4 m Trasporto



Fissaggi per coperture metalliche

Microrotaia

S62



Grezzo	Anodizzato	Unità	Volume (mm)	Peso (Kg)
Ref.	Ref.			
S62-380-BI-2-C	S62-380-BI-2-A	2	420x105x65	0,91
S62-380-BI-25-C	S62-380-BI-25-A	25	400x200x250	12,15

<=2,4 m Trasporto



S93



Grezzo	Anodizzato	Unità	Volume (mm)	Peso (Kg)
Ref.	Ref.			
S93-150-BI-10-C	S93-150-BI-10-A	10	400x200x120	2,87
	S93-150-ZN-10-A			3,58
S93-260-BI-10-C	S93-260-BI-10-A		400x200x250	4,51
S93-380-BI-10-C	S93-380-BI-10-A			

<=2,4 m Trasporto



S94



Grezzo	Anodizzato	Unità	Volume (mm)	Peso (Kg)
Ref.	Ref.			
S94-150-BI-10-C	S94-150-BI-10-A	10	400x200x250	4,61
S94-260-BI-10-C	S94-260-BI-10-A			5,32
S94-380-BI-10-C	S94-380-BI-10-A			6,11

<=2,4 m Trasporto



Fissaggi per coperte leggere

Fissaggi

S95



Grezzo	Anodizzato			
Ref.	Ref.	Unità	Volume (mm)	Peso (Kg)
S95-10-C	S95-10-A	10	400x200x250	4,73

<=2,4 m Trasporto



S96



Grezzo	Anodizzato			
Ref.	Ref.	Unità	Volume (mm)	Peso (Kg)
S96-10-C	S96-10-A	10	400x200x250	4,53

<=2,4 m Trasporto



Membrane

M-TPO



Ref.	Unità	Volume (mm)	Peso (Kg)
M-TPO	10	390x390x70	1,35

<=2,4 m Trasporto



Membrane

M-PVC



Ref.	Unità	Volume (mm)	Peso (Kg)
M-PVC	10	390x390x70	1,74

<=2,4 m Trasporto



Triangoli per tetto

Triangoli aperti

TR14V



Inclinazione (°)	Grezzo		Anodizzato		Unità	Volume (mm)	Peso (Kg)
	Ref.	Ref.	Ref.	Ref.			
30	TR14V-30-1-C		TR14V-30-1-A		1	1950x200x80	5,04
	TR14V-30-5-C		TR14V-30-5-A		5	1950x400x200	23,64

<=2,4 m Trasporto



TR19H



Inclinazione (°)	Grezzo		Anodizzato		Unità	Volume (mm)	Peso (Kg)
	Ref.	Ref.	Ref.	Ref.			
15	TR19H-15-1-C		TR19H-15-1-A		1	1480x140x80	1,81
	TR19H-15-10-C		TR19H-15-10-A		10	1380x370x150	14,52
30	TR19H-30-1-C		TR19H-30-1-A		1	1480x140x80	1,96
	TR19H-30-10-C		TR19H-30-10-A		10	1380x370x150	15,97

<=2,4 m Trasporto



Triangoli chiusi

TR14.2V



Inclinazione (°)	Grezzo		Anodizzato		Unità	Volume (mm)	Peso (Kg)
	Ref.	Ref.	Ref.	Ref.			
30	TR14.2V-30-1-C		TR14.2V-30-1-A		1	1950x200x80	7,69
	TR14.2V-30-5-C		TR14.2V-30-5-A		5	1950x400x200	36,87

<=2,4 m Trasporto



Triangoli chiusi

TR20H



Inclinazione (°)	Grezzo		Anodizzato		Unità	Volume (mm)	Peso (Kg)
	Ref.	Ref.	Ref.	Ref.			
15	TR20H-15-1-C		TR20H-15-1-A		1	1480x140x80	2,47
	TR20H-15-10-C		TR20H-15-10-A		10	1380x370x150	21,12
30	TR20H-30-1-C		TR20H-30-1-A		1	1480x140x80	2,54
	TR20H-30-10-C		TR20H-30-10-A		10	1380x370x150	21,80



<=2,4 m Trasporto

Triangoli per terreno

2 File di moduli

TR31V



Inclinazione (°)	Grezzo		Anodizzato		Unità	Peso (Kg)
	Ref.	Ref.	Ref.	Ref.		
30	TR31V-30-1-C		TR31V-30-1-A		1	13,95
	TR31V-30-10-C		TR31V-30-10-A		10	138,25

>2,4 m Trasporto



TR35V



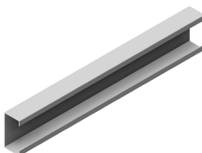
Inclinazione (°)	Grezzo		Anodizzato		Unità	Peso (Kg)
	Ref.	Ref.	Ref.	Ref.		
30	TR35V-30-1-C		TR35V-30-1-A		1	13,04
	TR35V-30-10-C		TR35V-30-10-A		10	129,34

>2,4 m Trasporto



Palificazione

HINCAS



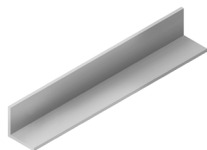
Acciaio	Unità	Peso (Kg)
Ref. Hincas	1	18,10

>2,4 m Trasporto



Controventature

S08

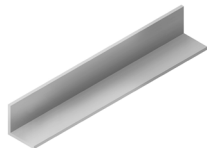


Grezzo		Anodizzato		Unità	Peso (Kg)
Ref.		Ref.			
S08-1900-1-C		S08-1900-1-A		1	0,46
S08-1900-10-C		S08-1900-10-A		10	4,62

<=2,4 m Trasporto



S09



Grezzo		Anodizzato		Unità	Peso (Kg)
Ref.		Ref.			
S09-3000-10-C		S09-3000-10-A		10	12,75
S09-3000-2-C		S09-3000-2-A		2	2,55
S09-3500-10-C		S09-3500-10-A		10	14,85
S09-3500-2-C		S09-3500-2-A		2	2,97

>2,4 m Trasporto



Microrotaia

S92



Grezzo	Anodizzato			
Ref.	Ref.	Unità	Volume (mm)	Peso (Kg)
S92-20-C	S92-20-A	20	400x200x250	9,07

<=2,4 m Trasporto



Parete

TR15V



Inclinazione (°)	Grezzo	Anodizzato	Unità	Volume (mm)	Peso (Kg)
	Ref.	Ref.			
30-35	TR15V-30/35-1-C	TR15V-30/35-1-A	1	1950x200x80	5,61
	TR15V-30/35-5-C	TR15V-30/35-5-A	5	1950x400x200	26,48

<=2,4 m Trasporto



Componenti zavorrati

Singolo

TR29H



Inclinazione (°)	Grezzo		Anodizzato		Unità	Volume (mm)	Peso (Kg)
	Ref.	Ref.	Ref.	Ref.			
10	TR29H-10-1-C		TR29H-10-1-A		1	1480x140x80	2,55
	TR29H-10-10-C		TR29H-10-10-A		10	1325x550x145	22,20

<=2,4 m Trasporto



A29H



Grezzo		Anodizzato		Unità	Volume (mm)	Peso (Kg)
Ref.	Ref.	Ref.	Ref.			
A29H-EU-1-C		A29H-EU-1-A		1	710x110x75	2,17
A29H-EU-5-C				5	980x290x135	10,83

<=2,4 m Trasporto



B29H



Grezzo		Anodizzato		Unità	Volume (mm)	Peso (Kg)
Ref.	Ref.	Ref.	Ref.			
B29H-EU-1-C		B29H-EU-1-A		1	710x110x75	1,33
B29H-EU-5-C				5	980x290x135	6,78

<=2,4 m Trasporto



TR29.1H



Inclinazione (°)	Grezzo		Anodizzato		Unità	Volume (mm)	Peso (Kg)
	Ref.	Ref.	Ref.	Ref.			
10	TR29.1H-10-10-C		TR29.1H-10-10-A		10	1500x405x145	22,29
	TR29.1H-10-2-C		TR29.1H-10-2-A		2	1550x200x80	4,82

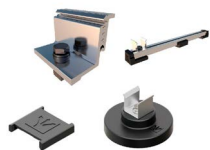
<=2,4 m Trasporto



Componenti zavorrati

Singolo

A29.1H

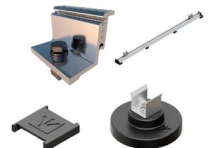


Grezzo		Anodizzato		Unità	Volume (mm)	Peso (Kg)
Ref.	Ref.	Ref.	Ref.			
A29.1H-EU-1-C		A29.1H-EU-1-A		1	680x185x90	2,89
A29.1H-EU-5-C				5	980x290x135	13,64

<=2,4 m Trasporto



B29.1H



Grezzo		Anodizzato		Unità	Volume (mm)	Peso (Kg)
Ref.	Ref.	Ref.	Ref.			
B29.1H-EU-1-C		B29.1H-EU-1-A		1	1480x140x80	3,13
B29.1H-EU-5-C				5	1325x290x135	14,18

<=2,4 m Trasporto



Doppio

TR26H



Inclinazione (°)	Grezzo		Anodizzato		Unità	Volume (mm)	Peso (Kg)
	Ref.	Ref.	Ref.	Ref.			
10	TR26H-10-1-C		TR26H-10-1-A		1	2400x150x130	4,40
	TR26H-10-10-C		TR26H-10-10-A		10	2200x550x145	41,53

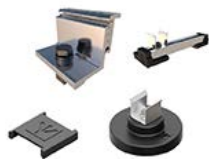
<=2,4 m Trasporto



Componenti zavorrati

Doppio

A26H

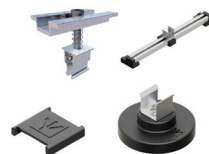


Grezzo		Anodizzato		Unità	Volume (mm)	Peso (Kg)
Ref.	Ref.	Ref.	Ref.			
A26H-EU-1-C		A26H-EU-1-A		1	710x110x75	2,55
A26H-EU-5-C				5	1325x290x135	13,14

<=2,4 m Trasporto



B26H



Grezzo		Anodizzato		Unità	Volume (mm)	Peso (Kg)
Ref.	Ref.	Ref.	Ref.			
B26H-EU-1-C		B26H-EU-1-A		1	710x110x75	1,48
B26H-EU-5-C				5	980x290x135	7,43

<=2,4 m Trasporto



TR26.1H

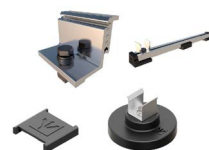


Inclinazione (°)	Grezzo		Anodizzato		Unità	Volume (mm)	Peso (Kg)
	Ref.	Ref.	Ref.	Ref.			
10			TR26.1H-10-10-A		10	2690x405x145	41,84
		TR26.1H-10-2-C		TR26.1H-10-2-A	2	2690x140x120	8,96
		TR26.1H-10-C-10-C			10	2690x405x145	41,79

>2,4 m Trasporto



A26.1H



Grezzo		Anodizzato		Unità	Volume (mm)	Peso (Kg)
Ref.	Ref.	Ref.	Ref.			
A26.1H-EU-1-C		A26.1H-EU-1-A		1	680x185x90	3,30
A26.1H-EU-5-C				5	1325x290x135	15,85

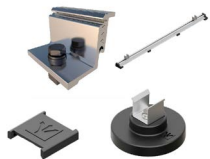
<=2,4 m Trasporto



Componenti zavorrati

Doppio

B26.1H



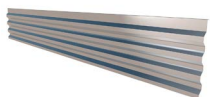
Grezzo		Anodizzato		Unità	Volume (mm)	Peso (Kg)
Ref.	Ref.	Ref.	Ref.			
B26.1H-EU-1-C		B26.1H-EU-1-A		1	1480x140x80	3,54
B26.1H-EU-5-C				5	1325x290x135	16,22

<=2,4 m Trasporto



Copertine

WB



Inclinazione (°)	Grezzo		Unità	Peso (Kg)
	Ref.	Ref.		
10	WB-1800-10-1		1	1,41
	WB-2279-10-1			1,79

<=2,4 m Trasporto



WBL



Inclinazione (°)	Acciaio		Unità	Peso (Kg)
	Ref.	Ref.		
10	WBL-10-1		1	1,02

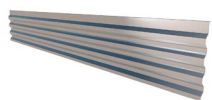
<=2,4 m Trasporto



Componenti zavorrati

Copertine

WB



Inclinazione (°)	Acciaio	Unità	Peso (Kg)
	Ref.		
10	WB-2400-10-1	1	1,86

<=2,4 m Trasporto



Giunzione

UFL



Grezzo	Anodizzato	Unità	Volume (mm)	Peso (Kg)
Ref.	Ref.			
C-600-1-C	C-600-1-A	1	710x110x75	0,44
C-600-10-C	C-600-10-A	10	680x185x90	3,37

<=2,4 m Trasporto



Pilastrini

P-PR1



Acciaio			
Ref.	Unità	Peso (Kg)	
P-PR1	1	178,71	
P-PR1-LB			
P-PR1-LG			
P-PR1-LW			

Trasporto Speciale



P-PR2



Acciaio			
Ref.	Unità	Peso (Kg)	
P-PR2	1	173,76	
P-PR2-LB			
P-PR2-LG			
P-PR2-LW			

Trasporto Speciale



P-PR3



Acciaio			
Ref.	Unità	Peso (Kg)	
P-PR3	1	361,80	
P-PR3-LB			
P-PR3-LG			
P-PR3-LW			

Trasporto Speciale



Arcarecci

C-4995



Acciaio			
Ref.	Unità	Peso (Kg)	
C-4995			
C-4995-LB			
C-4995-LG	1	21,00	
C-4995-LW			



Trasporto Speciale

C-6167



Acciaio			
Ref.	Unità	Peso (Kg)	
C-6167			
C-6167-LB			
C-6167-LG	1	26,00	
C-6167-LW			



Trasporto Speciale

C-4284



Acciaio			
Ref.	Unità	Peso (Kg)	
C-4284			
C-4284-LB			
C-4284-LG	1	18,00	
C-4284-LW			



Trasporto Speciale

C-3084



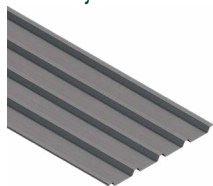
Acciaio			
Ref.	Unità	Peso (Kg)	
C-3084			
C-3084-LB			
C-3084-LG	1	13,00	
C-3084-LW			



Trasporto Speciale

Lamiere

CH-0,5



Acciaio	Unità	Peso (Kg)
Ref. CH-0,5	1	21,85

Trasporto Speciale



CH-0,63



Acciaio	Unità	Peso (Kg)
Ref. CH-0,63	1	28,94

Trasporto Speciale



CH-AG



Acciaio	Unità	Peso (Kg)
Ref. CH-AG	1	28,94

Trasporto Speciale



Viti

CP1



Acciaio		
Ref.	Unità	Peso (Kg)
CP1	1	8,14

<=2,4 m Trasporto



S81



Ref.	Unità	Peso (Kg)
S81-1	1	0,03

<=2,4 m Trasporto



Profili

G1



Grezzo	Anodizzato	Nero	Unità	Peso (Kg)
Ref.	Ref.	Ref.		
G1-1230-1-C	G1-1230-1-A	G1-1230-1-B	1	1,01
G1-1230-96-C	G1-1230-96-A	G1-1230-96-B	96	104,60
G1-2200-1-C	G1-2200-1-A	G1-2200-1-B	1	1,80
G1-2200-96-C	G1-2200-96-A	G1-2200-96-B	96	179,00
G1-2350-1-C	G1-2350-1-A	G1-2350-1-B	1	2,00
G1-2350-96-C	G1-2350-96-A	G1-2350-96-B	96	190,00
G1-2400-1-C	G1-2400-1-A		1	1,96
G1-2400-96-C	G1-2400-96-A		96	191,50
G1-3600-1-C	G1-3600-1-A	G1-3600-1-B	1	3,00
G1-3600-96-C	G1-3600-96-A	G1-3600-96-B	96	289,00
G1-4400-1-C	G1-4400-1-A	G1-4400-1-B	1	3,60
G1-4400-96-C	G1-4400-96-A	G1-4400-96-B	96	351,00
G1-4800-1-C	G1-4800-1-A	G1-4800-1-B	1	4,00
G1-4800-96-C	G1-4800-96-A	G1-4800-96-B	96	383,00



<=2,4 m Trasporto

Kit compatibili con G1	01V-PN-IT	01.1V-IT	02V-PN-IT	02.1V-PN-IT	02.3V-PN-IT	02.4V-PN-IT	03V-IT	04V-BI-IT	
Fissaggi compatibili con G1	S01-IT	S01.1-IT	S02-IT	S02.1-IT	S02.3-IT	S02.4-IT	S03-IT	S04-BI-IT	S95
Accessori compatibili con G1	S10-IT	S11-IT	S13	S68	S69	BE	CP	TG1	
Giunzione compatibili con G1	UG1-IT								

Profili

G2



Grezzo		Anodizzato		Unità	Peso (Kg)
Ref.		Ref.			
G2-2350-1-C		G2-2350-1-A		1	2,60
G2-2350-48-C		G2-2350-48-A		48	129,40
G2-4800-1-C		G2-4800-1-A		1	5,20
G2-4800-48-C		G2-4800-48-A		48	252,80

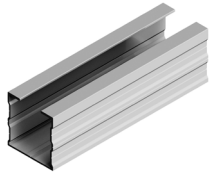


<=2,4 m Trasporto

Kit compatibili con G2	14V-IT	14.2V-IT	15V-IT	31V-IT	35V-IT	65V-IT
Inclinati compatibili con G2	TR14V-IT	TR14.2V-IT	TR15V-IT	TR31V-IT	TR35V-IT	TR65-IT
Accessori compatibili con G2	S10-IT	S11-IT	S13	S69	CP	
Giunzione compatibili con G2	UG2/ UG4-IT					

Profili

G3



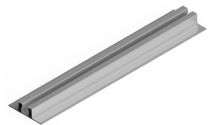
Grezzo		Anodizzato		Unità	Peso (Kg)
Ref.		Ref.			
G3-2350-1-C		G3-2350-1-A		1	1,60
G3-2350-96-C		G3-2350-96-A		96	152,90
G3-4800-1-C		G3-4800-1-A		1	3,20
G3-4800-96-C		G3-4800-96-A		96	305,52



<=2,4 m Trasporto

Kit compatibili con G3	PR1-IT	PR2-IT	PR3-IT					
Accessori compatibili con G3	S10.1-IT	S11.1-IT	S13.1	S35	S42.1-IT	S43	S46	S81
Giunzione compatibili con G3	UG3-IT							

G5



Grezzo		Unità	Peso (Kg)
Ref.			
G5-4260-1-C		1	2,77
G5-4260-120-C		120	332,28



>2,4 m Trasporto

Giunzione compatibili con G5	
------------------------------	--

Profili

G50



Grezzo			
Ref.		Unità	Peso (Kg)
G50-2350-1-C		1	2,67
G50-2350-96-C		96	250,31
G50-4800-1-C		1	5,44
G50-4800-96-C		96	511,28

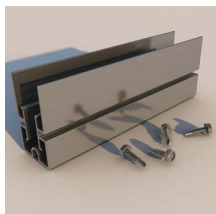


<=2,4 m Trasporto

Kit compatibili con G50	59V-IT	60V-IT		
Accessori compatibili con G50	S10.4-IT	S11.4-IT	S59-IT	S60-IT
Giunzione compatibili con G50	UG50/ UG70-IT			

Giunzione per i profili

UG1

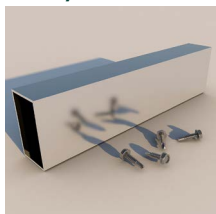


Grezzo		Anodizzato	Nero	Unità	Volume (mm)	Peso (Kg)
Ref.	Ref.	Ref.	Ref.			
UG1-2-C		UG1-2-A		2	175x100x60	0,29
UG1-25-C		UG1-25-A	UG1-25-B	25	400x200x120	3,29

<=2,4 m Trasporto



UG2/UG4

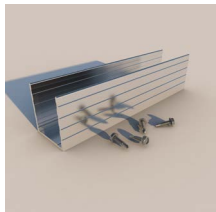


Grezzo		Anodizzato	Unità	Volume (mm)	Peso (Kg)
Ref.	Ref.	Ref.			
UG2/UG4-2-C		UG2/UG4-2-A	2	280x105x65	0,63
UG2/UG4-40-C		UG2/UG4-40-A	40	400x200x250	11,86

<=2,4 m Trasporto



UG50/70



Grezzo		Anodizzato	Unità	Volume (mm)	Peso (Kg)
Ref.	Ref.	Ref.			
UG50/UG70-2-C		UG50/UG70-2-A	2	175x100x60	0,41
UG50/UG70-20-C		UG50/UG70-20-A	20	400x200x80	3,84

<=2,4 m Trasporto



UG3



Grezzo		Anodizzato	Unità	Volume (mm)	Peso (Kg)
Ref.	Ref.	Ref.			
UG3-2-C		UG3-2-A	2	175x100x60	0,26
UG3-40-C		UG3-40-A	40	400x200x120	4,65

<=2,4 m Trasporto



Laterale

S10



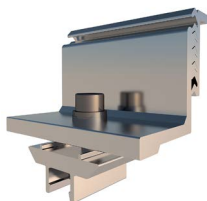
Grezzo		Anodizzato		Nero		Unità	Volume (mm)	Peso (Kg)
Ref.	Ref.	Ref.	Ref.					
S10-10-C	S10-10-A	S10-10-B		10	280x105x65	0,64		
S10-100-C	S10-100-A	S10-100-B		100	400x200x250	6,17		
S10-2-C	S10-2-A			2	175x100x60	0,16		



<=2,4 m Trasporto

Nuovo design del nostro morsetto laterale regolabile.

S10.1



Grezzo		Anodizzato		Unità	Volume (mm)	Peso (Kg)
Ref.	Ref.	Ref.	Ref.			
S10.1-10-C	S10.1-10-A			10	280x105x65	1,03
S10.1-50-C	S10.1-50-A			50	400x200x120	5,13



<=2,4 m Trasporto

S10.3



Grezzo		Anodizzato		Unità	Volume (mm)	Peso (Kg)
Ref.	Ref.	Ref.	Ref.			
S10.3-10-C	S10.3-10-A			10	280x105x65	0,75
S10.3-100-C	S10.3-100-A			100	400x200x250	7,30
S10.3-2-C	S10.3-2-A			2	175x100x60	0,18



<=2,4 m Trasporto

Nuovo design del nostro morsetto laterale regolabile.

Laterale

S10.4



Grezzo		Anodizzato		Unità	Volume (mm)	Peso (Kg)
Ref.	Ref.	Ref.	Ref.			
S10.4-10-C	S10.4-10-A			10	280x105x65	1,03
S10.4-50-C	S10.4-50-A			50	400x200x120	5,13

<=2,4 m Trasporto



Centrale

S11



Grezzo		Anodizzato		Unità	Volume (mm)	Peso (Kg)
Ref.	Ref.	Ref.	Ref.			
S11-10-C	S11-10-A			10	280x105x65	0,54
S11-100-C	S11-100-A			100	400x200x120	5,09
S11-2-C	S11-2-A			2	175x100x60	0,14

<=2,4 m Trasporto



S11.1



Grezzo		Anodizzato		Unità	Volume (mm)	Peso (Kg)
Ref.	Ref.	Ref.	Ref.			
S11.1-10-C	S11.1-10-A			10	280x105x65	0,61
S11.1-100-C	S11.1-100-A			100	400x200x120	5,78

<=2,4 m Trasporto



Centrale

S11.3



Grezzo		Anodizzato		Unità	Volume (mm)	Peso (Kg)
Ref.	Ref.	Ref.	Ref.			
S11.3-10-C	S11.3-10-A			10	280x105x65	0,58
S11.3-100-C	S11.3-100-A			100	400x200x120	5,53
S11.3-2-C	S11.3-2-A			2	175x100x60	0,15

<=2,4 m Trasporto



S11.4



Grezzo		Anodizzato		Unità	Volume (mm)	Peso (Kg)
Ref.	Ref.	Ref.	Ref.			
S11.4-10-C	S11.4-10-A			10	280x105x65	0,52
S11.4-100-C	S11.4-100-A			100	400x200x120	4,86

<=2,4 m Trasporto



Zincata

S42



Ref.	Unità	Volume (mm)	Peso (Kg)
S42-100	100	175x100x60	0,62

<=2,4 m Trasporto



S42.1



Ref.	Unità	Volume (mm)	Peso (Kg)
S42.1-100	100	175x100x60	0,71

<=2,4 m Trasporto



S42.2



Ref.	Unità	Volume (mm)	Peso (Kg)
S42.2-50	50	280x105x65	0,61

<=2,4 m Trasporto



S42.3



Ref.	Unità	Volume (mm)	Peso (Kg)
S42.3-50	50	280x105x65	0,91

<=2,4 m Trasporto



Bimetallica

S43



Ref.	Unità	Volume (mm)	Peso (Kg)
S43-100	100	175x100x60	0,71

<=2,4 m Trasporto



S43.1



Ref.	Unità	Volume (mm)	Peso (Kg)
S43.1-100	100	175x100x60	0,84

<=2,4 m Trasporto



S43.2



Ref.	Unità	Volume (mm)	Peso (Kg)
S43.2-25	25	175x100x60	0,34

<=2,4 m Trasporto



S43.3



Ref.	Unità	Volume (mm)	Peso (Kg)
S43.3-25	25	175x100x60	0,39

<=2,4 m Trasporto



Acciaio inox

S52



Ref.	Unità	Volume (mm)	Peso (Kg)
S52-50	50	175x100x60	0,49

<=2,4 m Trasporto



Unlimited



Fissaggi



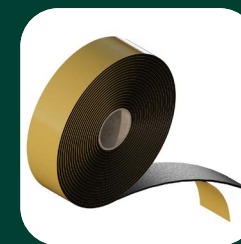
Messa a terra



Accessori per la struttura



Accessori per moduli



Guarnizione di tenuta

Ancorante chimico e tasello

S74



Ref.	Unità	Volume (mm)	Peso (Kg)
S74-15	15	270x210x265	8,58

<=2,4 m Trasporto



S75



Ref.	Unità	Volume (mm)	Peso (Kg)
S75-130-100	100	400x200x120	0,66
S75-85-100			0,56

<=2,4 m Trasporto



Messa a terra

S13



Acciaio				
Ref.	Unità	Volume (mm)	Peso (Kg)	
S13-10	10	175x100x60	0,11	
S13-100	100	280x105x65	0,68	

<=2,4 m Trasporto



Nuovo design della messa a terra, che migliora l'adattamento alla guida del profilo.

S13.3



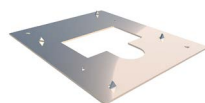
Acciaio				
Ref.	Unità	Volume (mm)	Peso (Kg)	
S13.3-10	10	175x100x60	0,11	
S13.3-100	100	280x105x65	0,76	

<=2,4 m Trasporto



Nuovo design della messa a terra, che migliora l'adattamento alla guida del profilo.

S13.4



Acciaio				
Ref.	Unità	Volume (mm)	Peso (Kg)	
S13.4-10	10	175x100x60	0,12	
S13.4-50	50	175x100x60	0,44	

<=2,4 m Trasporto



Accessori per la struttura

Black end

BE



Ref.	Unità	Volume (mm)	Peso (Kg)
BE-40	40	400x200x250	2,03

<=2,4 m Trasporto



Clip passacavo

CP



Ref.	Unità	Volume (mm)	Peso (Kg)
CP-100	100	400x200x80	0,99
CP-40	40	420x105x65	0,40

<=2,4 m Trasporto



Ancoraggio del microinverter

S68



Ref.	Unità	Volume (mm)	Peso (Kg)
S68-4	4		0,09
S68-40	40	175x100x60	0,92

<=2,4 m Trasporto



Ancoraggio del microinverter

S69



Ref.	Unità	Volume (mm)	Peso (Kg)
S69-4	4	175x100x60	0,12
S69-40	40	280x105x65	0,82

<=2,4 m Trasporto



S79



Grezzo		Anodizzato	Unità	Volume (mm)	Peso (Kg)
Ref.	Ref.	Ref.			
S79-4-C	S79-4-A	S79-4-A	4	175x100x60	0,14
S79-40-C	S79-40-A	S79-40-A	40		1,00

<=2,4 m Trasporto



Copertina del profilo

TG1



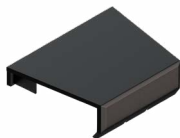
Ref.	Unità	Volume (mm)	Peso (Kg)
TG1-40	40	175x100x60	0,12

<=2,4 m Trasporto



Clip di drenaggio

CD



Ref.	Unità	Volume (mm)	Peso (Kg)
CD-40	40	280x105x65	0,32

<=2,4 m Trasporto



Birdblocker

BBLOCKER

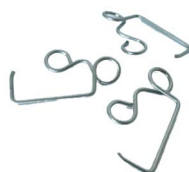


Ref.	Unità	Volume (mm)	Peso (Kg)
BB125-60-1	60	530x380x110	4,57
BB125-60-24	1440		109,78
BB200-60-1	60	530x380x110	6,19
BB200-60-24	1440		148,51

<=2,4 m Trasporto



BBCLIP



Ref.	Unità	Peso (Kg)
BBClip30-50	50	0,13
BBClip35-50		0,14

<=2,4 m Trasporto

Birdblocker

BBTOOL



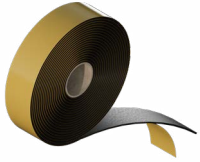
Ref.	Unità	Volume (mm)	Peso (Kg)
BBTOOL-1	1	230x155x30	0,08

<=2,4 m Trasporto

Guarnizione di tenuta

Guarnizione di tenuta

S46.2



Ref.	Unità	Peso (Kg)
S46.2	25	0,22

<=2,4 m Trasporto





Camino de la Dula s/n | 46687 | Albalat de la Ribera | Valencia | Spain
info@sunferenergy.com | +34 962 49 23 22 | sunferenergy.com

