

Scheda tecnica

Staffa per il fissaggio diretto alla lamiera, sul lato della costola quadrata

S04.1

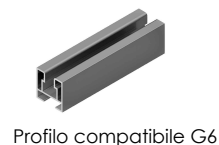
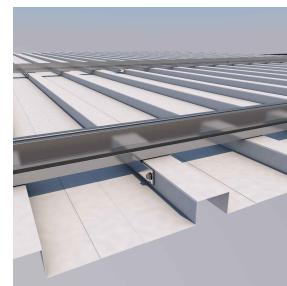
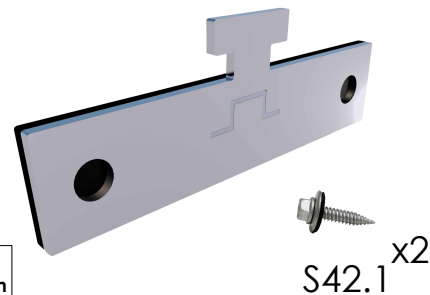
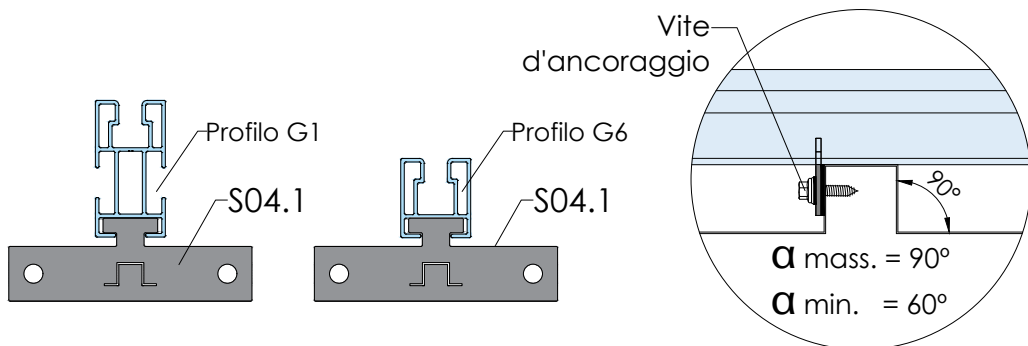


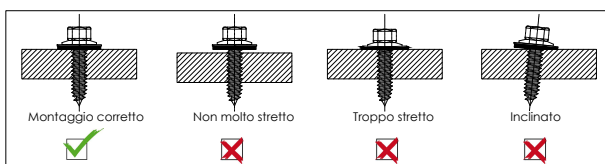
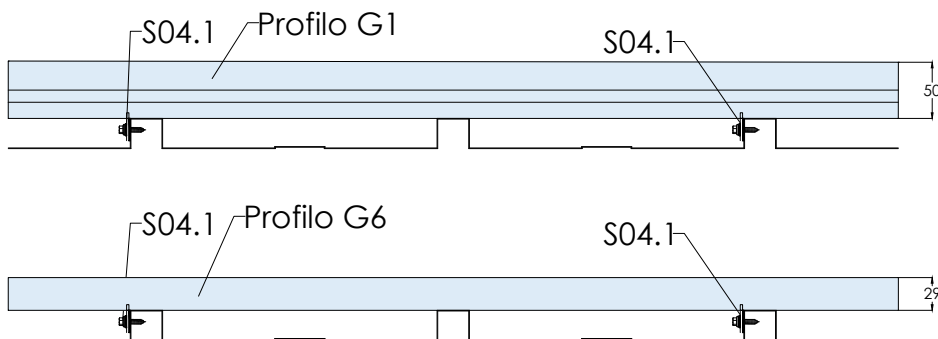
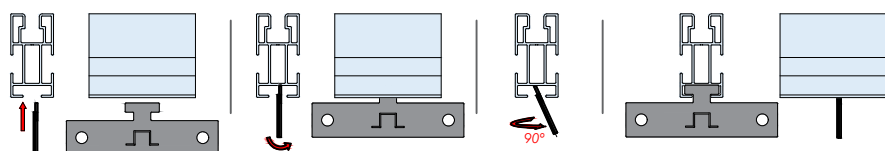
Illustrazione con profilo G1

Passo 1: Inserire la staffa in verticale nella scanalatura del profilo.

Passo 2: Una volta all'interno, inclinare la staffa.

Passo 3: Infine, ruotare la staffa 90°

Spessore minimo della lamiera 0.5 mm

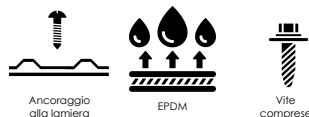


S04.1

Fissaggio per tetti in metallo con costola quadrata. Ancoraggio al lato della costola.

Materiale Acciaio inossidabile. Include viti S42.1 in acciaio zincato con rondelle di tenuta EPDM. Guarnizione EPDM compresa.

Materiale 100% riciclabile. Facile installazione.



Attrezzi necessari:



Sicurezza:



Coppia di serraggio:
Vito SW8
Mass. velocità di rotazione da installare: 1800 rpm

Soggetto a modifiche. Le illustrazioni dei prodotti sono esemplari e possono differire dall'originale.