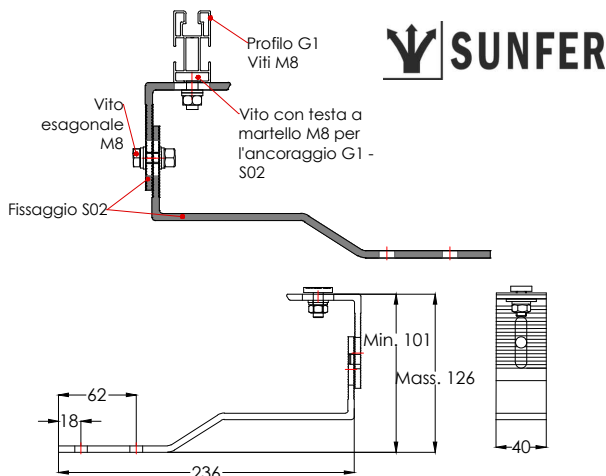


Scheda tecnica

02V

Supporto complanare con staffa salva tegole



- Supporto complanare per l'ancoraggio a lastre di calcestruzzo e/o legno.
- Valido per tegole miste.
- Valido per spessori di moduli da 28 a 40 mm
- Non raccomandato per travetti in calcestruzzo precompresso.
- Kit disponibili da 1 a 6 moduli.

Vento: Fino a 150 Km/h (Vedere il documento sulla velocità del vento)
Materiali: Profili d'alluminio EN AW 6005A T6
 Viti in acciaio inossidabile A2-70
*Controllare lo stato e la capacità del tetto prima dell'installazione.
 Controllare l'impermeabilità del fissaggio dopo l'installazione.*



Trave in calcestruzzo: vedere la scheda tecnica per i tasselli utilizzati

Trave di legno: punta N°9



Profilo G1

Due opzioni:

Per moduli fino a 2279x1150 - **Sistema Kit**

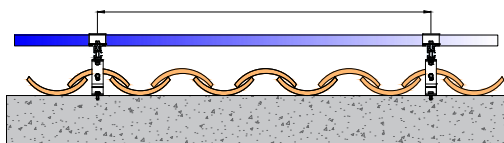
2279x1150 **Kit** (Vedi pagina 2)

Per moduli fino a 2400x1350 - **Sistema PS**

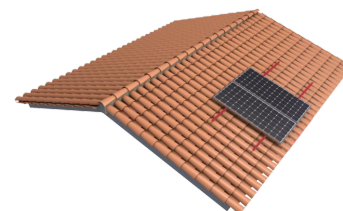
2400x1350 **PS** (Vedi pagina 3)

Carico di neve: 40 kg/m²

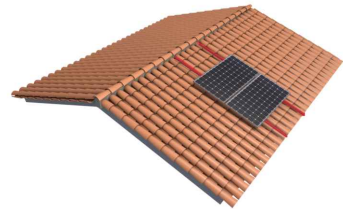
Per la distanza degli ancoraggi dei moduli vedi scheda tecnica del modulo



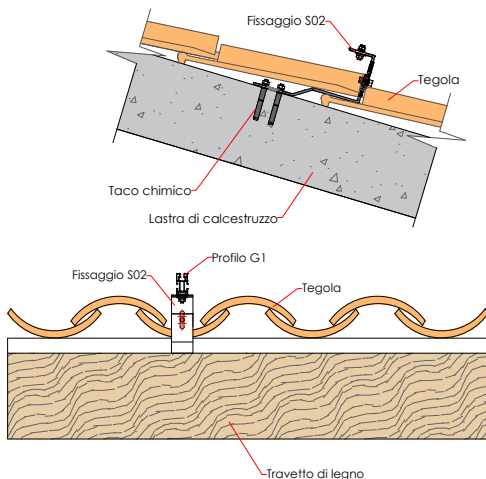
Tipi di montaggio



Profili paralleli alla cresta



Profili perpendicolari alla cresta



Coppia di serraggio:

Vito di morsetto	7 Nm
Vito M8 Esagonale	20 Nm
Vito M10 Esagonale	40 Nm
Vito M4.2/4.8 Esagonale	6 Nm

Nota: Distribuire i moduli in modo che siano disposti simmetricamente lungo il supporto, lasciando l'eccesso alle estremità. I morsetti non devono essere stretti con machine ad impatto.

Attrezzi necessari:



Sicurezza:



Marchio ES19/86524 CE



Con riserva di modifiche - Le illustrazioni dei prodotti sono esempie e possono differire dall'originale.

Velocità del vento

Supporto complanare con staffa salva tegole

02V

Sistema kit

SUNFER



- **Carichi di vento:** Secondo la galleria del vento in un modello di calcolo CFD
- **Calcolo strutturale:** Modello di calcolo controllato da EUROCODICE 9 "PROGETTO STRUTTURE IN ALLUMINIO"


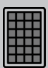
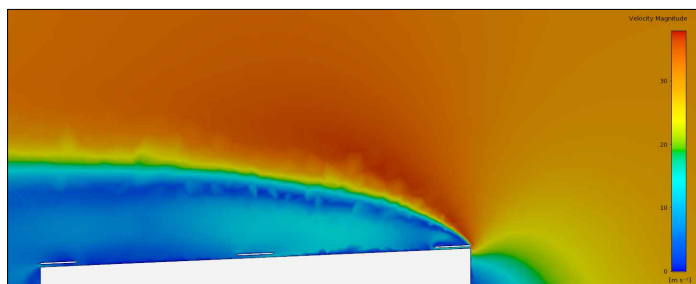
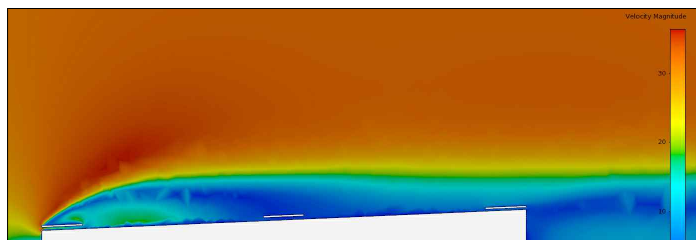
 Tabella delle velocità massime ammissibili del vento							
Dimensione del modulo 	1	2	3	4	5	6	n° di moduli
2000x1000	150	150	150	150	150	150	Velocità del vento km/h
2279x1150	150	150	150	150	150	150	

Tabella 1 - Velocità massime ammissibili del vento.

- Devono essere utilizzati ancoraggi appropriati per garantire la resistenza alla velocità massima di progetto.



Flusso di vento del nord - In struttura complanare.



Flusso di vento del sud - In struttura complanare.

Per rispettare le velocità massime ammissibili del vento indicate nella tabella 1, è necessario osservare tutte le istruzioni indicate nei disegni di montaggio.
Controllare che i punti di ancoraggio dei moduli siano compatibili con le specifiche del produttore.