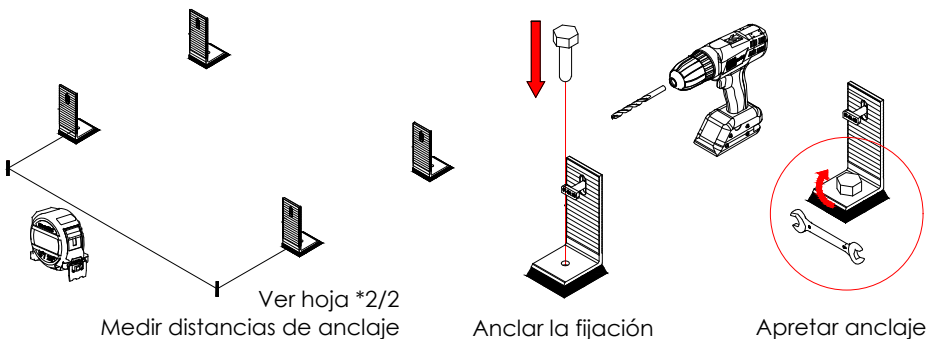
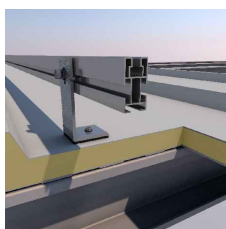
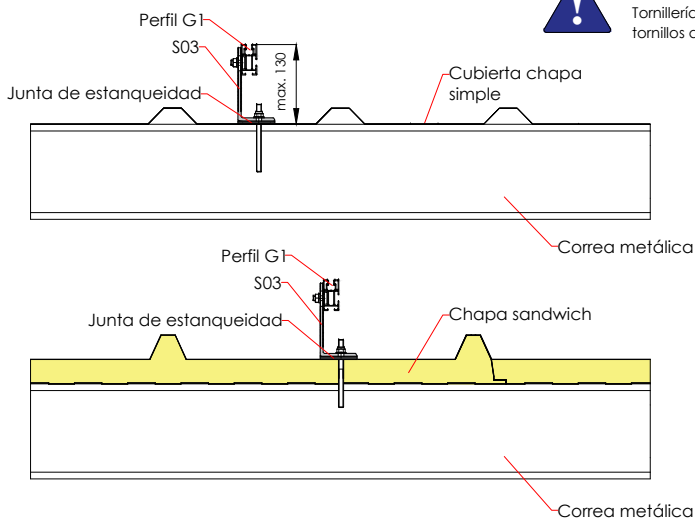


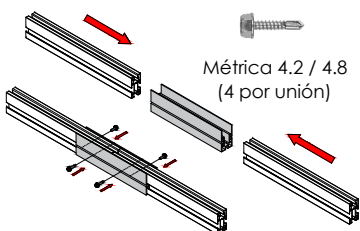
Anclaje de la fijación a la cubierta



Nota
Tornillería de anclaje no incluida. Válido para tornillos de hasta M8



Colocación de los los perfiles guía sobre las fijaciones y unión entre perfiles



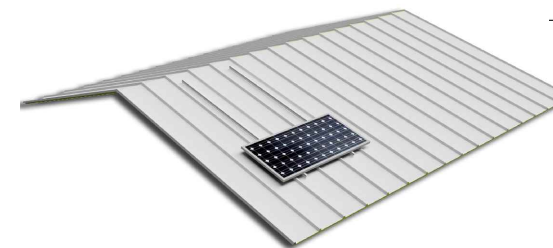
Introducir los perfiles dentro del carril del elemento de unión UG1 a través de las ranuras laterales. Y bloquear la unión con los tornillos de fijación, siempre a la altura de la ranura lateral.

Soporte coplanar continuo fijación a correas para cubierta metálica.

Vertical.

03V

SUNFER

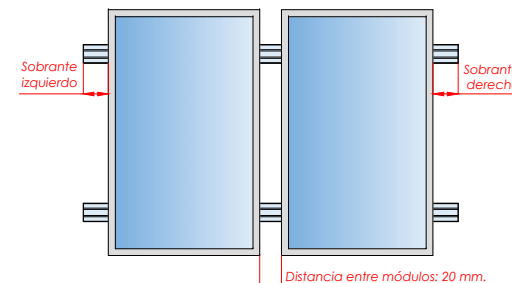


Perfiles perpendiculares a la cumbrera

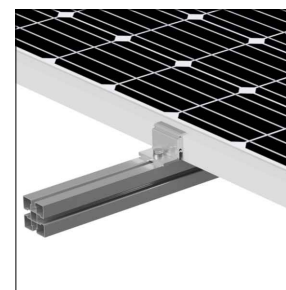
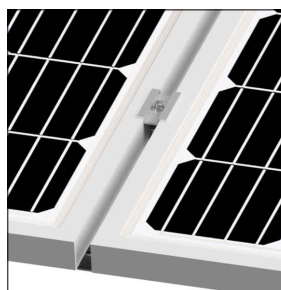
Ubicar los módulos sobre los perfiles

Distribuir los módulos para que su colocación sea simétrica a lo largo del soporte, dejando la misma distancia de sobrante en los extremos.

Dejar una separación entre módulos de 20 mm para poner el presor central que fijará los módulos al perfil.

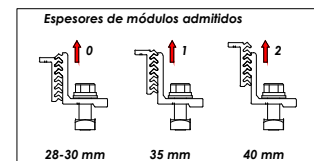


Fijación de los módulos con los presores y colocación de las tapas G1

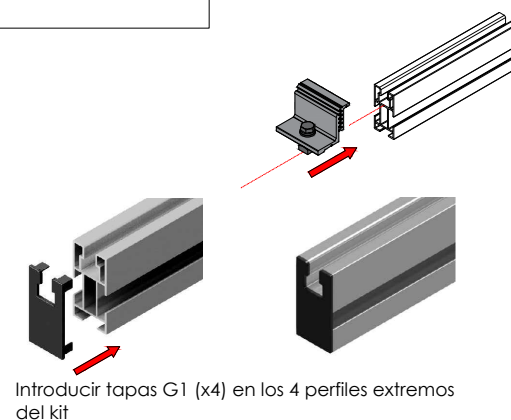
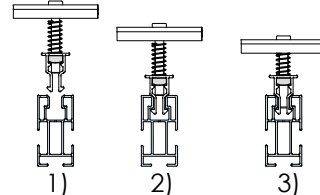


Válido para medidas de espesor de módulo de 28 mm a 40 mm.

FIJACIÓN LATERAL



FIJACIÓN CENTRAL



Tamaño máx.
2279x1150



Marcado
ES19/86524 CE

PLANO DE MONTAJE



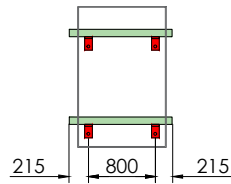
Nota:
 - Comprobar el buen estado de la cubierta y la capacidad portante de la misma
 - Comprobar la impermeabilidad de la fijación una vez colocada

Soporte coplanar continuo fijación a correas para cubierta metálica.

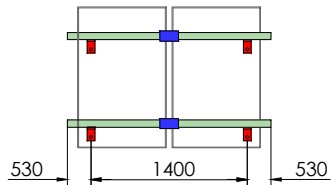
Vertical. **03V**



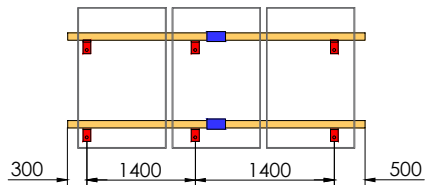
1



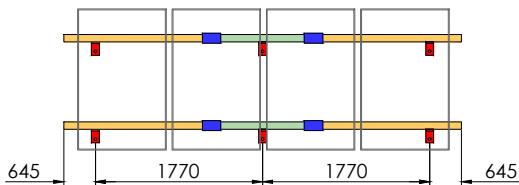
2



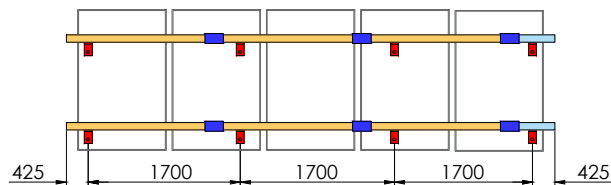
3



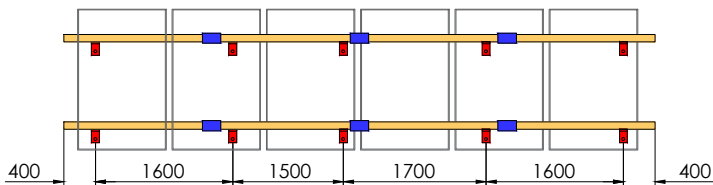
4



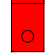
5




6




S03




Perfil G1 - 550




Perfil G1 - 1230



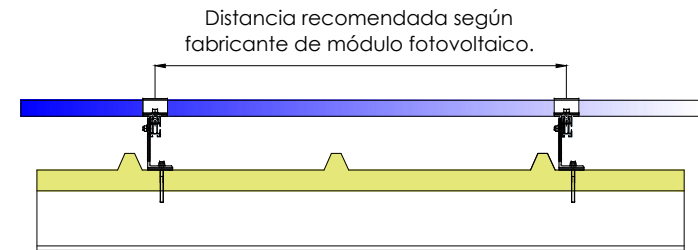
Perfil G1 - 1800

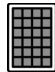


UG1



Par de apriete:
 Tornillo Presor 7 Nm
 Tornillo M8 Hexagonal 20 Nm
 Tornillo M10 Hexagonal 40 Nm
 Tornillo M4.2/4.8 Hexagonal 6 Nm



Revisar ficha técnica del módulo  Tamaño máx. 2279x1150



	S03	S10	S11	UG1 x4	G1 - 550	G1 - 1230	G1 - 1800	Tapa G1
03V1	4	4	-	-	-	2	-	4
03V2	4	4	2	2	-	4	-	4
03V3	6	4	4	2	-	-	4	4
03V4	6	4	6	4	-	2	4	4
03V5	8	4	8	6	2	-	6	4
03V6	10	4	10	6	-	-	8	4

CARACTERÍSTICAS DEL MONTAJE



Marcado ES19/86524 CE

Nos reservamos el derecho de realizar modificaciones en el producto en cualquier momento sin aviso previo si desde nuestro punto de vista son necesarias para la mejora de la calidad. Las ilustraciones pueden ser sólo ejemplos y, por tanto, la imagen que aparece puede diferir del producto suministrado.