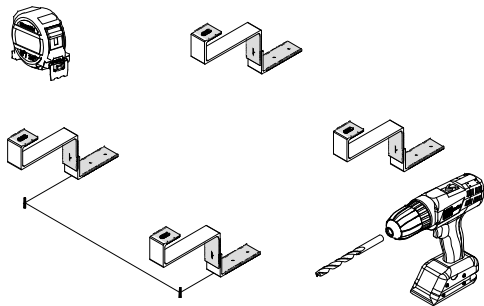
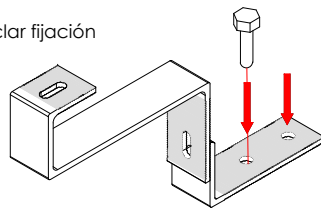


## Anclaje de la fijación a la cubierta



Medir distancias de anclaje, Ver hoja \*2/2

### Anclar fijación



### Nota

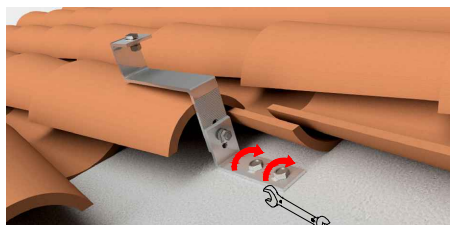
La tornillería de anclaje no incluida. Válido para tornillos de hasta M10



Paralelo a la cumbrera

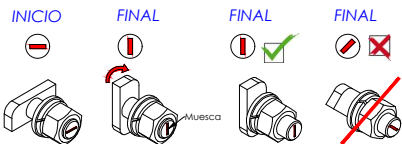
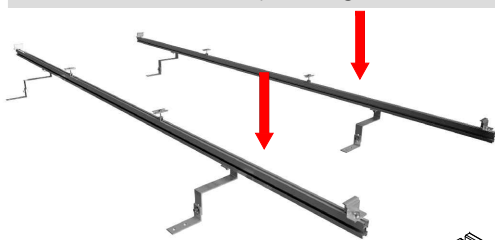


Perpendicular a la cumbrera



Apretar anclaje

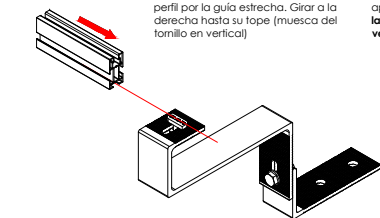
## Colocación de los los perfiles guía sobre las fijaciones y unión entre perfiles



Colocar el tornillo marfillo (muesca del tornillo en horizontal en el interior del perfil por la guía estrecha. Girar a la derecha hasta su tope (muesca del tornillo en vertical)

Asegurarse de que la muesca del tornillo está en posición vertical y apretar la tuerca. **¡Nunca debe quedar la muesca horizontal ni inclinada una vez apretado!**

Métrica 4.2/4.8  
(4 por unión)

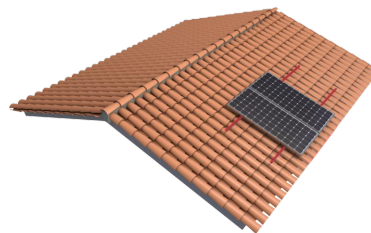


Introducir los perfiles dentro del carril del elemento de unión UG1 a través de las ranuras laterales. Y fijar la unión con los tornillos de bloqueo, siempre a la altura de la ranura lateral.

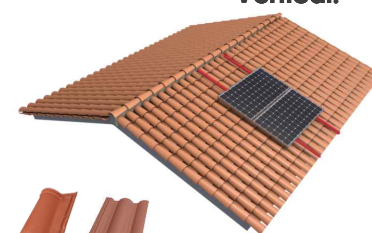
## Soporte coplanar continuo con salvatejas para cubierta de teja. Vertical.

# 02.3V

SUNFER



Perfiles paralelos a la cumbrera

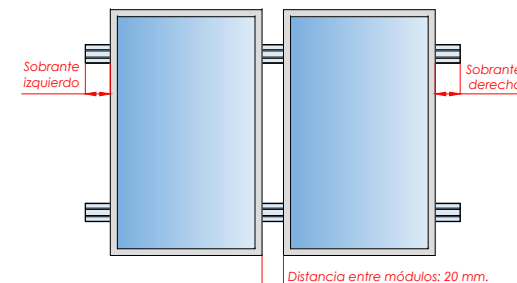


Perfiles perpendiculares a la cumbrera

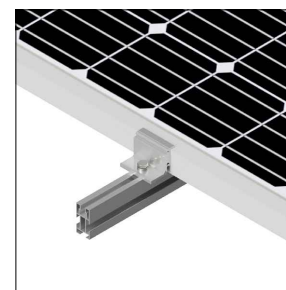
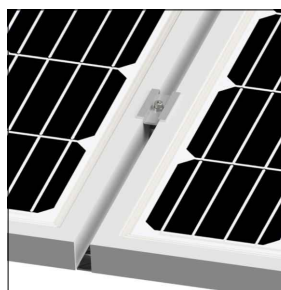
## Ubicar los módulos sobre los perfiles

Distribuir los módulos para que su colocación sea simétrica a lo largo del soporte, dejando la misma distancia de sobrante en los extremos.

Dejar una separación entre módulos de 20 mm para poner el presor central que fijará los módulos al perfil.

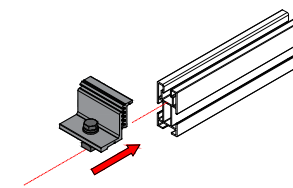


## Fijación de los módulos con los presores y colocación de las tapas G1



Válido para medidas de espesor de módulo de 28 mm a 40 mm. Para espesores diferentes solicitar bajo pedido.

### FIJACIÓN LATERAL

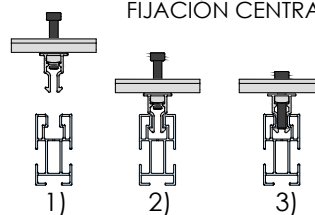


Tamaño máx.  
2279x1052

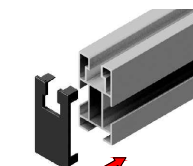


Marcado ES19/86524 CE

### FIJACIÓN CENTRAL



- 1) Alinear presor con el perfil
- 2) Bajar hasta hacer clic
- 3) Roscar el tornillo.



Introducir tapas G1 (x4) en los 4 perfiles extremos del kit

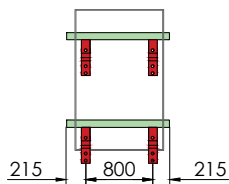


**Nota:**  
 - Comprobar el buen estado de la cubierta y la capacidad portante de la misma  
 - Comprobar la impermeabilidad de la fijación una vez colocada

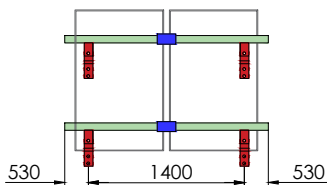
# Soporte coplanar continuo con salvatejas para cubierta de teja. Vertical. 02.3V



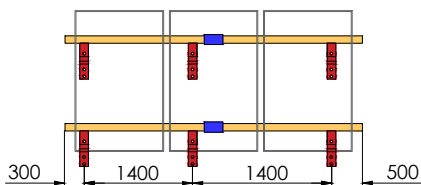
1



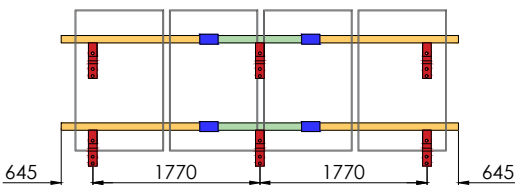
2



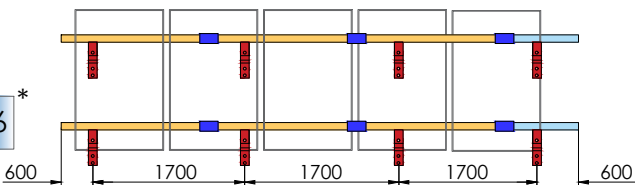
3



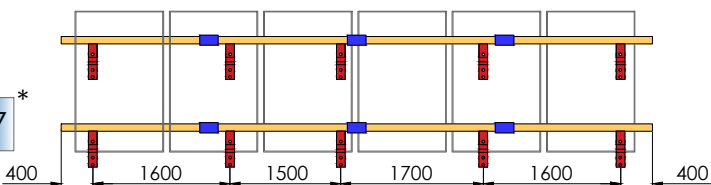
4




5  
6\*




6  
7\*




S02.3




Perfil G1 - 900




Perfil G1 - 1230



Perfil G1 - 1800

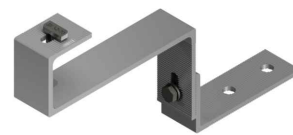


UG1

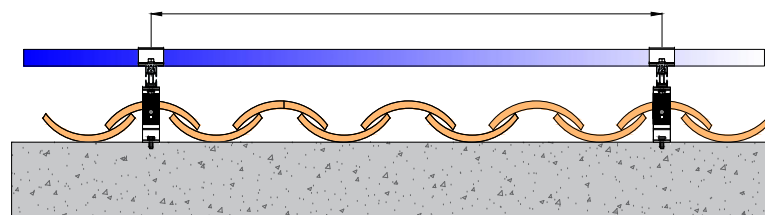


**Par de apriete:**

Tornillo Presor	7 Nm
Tornillo M8 Hexagonal	20 Nm
Tornillo M10 Hexagonal	40 Nm
Tornillo M4.2/4.8 Hexagonal	6 Nm



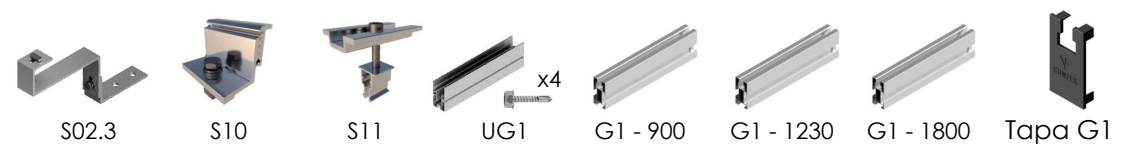
Distancia recomendada según fabricante de módulo fotovoltaico.



Revisar ficha técnica del módulo



Tamaño máx.  
2279x1150



	S02.3	S10	S11	UG1	G1 - 900	G1 - 1230	G1 - 1800	Tapa G1
02.3V1	4	4	-	-	-	2	-	4
02.3V2	4	4	2	2	-	4	-	4
02.3V3	6	4	4	2	-	-	4	4
02.3V4	6	4	6	4	-	2	4	4
02.3V5	8	4	8 + 2	6	2	-	6	4
02.3V6	10	4	10 + 2	6	-	-	8	4

**02.3V5** - Válido para 6 módulos de hasta 1000 mm de ancho (El kit incluye presores para el montaje de 6 módulos)

**02.3V6** - Válido para 7 módulos de hasta 1000 mm de ancho (El kit incluye presores para el montaje de 7 módulos)

**CARACTERÍSTICAS DEL MONTAJE**



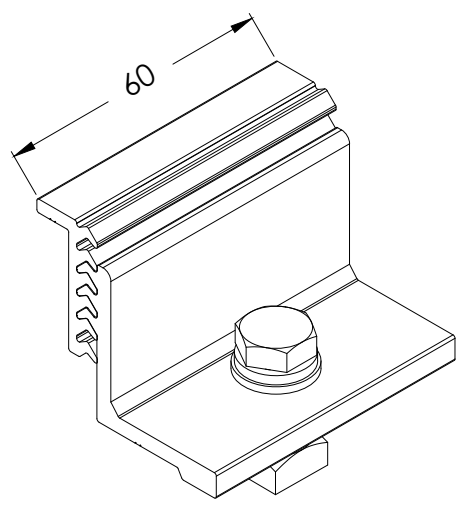
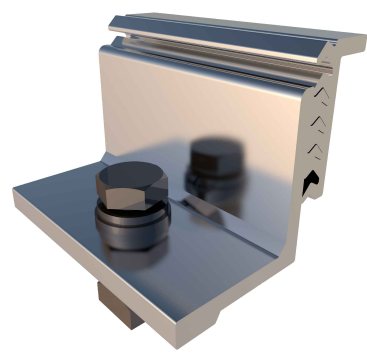
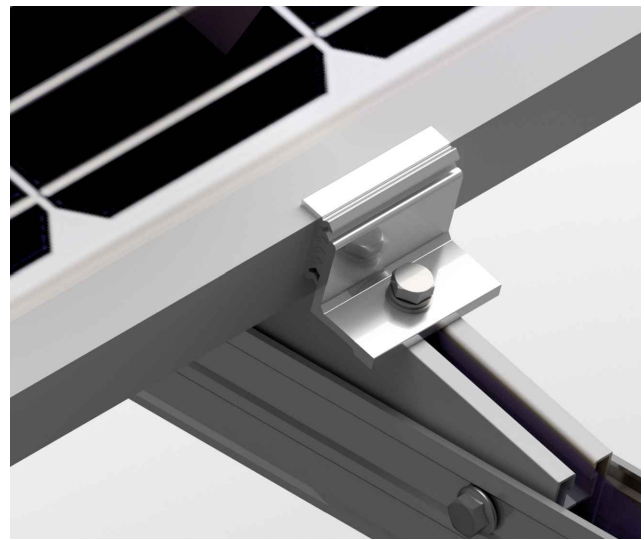
Marcado ES19/86524 CE

Nos reservamos el derecho a realizar modificaciones en el producto en cualquier momento sin aviso previo si desde nuestro punto de vista son necesarias para la mejora de la calidad. Las ilustraciones pueden ser sólo ejemplos y, por tanto, la imagen que aparece puede diferir del producto suministrado.

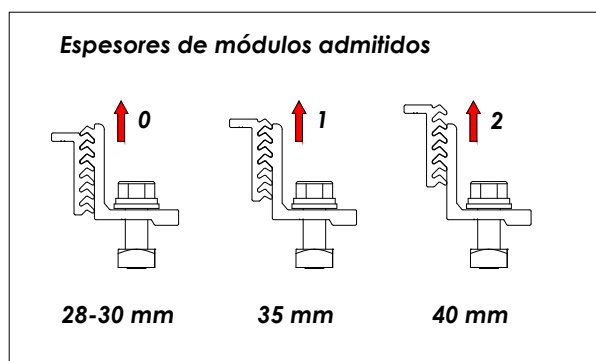
# Ficha técnica

## Presor lateral regulable para fijar paneles en inicio y final

# S10



Válido para medidas de espesor de módulo de 28 mm a 40 mm. Para espesores diferentes solicitar bajo pedido.



**Materiales:** Perfilería de aluminio EN AW 6005A T6  
Tornillería de acero inoxidable A2-70

Herramientas necesarias:



**Par de apriete:**  
Tornillo presor      7 Nm

Seguridad:



**Marcado**  
ES19/86524 **CE**

Reservado el derecho a efectuar modificaciones · Las ilustraciones de productos son a modo de ejemplo y pueden diferir del original.