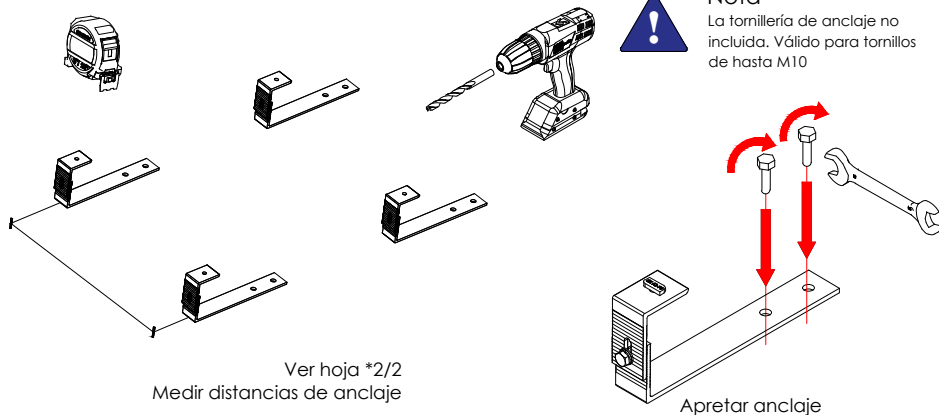
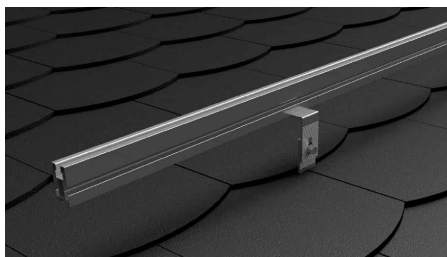


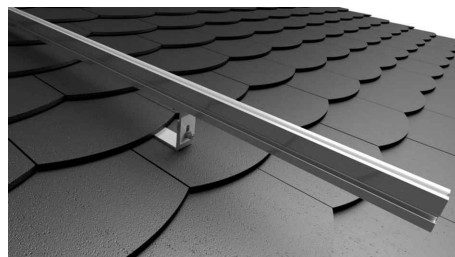
## Anclaje de la fijación a la cubierta



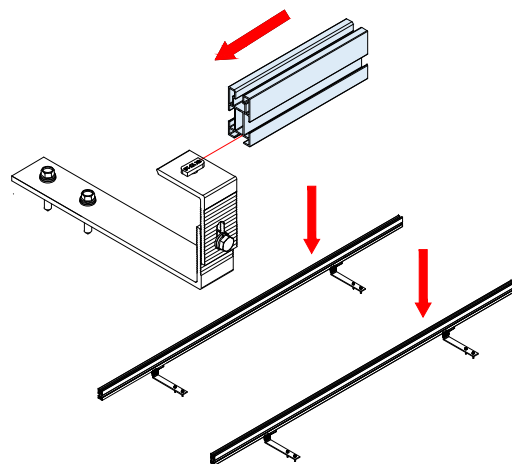
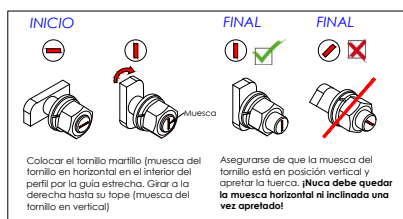
## Colocación de los los perfiles guía sobre las fijaciones y unión entre perfiles



Paralelo a la cumbre



Perpendicular a la cumbre

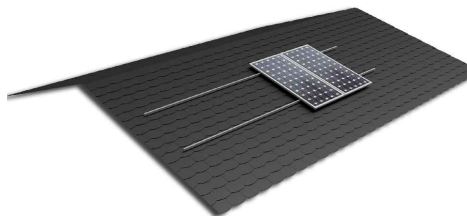


Métrica 4.2/4.8  
(4 por unión)

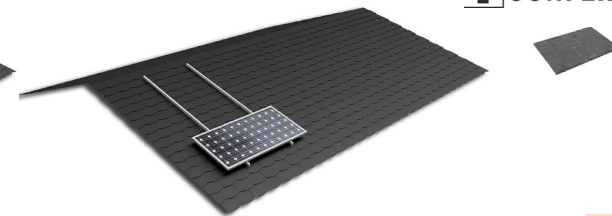
Introducir los perfiles dentro del carril del elemento de unión UG1 a través de las ranuras laterales. Y fijar la unión con los tornillos de bloqueo, siempre a la altura de la ranura lateral.

# Soporte coplanar continuo con salvatejas para cubierta de pizarra. Vertical. 02.1V

SUNFER



Perfiles paralelos a la cumbre

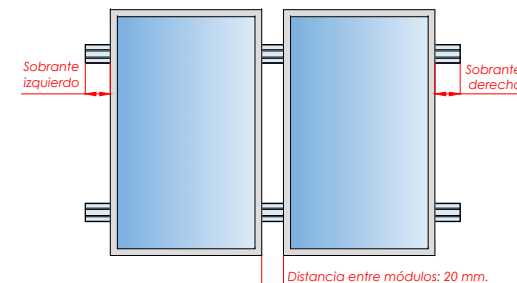


Perfiles perpendiculares a la cumbre

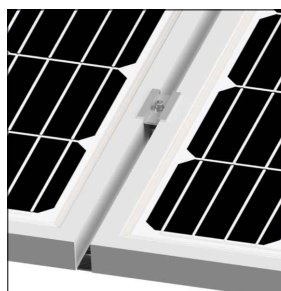
## Ubicar los módulos sobre los perfiles

Distribuir los módulos para que su colocación sea simétrica a lo largo del soporte, dejando la misma distancia de sobrante en los extremos.

Dejar una separación entre módulos de 20 mm para poner el presor central que fijará los módulos al perfil.

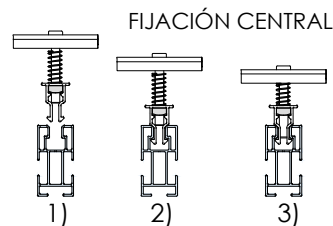
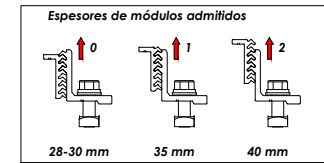


## Fijación de los módulos con los presores y colocación de las tapas G1

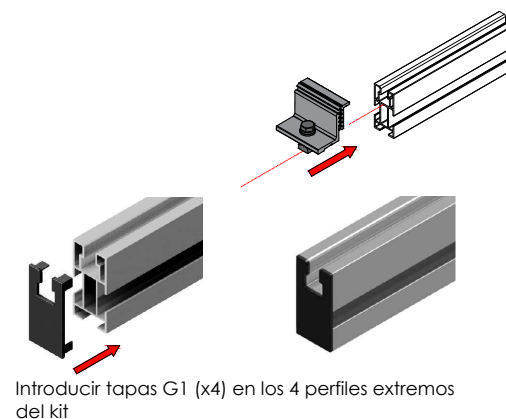


Válido para medidas de espesor de módulo de 28 mm a 40 mm

### FIJACIÓN LATERAL



- 1) Alinear presor con el perfil
- 2) Bajar hasta hacer clic
- 3) Roscar el tornillo.



Introducir tapas G1 (x4) en los 4 perfiles extremos del kit

PLANO DE MONTAJE

Tamaño máx.  
2279x1150



Marcado  
ES19/86524 CE

1/2



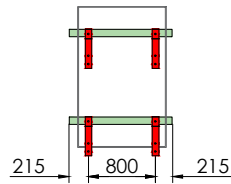
**Nota:**  
 - Comprobar el buen estado de la cubierta y la capacidad portante de la misma  
 - Comprobar la impermeabilidad de la fijación una vez colocada

# Soporte coplanar continuo con salvatejas para cubierta de pizarra. Vertical.

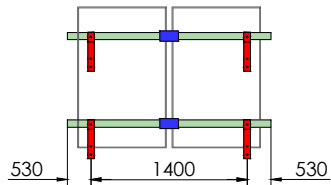
# 02.1V



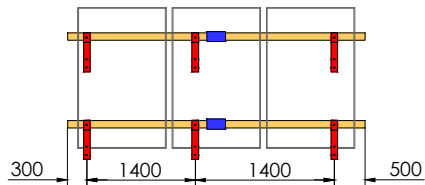
1



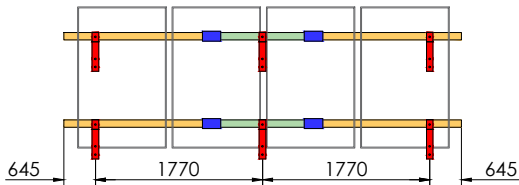
2



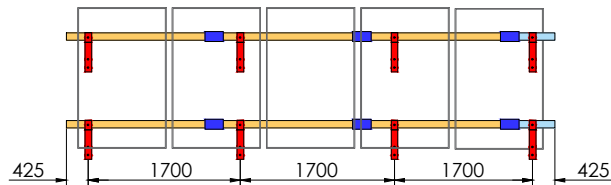
3



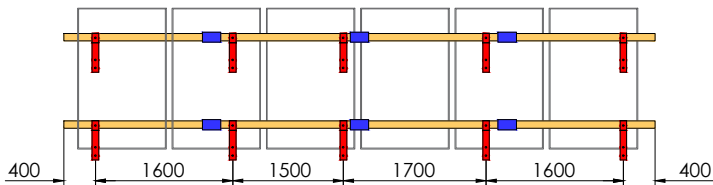
4




5




6




S02.1




Perfil G1 - 550




Perfil G1 - 1230



Perfil G1 - 1800



UG1

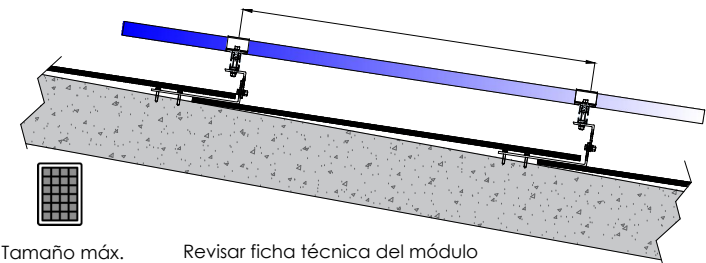


**Par de apriete:**

Tornillo Presor	7 Nm
Tornillo M8 Hexagonal	20 Nm
Tornillo M10 Hexagonal	40 Nm
Tornillo M4.2/4.8 Hexagonal	6 Nm

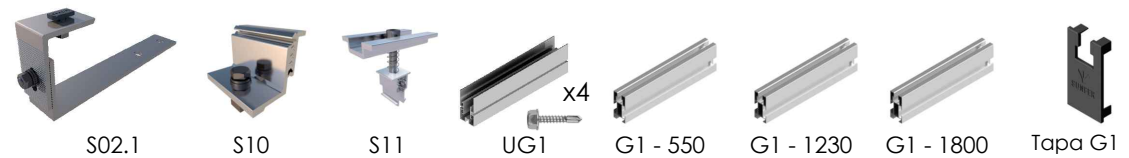


Distancia recomendada según fabricante de módulo fotovoltaico.



Tamaño máx.  
2279x1150

Revisar ficha técnica del módulo



	S02.1	S10	S11	UG1	G1 - 550	G1 - 1230	G1 - 1800	Tapa G1
02.1V1	4	4	-	-	-	2	-	4
02.1V2	4	4	2	2	-	4	-	4
02.1V3	6	4	4	2	-	-	4	4
02.1V4	6	4	6	4	-	2	4	4
02.1V5	8	4	8	6	2	-	6	4
02.1V6	10	4	10	6	-	-	8	4

CARACTERÍSTICAS DEL MONTAJE



Marcado ES19/86524 CE

2/2