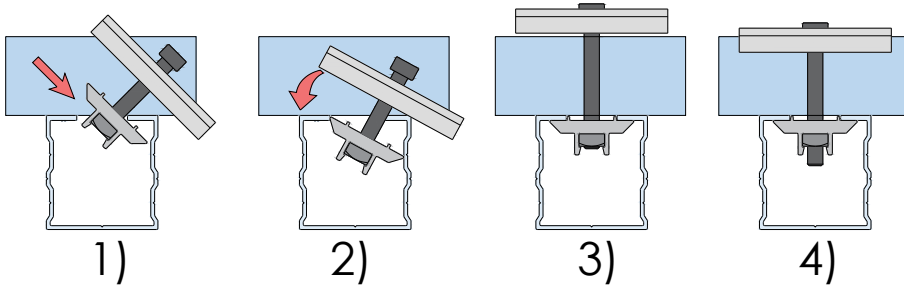
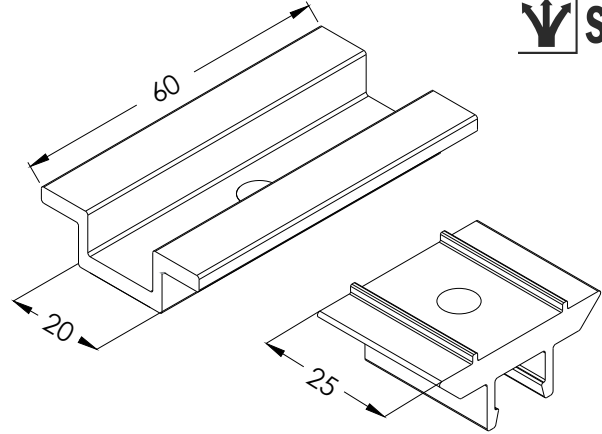
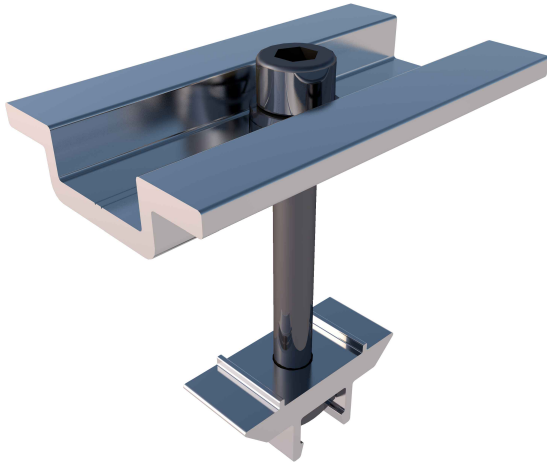


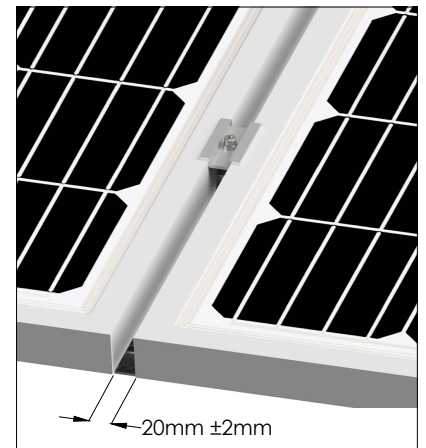
# Ficha técnica

Presor central para perfil G3

# \$11.1



- 1) Introducir en diagonal la parte inferior del presor.
- 2) Girar hasta tocar el borde de la ranura y presionar.
- 3) Alinear presor haciendo coincidir los salientes en la ranura
- 4) Apretar tornillo para bloquear el módulo.



Válido para medidas de espesor de módulo de 28 mm a 40 mm. Para espesores diferentes solicitar bajo pedido.

**Materiales:** Perfilería de aluminio EN AW 6005A T6  
Tornillería de acero inoxidable A2-70

Herramientas necesarias:



**Par de apriete:**  
Tornillo Presor 7 Nm

Seguridad:



Marcado ES19/86524 CE

Reservado el derecho a efectuar modificaciones - Las ilustraciones de productos son a modo de ejemplo y pueden diferir del original.