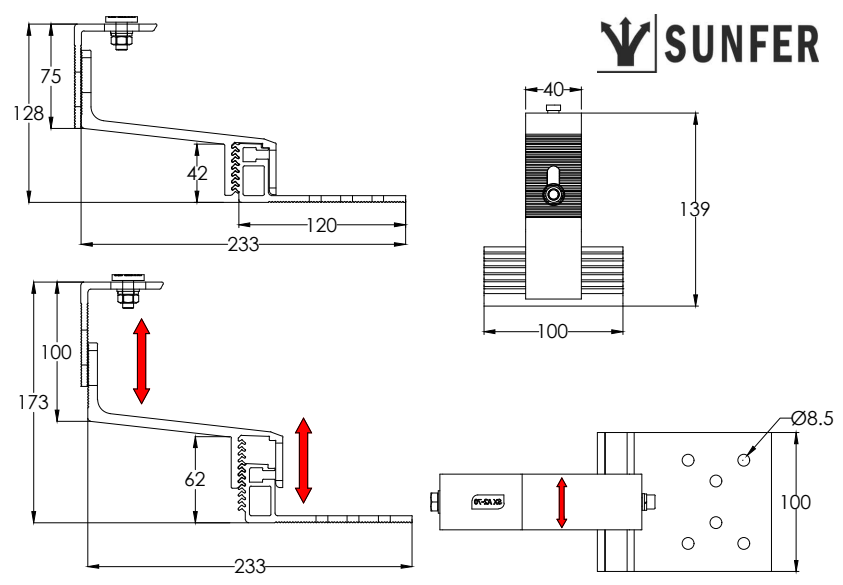
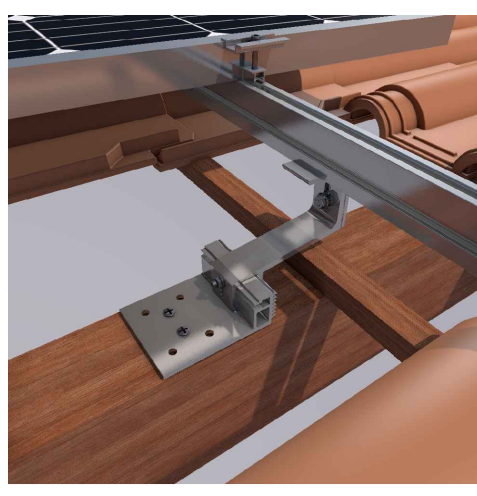


Ficha técnica

Soporte coplanar continuo salvatejas regulable

02.4V



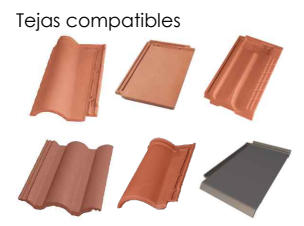
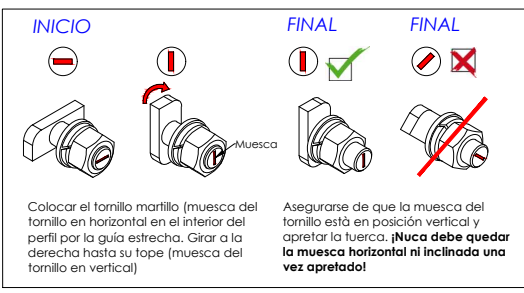
- Soporte coplanar para anclaje a losa de hormigón y/o madera.
- Válido para cubiertas de teja mixta, de hormigón y plana.
- Válido para espesores de módulos de 28 hasta 40 mm.
- No recomendado para viguetas de hormigón pretensado.
- Kits disponibles de 1 a 6 módulos.

Viento: Hasta 150 Km/h (Ver documento de velocidades del viento)

Nieve: Carga de nieve 40 kg/m²

Materiales: Perfilería de aluminio EN AW 6005A T6
 Tornillería presores: Acero inoxidable A2-70
 Tornillería fijación: no incluida

*Comprobar el buen estado y la capacidad portante de la cubierta antes de cualquier instalación.
 Comprobar la impermeabilidad de la fijación una vez colocada.*



Par de apriete:

Tornillo Presor	7 Nm
Tornillo M8 Hexagonal	20 Nm
Tornillo M6 Hexagonal	10Nm
Tornillo M4.2/4.8 Hexagonal	6 Nm

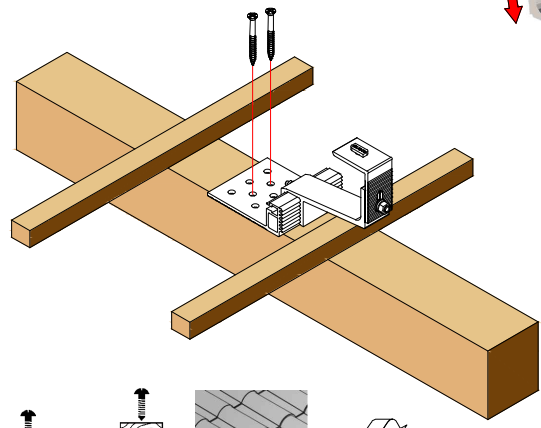
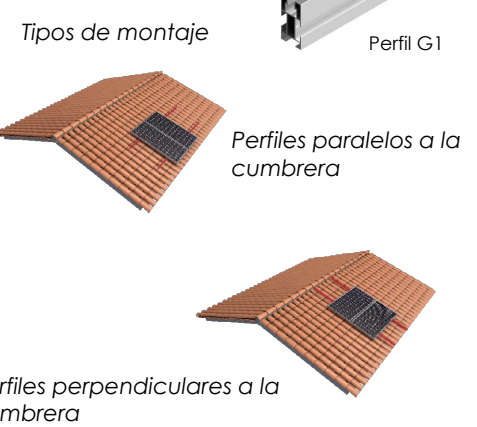
Dos opciones:

Para módulos de hasta 2279x1150 - **Sistema Kit**

2279x1150 (Ver página 2)

Para módulos de hasta 2400x1350 - **Sistema PS**

2400x1350 (Ver página 3)

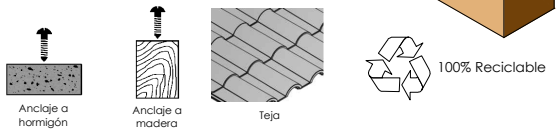


Viga hormigón: consultar ficha técnica taco utilizado



Marcado ES19/86524 CE

Reservado el derecho a efectuar modificaciones - Las ilustraciones de productos son a modo de ejemplo y pueden diferir del original.

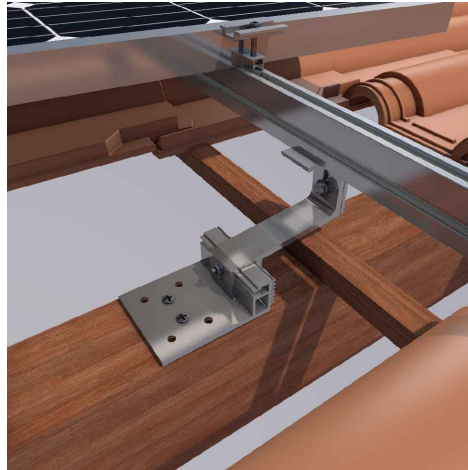


Velocidades de viento

Soporte coplanar continuo
salvatejas regulable

02.4V

Sistema kit



- **Cargas de viento:** Según túnel del viento en modelo computacional CFD
- **Cálculo estructural:** Modelo computacional comprobado mediante EUROCÓDIGO 9 "PROYECTO ESTRUCTURAS DE ALUMINIO"


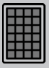
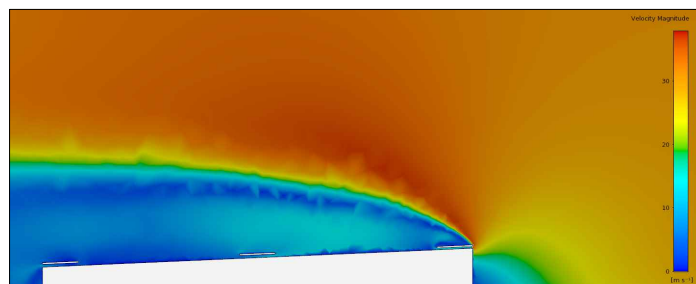
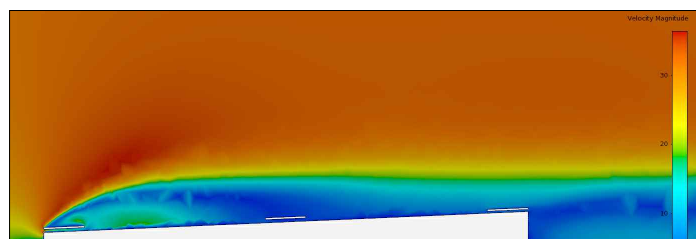
 Cuadro de velocidades máx. admisibles de viento							
Tamaño del módulo 	1	2	3	4	5	6	nº de módulos
2279x1150	150	150	150	150	150	150	Velocidad del viento km/h

Tabla 1 - Velocidades máximas de viento admisibles.

- Para garantizar la resistencia a la velocidad máxima de diseño se deberán utilizar anclajes adecuados.



Flujo viento norte - En estructura coplanar.



Flujo viento sur - En estructura coplanar.

Para cumplir con las velocidades máximas admisibles de viento especificadas en la tabla 1, se deberán respetar todas las instrucciones indicadas en los planos de montaje. Se debe comprobar que los puntos de anclaje para los módulos son compatibles con las especificaciones del fabricante.