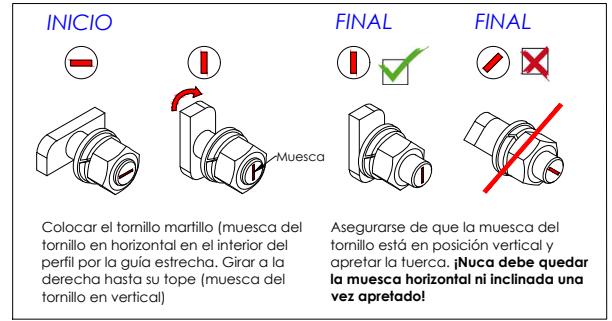
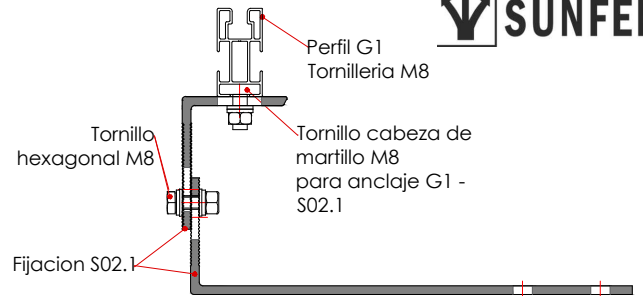
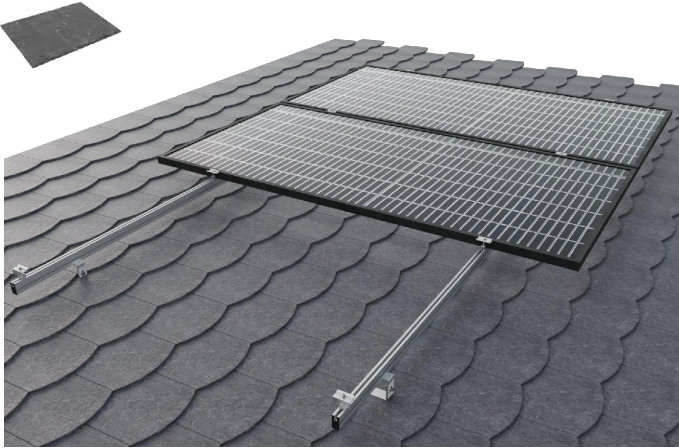


# Ficha técnica

## Soporte coplanar continuo con salvatejas para cubierta de pizarra

# 02.1V

## Sistema kit



- Soporte coplanar para anclaje a losa de hormigón y/o madera.
- Para cubiertas de pizarra.
- Válido para espesores de módulos de 28 hasta 40 mm.
- No recomendado para viguetas de hormigón pretensado.
- Kits disponibles de 1 a 6 módulos.

Viento: Hasta 150 Km/h (Ver documento de velocidades de viento)  
Materiales: Perfilera de aluminio EN AW 600 5A T6

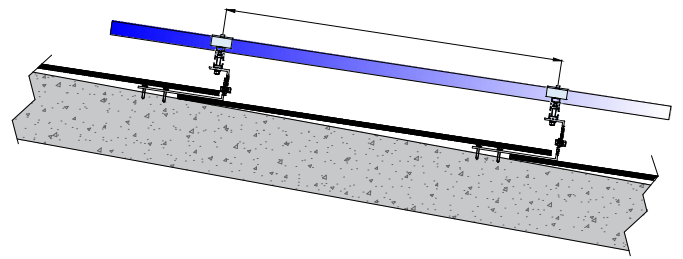
*Comprobar el buen estado y la capacidad portante de la cubierta antes de cualquier instalación.  
Comprobar la impermeabilidad de la fijación una vez colocada.*

2400x1150

Carga de nieve  
40 kg/m<sup>2</sup>



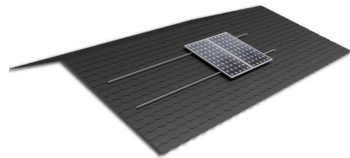
Para la distancia de anclajes de los módulos consultar ficha técnica del módulo



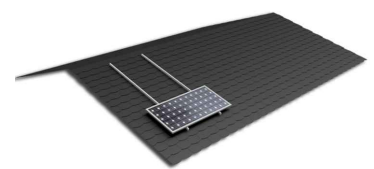
Tipos de montaje

**Par de apriete**

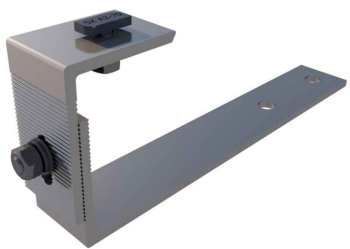
Tornillo Presor	7 Nm
Tornillo M8 Hexagonal	20 Nm
Tornillo M10 Hexagonal	40 Nm
Tornillo M4.2/4.8 Hexagonal	6 Nm



Perfiles paralelos a la cumbre



Perfiles perpendiculares a la cumbre



Heramientas necesarias:

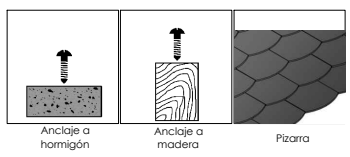


Seguridad



100% reciclable

Marcado ES19/86524 CE



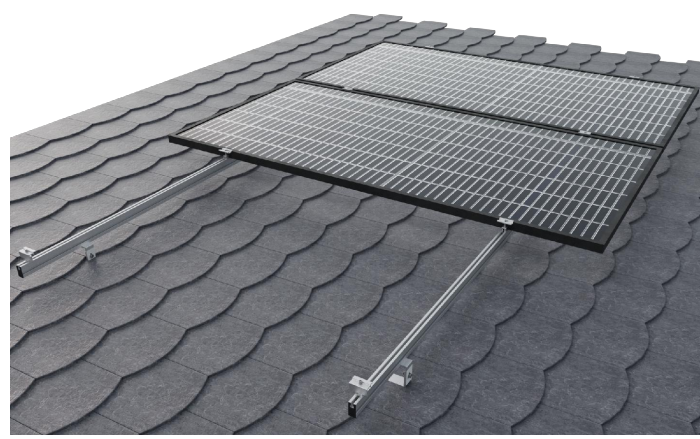
Reservado el derecho a efectuar modificaciones. Las ilustraciones de productos son un modo de ejemplo y pueden diferir de la realidad

# Velocidad del viento

Soporte coplanar continuo con salvateja para cubierta de pizarra

# 02.1V

Sistema kit




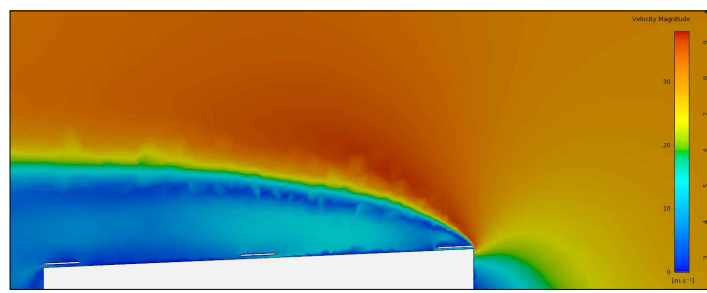
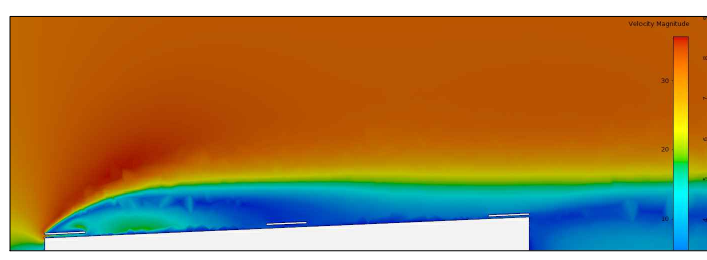
Cuadro de velocidades máx. admisibles de viento							
Tamaño del módulo 	1	2	3	4	5	6	nº de módulos
2400x1150	150	150	150	150	150	150	Velocidad del viento km/h

Tabla 1 - Velocidades máximas de viento admisibles.

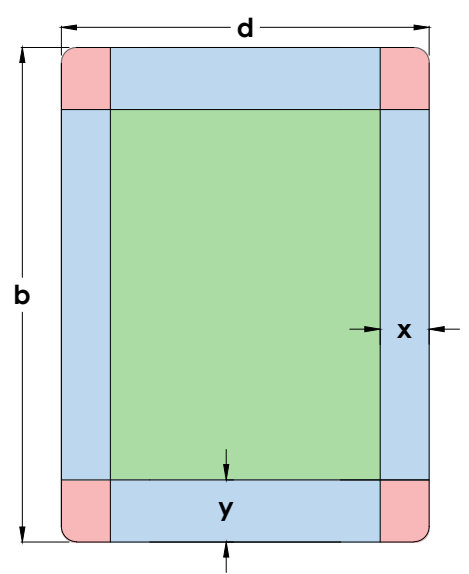
- **Cargas de viento:** Según túnel del viento en modelo computacional CFD
- **Cálculo estructural:** Modelo computacional comprobado mediante EUROCÓDIGO 9 "PROYECTO ESTRUCTURAS DE ALUMINIO"


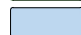



Flujo viento norte - En estructura coplanar.



Flujo viento sur - En estructura coplanar.



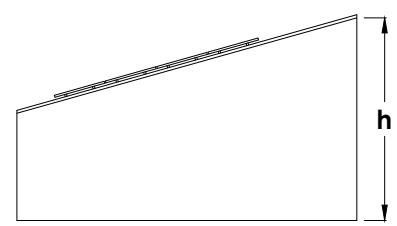
-  Zona segura de instalación
-  Zona con turbulencia
-  Zona con turbulencia extrema

- Para garantizar la resistencia a la velocidad máxima de diseño se deberán utilizar anclajes.
- Para evitar turbulencias y otros efectos nefastos, se debe instalar los paneles fotovoltaicos dentro de la zona verde. No se debe instalar paneles fotovoltaicos en las zonas de turbulencia.

$$e = \min [b, 2h]$$

$$x = \text{Max} [e/10, 0.5\text{m}]$$

$$y = \text{Max} [e/4, 0.5\text{m}]$$



Para cumplir con las velocidades máximas admisibles de viento especificadas en la tabla 1, se deberán respetar todas las instrucciones indicadas en los planos de montaje. Se debe comprobar que los puntos de anclaje para los módulos son compatibles con las especificaciones del fabricante.

Reservado el derecho a efectuar modificaciones. Las ilustraciones de productos son a modo de ejemplo y pueden diferir del original.