

PRODUITS
CERTIFIÉS



PRODUITS



2024

Inclut
NOUVEAUX
PRODUITS

IN DI CE

03 Sunfer 

11 Toitures inclinées

12 Toiture en tuile



17 Toiture métallique



28 Toiture plate

28 Supports inclinés lestés 

NOUVEAUX
PRODUITS

33 Accessoires



NOUVEAUX
PRODUITS



À propos de SUNFER

SUNFER est une entreprise espagnole qui compte **25 ans** d'expérience et une équipe de plus de **200 personnes** qui se consacrent exclusivement à la conception et à la fabrication de structures pour les systèmes photovoltaïques.

Notre usine de **30 000 m²** est située à **Valence**, où tous les processus sont regroupés.

Les systèmes de montage **SUNFER** sont présents dans plus de **30 pays**.

Tous nos produits portent le **Marquage CE** et sont certifiés **ISO 9001** en plus de la certification **ISO 14001**, ce qui garantit que la conception et la fabrication de nos structures sont de niveau international.

Notre entreprise est conforme à l'Eurocode 9. Tous les produits du catalogue sont certifiés **ETN**.

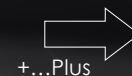
Des solutions pour toutes les applications.



ES22/211172



ES13-EU/13899



ES19/86524





Kits complets

Nos kits comprennent tous les profilés en aluminium extrudé, les étriers, les jonctions et les accessoires nécessaires pour réaliser une installation parfaite. Les produits en kit quittent l'usine prêts à l'emploi, sans qu'il soit nécessaire d'effectuer la moindre découpe, ce qui permet à l'installateur de gagner beaucoup de temps sur le chantier.

Excellente valeur, rapport qualité-prix élevé
Produits durables
Résistant à toutes sortes de conditions météorologiques, même les plus défavorables
Facilité d'installation
Assistance technique et service après-vente
Documentation technique via un code QR
Stockable

Produits et services



Kits prêts à l'emploi pour les installations résidentielles

Installations à grande échelle équipées à un prix plus compétitif, ou vendues en vrac pour s'assurer qu'il y a des pièces de rechange ou suffisamment de matériaux si des renforcements structurels sont nécessaires pour des charges plus élevées.

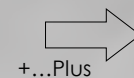
Produits non standard, comme les supports au sol ou les ombrières, entre autres.

SunferProject

New

Software configurator

+ info



MATÉRIAUX

Extrusions d'aluminium **EN AW 6005A-T6**

Deux finitions:

Brut, anodisé naturel et anodisé noir

Attaches en acier inoxydable A2-70



Matériaux 100% recyclables

Tous les matériaux utilisés sont recyclables à 100%

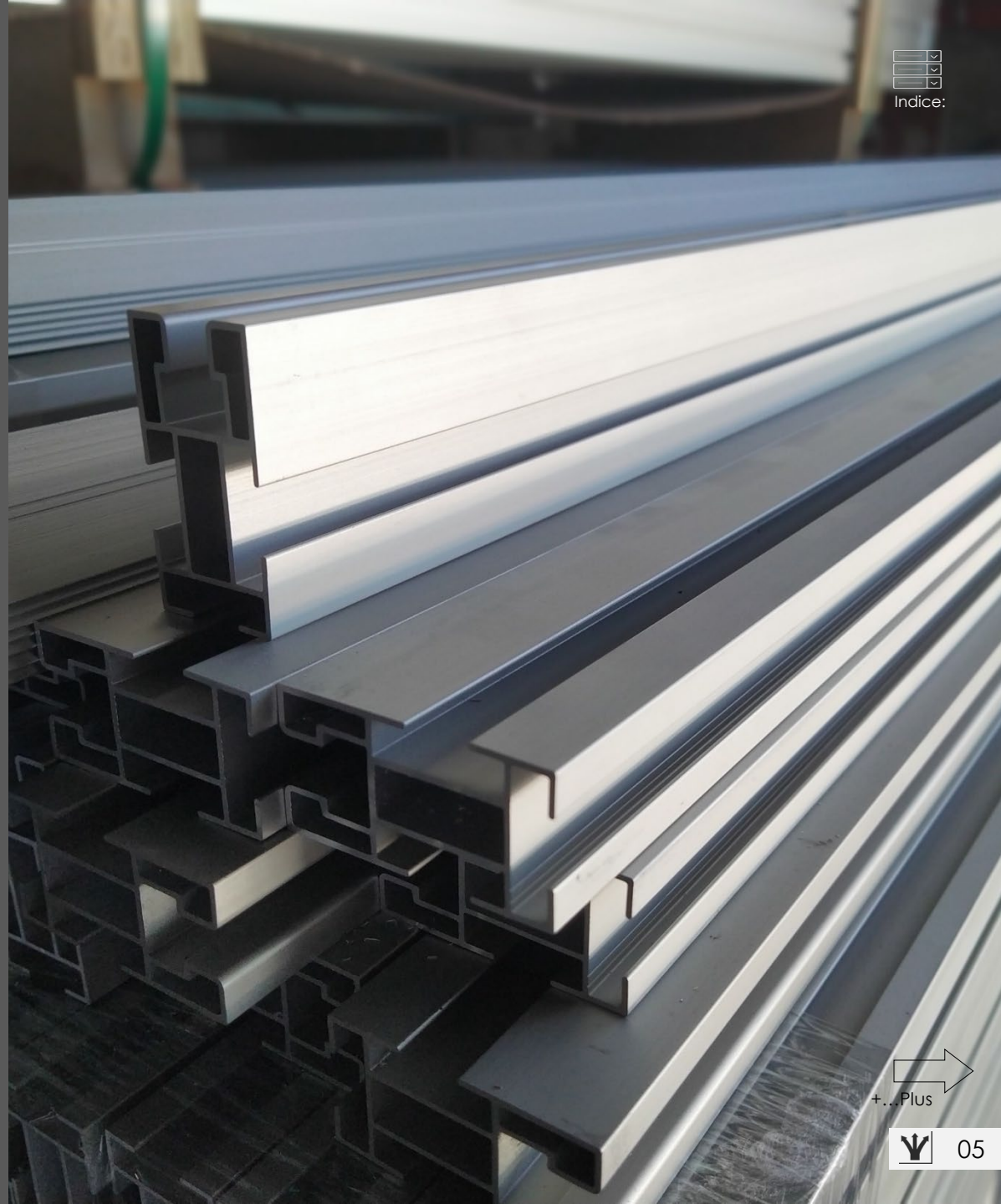
Finition

Les composants en aluminium de SUNFER sont disponibles en deux finitions : Brut et anodisé.

L'anodisation est un traitement de surface utilisé pour protéger les matériaux tels que l'aluminium contre toutes sortes d'agents externes agressifs, tels que les conditions météorologiques extrêmes

L'anodisation crée également une solide barrière d'isolation électrique.

Tous les composants utilisés dans nos installations sont fabriqués à 100 % en Espagne, à partir de matériaux européens. Notre politique de qualité nous a permis de travailler avec les meilleurs producteurs d'aluminium, ce qui nous permet d'offrir à nos clients la meilleure matière première du marché.



Garantie

Garantie Structurel 25 ans

Garantie contre la corrosion jusqu'à 25 ans



Toiture en
tuile



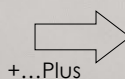
Toiture
métallique



Toiture plate

GAMME DE PRODUITS

SUNFER propose un **vaste catalogue de solutions** pour chaque type d'installation. Des solutions surimposition pour les toitures en tuiles, des solutions surimposition et inclinées pour les toitures métalliques et plates, des options de montage lesté.



Informations générales et recommandations

- Toutes les instructions de montage et les spécifications du produit doivent être respectées.
- Assurez-vous que le toit ou la zone de montage prévue à la capacité structurelle de supporter votre installation. L'installateur de panneaux solaires doit vérifier et garantir avant l'installation que la charge supplémentaire créée par le système photovoltaïque peut être tolérée en toute sécurité.
- Les fixations doivent toujours être ancrées à des éléments structurels.
- La couverture ou la structure du toit doit être propre et sèche au moment de l'installation. Les éventuelles irrégularités de la toiture doivent être corrigées ou éliminées.
- Les installations sur des toits dont la pente est supérieure à 3° ne peuvent pas être lestées ; elles doivent être fixées mécaniquement.
- Afin d'éviter des turbulences excessives dues au vent, une distance de sécurité minimale doit être respectée entre les bords de la couverture du toit ou tout autre obstacle sur le toit (cheminée, aération, etc.) et les panneaux solaires. La documentation fournie par SUNFER contient plus d'informations, en se référant au document normatif R1-04/21-Annexe 7.
- Dans le cas de cheminées ou d'autres obstacles en toiture qui peuvent nécessiter un entretien futur, une distance généreuse de l'installation des panneaux solaires doit être maintenue pour faciliter l'extinction des incendies. Cette distance doit être supérieure à 1 m ou à la dimension la plus restrictive proposée par les autorités compétentes, si celle-ci est supérieure.
- Les panneaux solaires doivent être placés symétriquement le long de leurs supports, les autres étant placés aux extrémités.
- Les colliers ne doivent pas être serrés à l'aide de visseuses à percussion.
- Une fois installée, l'étanchéité de la connexion entre le toit et le support doit être vérifiée.
- La compatibilité entre les panneaux solaires sélectionnés et la méthode de montage doit être confirmée au préalable avec le fabricant des panneaux.
- Pour désinstaller un système de montage, il convient de suivre l'ordre inverse des étapes de l'installation primaire.
- Nous nous réservons le droit d'apporter des modifications à nos produits à tout moment si, de notre point de vue, ces modifications améliorent la qualité du produit. Les illustrations de ce catalogue et d'autres documents ne sont que des exemples et peuvent donc différer des produits fournis.
- Lors de la manipulation du matériel, veillez à préserver l'emballage de protection. Stocker les produits dans un endroit sec et bien ventilé. Minimisez les changements de température et d'humidité. Éviter le stockage à l'extérieur. Éviter tout contact avec des gouttes, des éclaboussures ou tout autre contact avec de l'eau pendant le stockage. En cas de contact avec l'eau, sécher et nettoyer immédiatement les matériaux. Ne pas laisser l'emballage directement sur le sol, où il risque de se mouiller lentement et discrètement. Stocker toujours sur la palette d'origine ou sur des étagères.

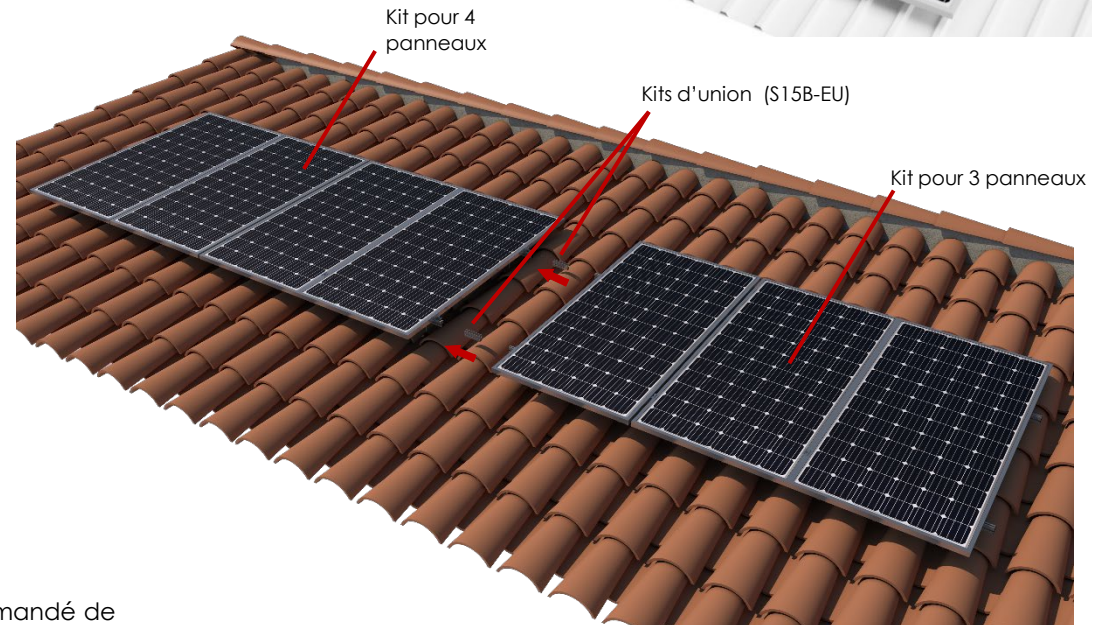
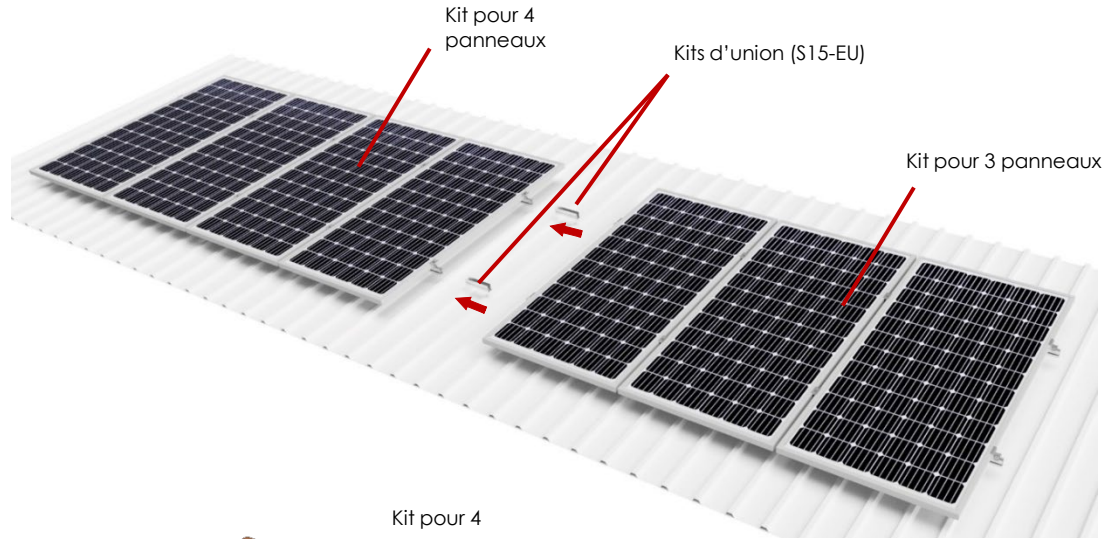
SUNFER n'est pas responsable des défauts résultant de:

- Installation incorrecte ou divergence par rapport aux manuels SUNFER.
- Couples de serrage inadéquats, qu'ils soient trop élevés ou trop bas.
- Modifications du matériel fourni par SUNFER en dehors de celles recommandées par SUNFER.
- L'installation de composants auxiliaires provenant d'un fournisseur autre que SUNFER.
- Une mauvaise manipulation des produits SUNFER.
- Les défauts purement esthétiques qui n'affectent pas l'intégrité structurelle du produit.
- Entretien inadéquat (voir le MANUEL D'ENTRETIEN).
- Installation dans des endroits où les charges de neige et/ou de vent sont supérieures à celles indiquées dans les fiches techniques du produit.
- Incendies ou exposition à des températures supérieures à 110 °C.

Exemple de rangée de 7 panneaux avec supports surimposition, composée de (1) kit de 4 + (1) kit de 3

Système de kit Pour les panneaux jusqu'à 1150 mm

Le système de kit modulaire permet un nombre illimité de combinaisons de rangées de panneaux, quelle que soit leur taille. **Nos structures s'adaptent à toutes les tailles de panneaux solaires.** En combinant les structures de panneaux et les kits de jonction, il est possible de créer n'importe quel arrangement, en tenant compte du fait que les rangées continues de plus de 20 mètres ne sont pas recommandées en raison de la dilatation thermique et de la traction. Ce système modulaire nous a permis de réduire le nombre de références et de **faciliter la configuration des projets et de stocker le matériel pour nos clients.**



Configuration **rapide des rangées de panneaux**

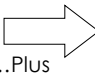


Meilleure gestion des stocks



Installation rapide et facile, **tout est prémonté**

En raison de la dilatation thermique, il n'est pas recommandé de dépasser 20 m par rangée.

+...Plus 



À SUNFER tous les matériaux que nous
utilisons sont 100% Recyclables

MATÉRIAUX 100%

RECYCLABLE



TOITURES INCLINÉES



Toiture en tuile

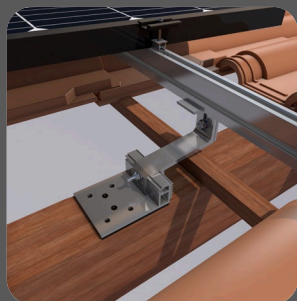
P. 12



Toiture métallique

P. 17

TOITURE EN TUILE



F20
P. 13

N° A.21.06091/01



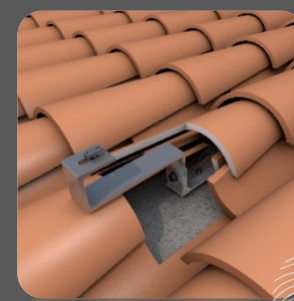
F22
P. 14

N° A.21.06091/01



F23
P. 15

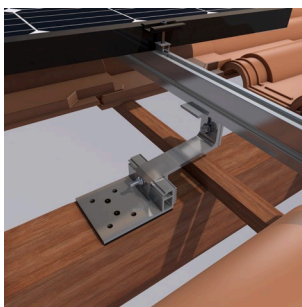
N° A.21.06091/01



F24
P. 16

N° A.21.06091/01





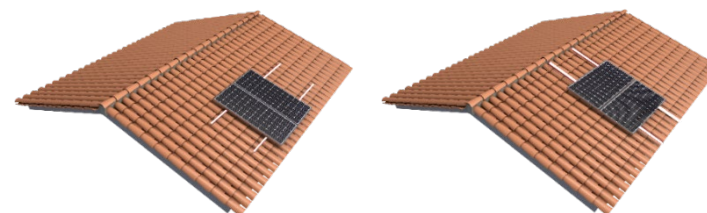
Composants du Kit



Tuiles compatibles à la fixation



Exemples d'installations



Spécifications

Surface d'installation	Toiture en tuile
Surface d'ancrage	Dalle en béton et poutre en bois
Taille maximal du panneau	2279x1150 mm
Épaisseur du panneau	De 28 à 40 mm
Kits disponibles	De 1 à 4 panneaux
Système de jonction en kit	S15B-EU
Fixations d'ancrage	Boulon d'ancrage S52 - Vis en acier inoxydable A2- AISI 304. Ø6x70 mm, filet à bois tête plate Torx
Matériaux	Aluminium AW 6005A-T6 (brut ou anodisé) Boulonnerie: Acier inoxydable A2-70
Matériau du joint	EPDM

Référence

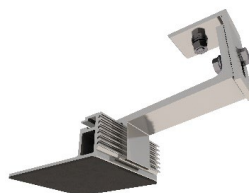
F20+Nombre de modules

F20-1	F20-2R	
F20-2	F20-3R	
F20-3	F20-4R	F20-4RR
F20-4		



Renforcé

R	→ +2 (S02.4-EU)
RR	→ +4 (S02.4-EU)



N° A.21.06091/01

 Disponible en kit

 Disponible en vrac

 Disponible dans SunferProject



Documentation technique

Indice



Indice
Toiture en tuile





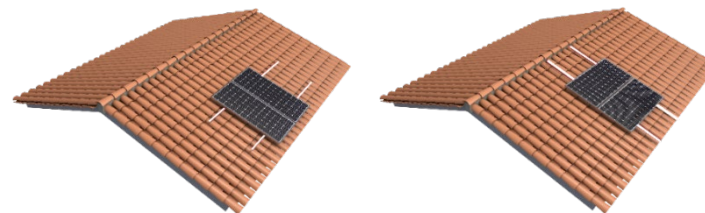
Composants du Kit



Tuiles compatibles à la fixation



Exemples d'installations



Spécifications

Surface d'installation	Toiture en tuile
Surface d'ancrage	Dalle en béton
Taille maximal du panneau	2279x1150 mm
Épaisseur du panneau	De 28 à 40 mm
Kits disponibles	De 1 à 4 panneaux
Système de jonction en kit	S15B-EU
Fixations d'ancrage	Boulon d'ancrage S52 - Vis en acier inoxydable A2- AISI 304. Ø6x70 mm, filet à bois tête plate Torx
Matériaux	Aluminium AW 6005A-T6 (brut ou anodisé) Boulonnerie: Acier inoxydable A2-70
Matériau du joint	EPDM

Référence F22+Nombre de modules

F22-1	F22-2R	
F22-2	F22-3R	
F22-3	F22-4R	F22-4RR
F22-4		



Renforcé

R	→ +2 (S02-EU)
RR	→ +4 (S02-EU)



N° A.21.06091/01

 Disponible en kit

 Disponible en vrac

 Disponible dans SunferProject



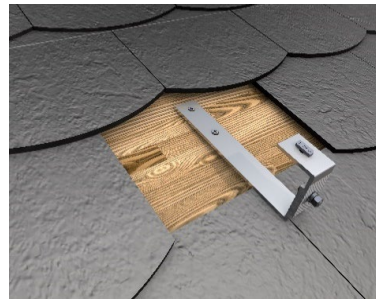
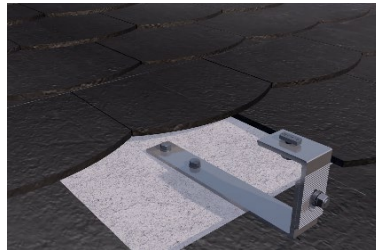
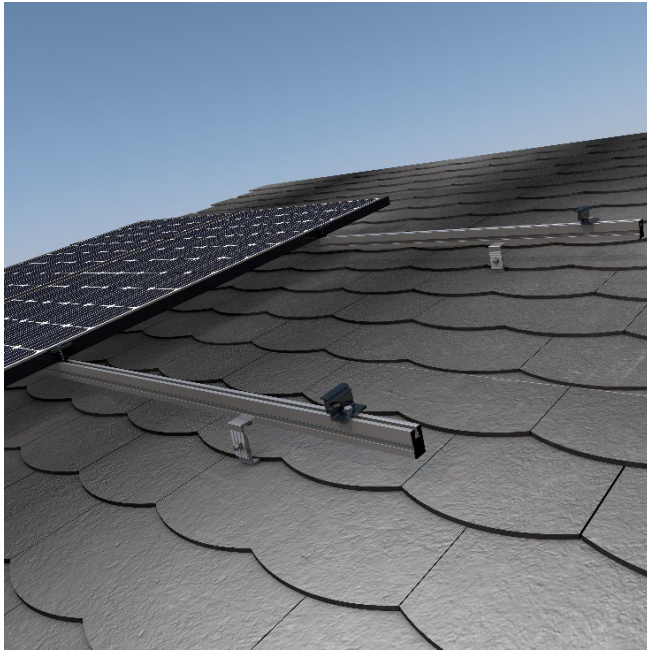
Documentation technique

Indice



Indice
Toiture en tuile





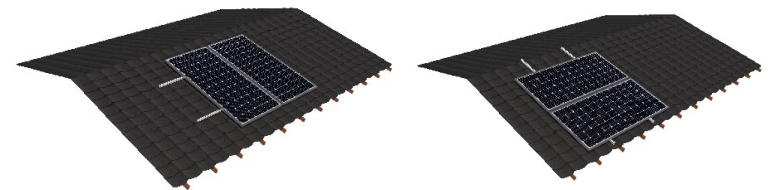
Composants du Kit



Tuile compatible à la fixation



Exemples d'installations

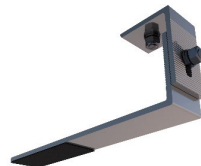


Référence F23+Nombre de modules

F23-1	F23-2R	F23-4RR
F23-2	F23-3R	
F23-3	F23-4R	
F23-4		



Renforcé	
R	→ +2 (S02.1-EU)
RR	→ +4 (S02.1-EU)



Spécifications

Surface d'installation	Toiture en tuile
Surface d'ancrage	Dalle en béton et poutre en bois
Taille maximal du panneau	2279x1150 mm
Épaisseur du panneau	De 28 à 40 mm
Kits disponibles	De 1 à 4 panneaux
Système de jonction en kit	S15B-EU
Fixations d'ancrage	Boulon d'ancrage S52 - Vis en acier inoxydable A2- AISI 304. Ø6x70 mm, filet à bois tête plate Torx
Matériaux	Aluminium AW 6005A-T6 (brut ou anodisé) Boulonnerie: Acier inoxydable A2-70
Matériau du joint	EPDM



N° A.21.06091/01

-  Disponible en kit
-  Disponible en vrac
-  Disponible dans SunferProject



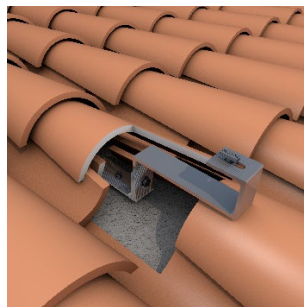
Documentation technique

Indice



Indice
Toiture en tuile





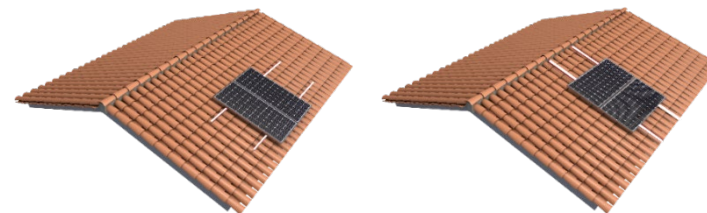
Composants du Kit



Tuiles compatibles à la fixation



Exemples d'installations



Spécifications

Surface d'installation	Toiture en tuile
Surface d'ancrage	Dalle en béton
Taille maximal du panneau	2279x1150 mm
Épaisseur du panneau	De 28 à 40 mm
Kits disponibles	De 1 à 4 panneaux
Système de jonction en kit	S15B-EU
Fixations d'ancrage	Boulon d'ancrage S52 - Vis en acier inoxydable A2- AISI 304. Ø6x70 mm, filet à bois tête plate Torx
Matériaux	Aluminium AW 6005A-T6 (brut ou anodisé) Boulonnerie: Acier inoxydable A2-70
Matériau du joint	EPDM

Référence F24+Nombre de modules

F24-1	F24-2R	F24-4RR
F24-2	F24-3R	
F24-3	F24-4R	
F24-4		



Renforcé

R	→ +2 (S02.3-EU)
RR	→ +4 (S02.3-EU)



N° A.21.06091/01

 Disponible en kit

 Disponible en vrac

 Disponible dans SunferProject



Documentation technique

Indice



Indice
Toiture en tuile

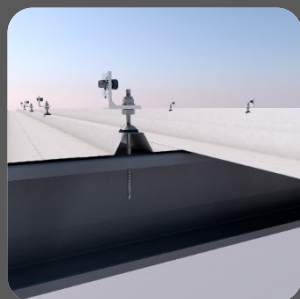


TOITURE MÉTALLIQUE



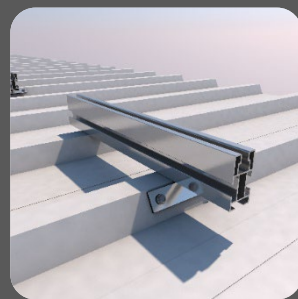
F30
P. 18

N° A.21.06361



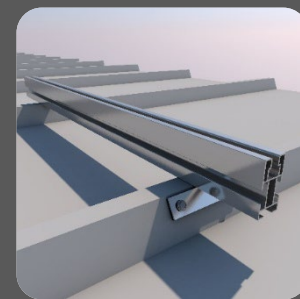
F31
P. 19

N° A.21.06361



F32
P. 20

N° A.21.06361/02



F33
P. 21

N° A.21.06361/02



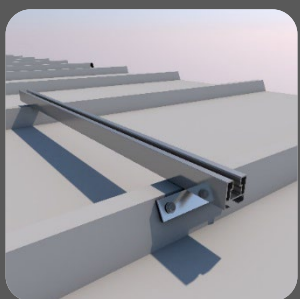
F34
P. 22

N° A.21.06361/02



F35
P. 23

N° A.21.06361/02



F36
P. 24

N° A.21.06361/02



F37
P. 25

N° A.21.06361/02



F44
P. 26

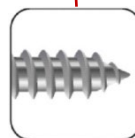
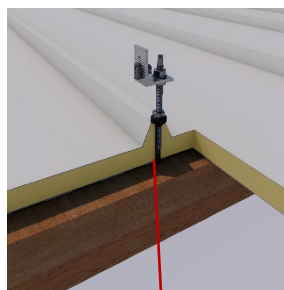
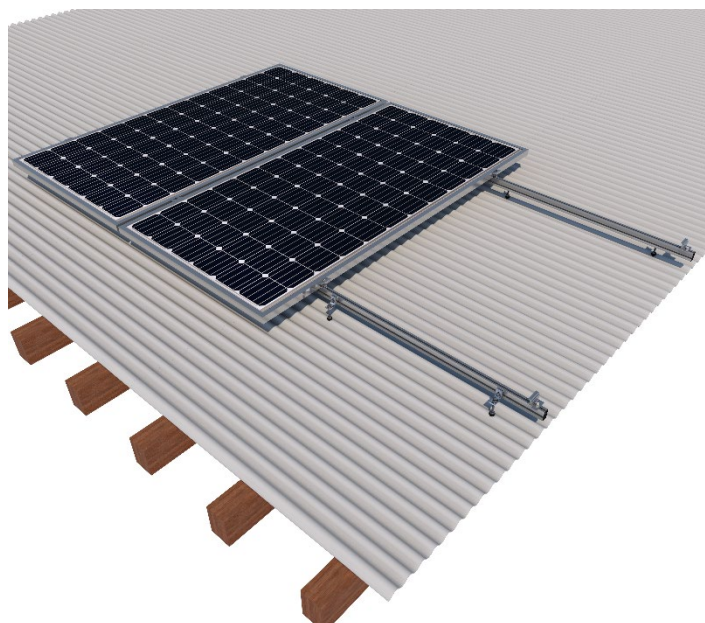
N° A.22.06962



F45
P. 27

N° A.22.06962

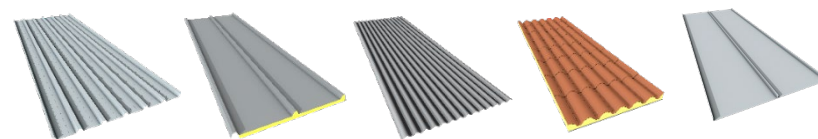




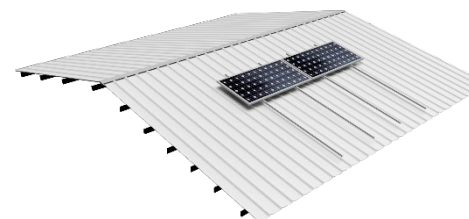
Composants du Kit



Toitures compatibles à la fixation



Exemple d'installation



Référence F30+Nombre de modules

- F30-1
- F30-2
- F30-3
- F30-4

Spécifications

Surface d'installation	Toiture métallique
Surface d'ancrage	Poutre en bois et dalle en béton
Taille maximal du panneau	2279x1150 mm
Épaisseur du panneau	De 28 à 40 mm
Kits disponibles	De 1 à 4 panneaux
Système de jonction en kit	S15-EU
Fixations d'ancrage	S01-EU Vis à double filetage et rondelle d'étanchéité en caoutchouc
Matériaux	Aluminium AW 6005A-T6 (brut ou anodisé) Boulonnerie: Acier inoxydable A2-70
Matériau du joint	EPDM



N° A.21.06361

- Disponible en kit
- Disponible en vrac
- Disponible dans SunferProject



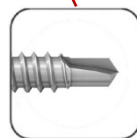
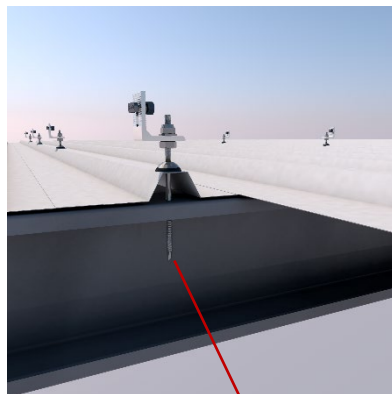
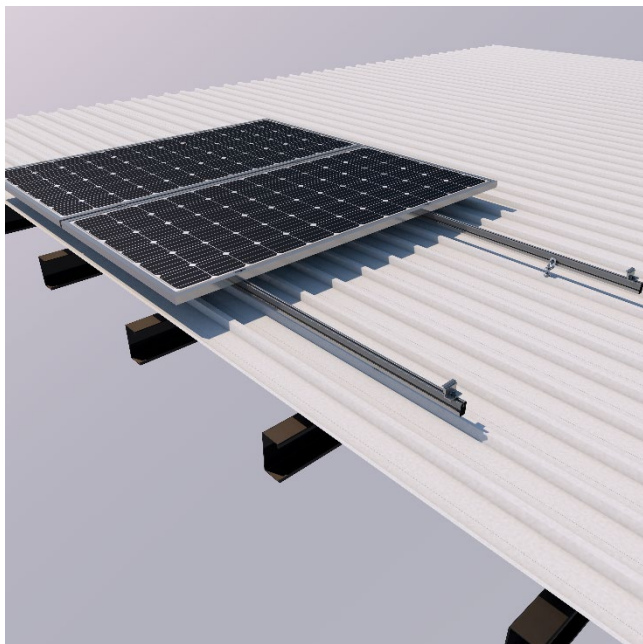
Documentation technique

Indice



Indice
Toiture
métallique





Sans pré-perçage

Référence
F31+Nombre de modules

F31-1
F31-2
F31-3
F31-4

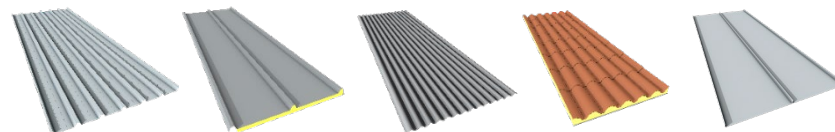
Spécifications

Surface d'installation	Toiture métallique
Surface d'ancrage	Solives métalliques
Taille maximale du panneau	2279x1150 mm
Épaisseur du panneau	De 28 à 40 mm
Kits disponibles	De 1 à 4 panneaux
Système de jonction en kit	S15-EU
Fixations d'ancrage	S01.1-EU Vis autoperceuse avec rondelle d'étanchéité
Matériaux	Aluminium AW 6005A-T6 (brut ou anodisé) Boulonnerie: Acier inoxydable A2-70
Matériau du joint	EPDM

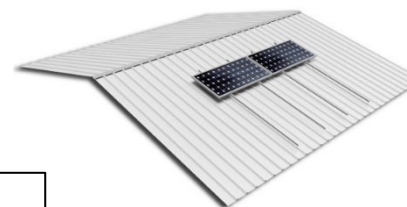
Composants du kit



Toitures compatibles à la fixation



Exemple d'installation



 Disponible en kit

 Disponible en vrac

 Disponible dans SunferProject

N° A.21.06361



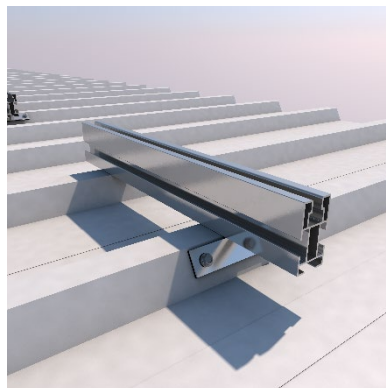
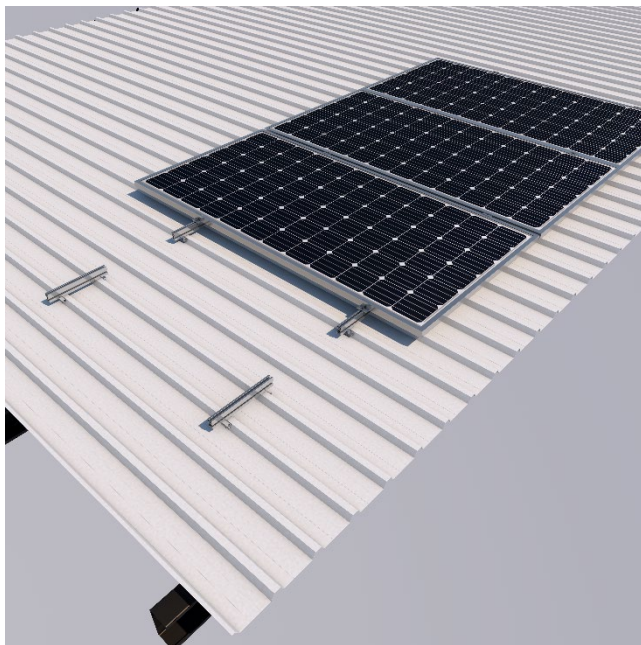
Documentation technique

Indice



Indice
Toiture
métallique

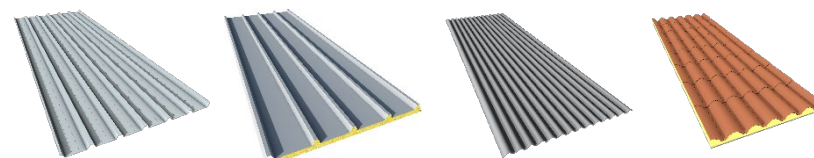




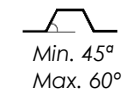
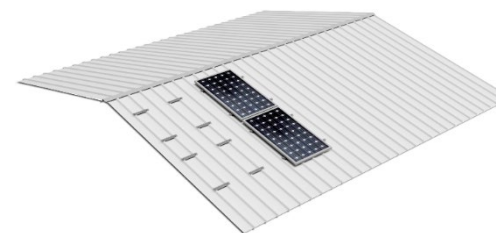
Composants du kit



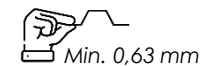
Toitures compatibles à la fixation



Exemple d'installation



Max. 333 mm



Spécifications

Surface d'installation	Toiture métallique
Surface d'ancrage	Tôle
Taille maximale du panneau	2400x1350 mm
Épaisseur du panneau	De 28 à 40 mm
Kits disponibles	De 1 à 8 panneaux
Fixations d'ancrage	S43 - Vis autoperceuse avec rondelle d'étanchéité Aluminium AW 6005A-T6 (brut ou anodisé) Boulonnerie: Acier inoxydable A2-70 Attaches du montage (S43) : Vis bimétallique. Acier inoxydable A2 avec pointe en acier. <u>Rondelle d'étanchéité en acier inoxydable prémontée.</u>
Matériaux	
Matériau du joint	EPDM

Référence F32+Nombre de modules

F32-1
F32-2
F32-3
F32-4
F32-5
F32-6
F32-7
F32-8



N° A.21.06361/02



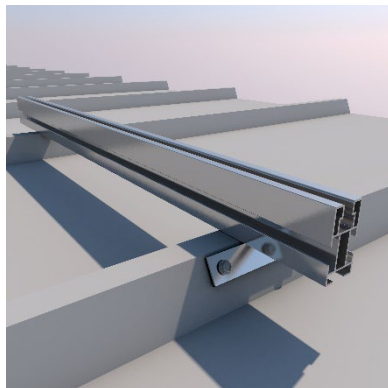
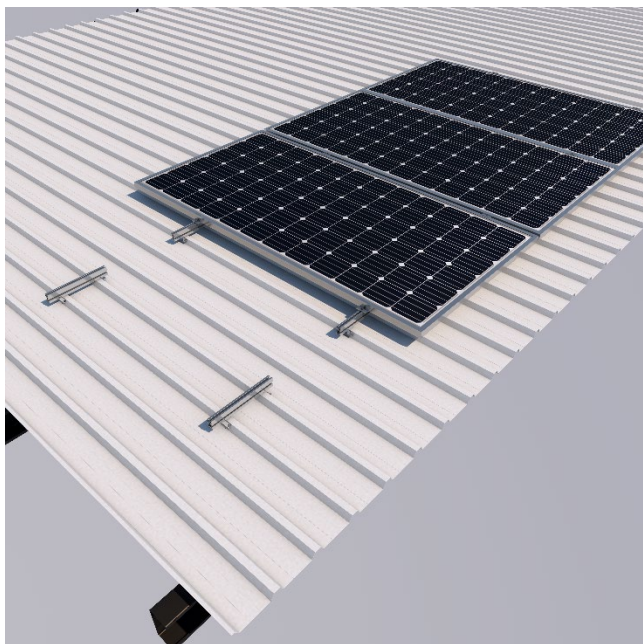
Documentation technique

Indice



Indice
Toiture
métallique

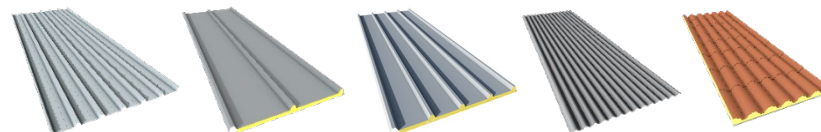




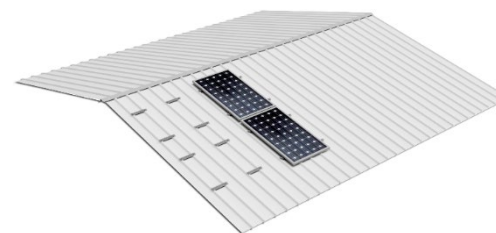
Composants du kit



Toitures compatibles à la fixation



Exemple d'installation



Min. 45°
Max. 60°

Max. 500 mm



Min. 0,63 mm



Spécifications

Surface d'installation	Toiture métallique
Surface d'ancrage	Tôle
Taille maximale du panneau	2400x1350 mm
Épaisseur du panneau	De 28 à 40 mm
Kits disponibles	De 1 à 8 panneaux
Fixations d'ancrage	S43 - Vis autoperceuse avec rondelle d'étanchéité Aluminium AW 6005A-T6 (brut ou anodisé) Boulonnerie: Acier inoxydable A2-70
Matériaux	Attaches du montage (S43) : Vis bimétallique. Acier inoxydable A2 avec pointe en acier. Rondelle d'étanchéité en acier inoxydable prémontée.
Matériau du joint	EPDM

Référence F33+Nombre de modules

F33-1
F33-2
F33-3
F32-4
F33-5
F33-6
F33-7
F33-8



N° A.21.06361/02



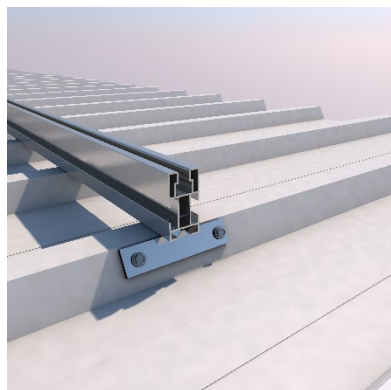
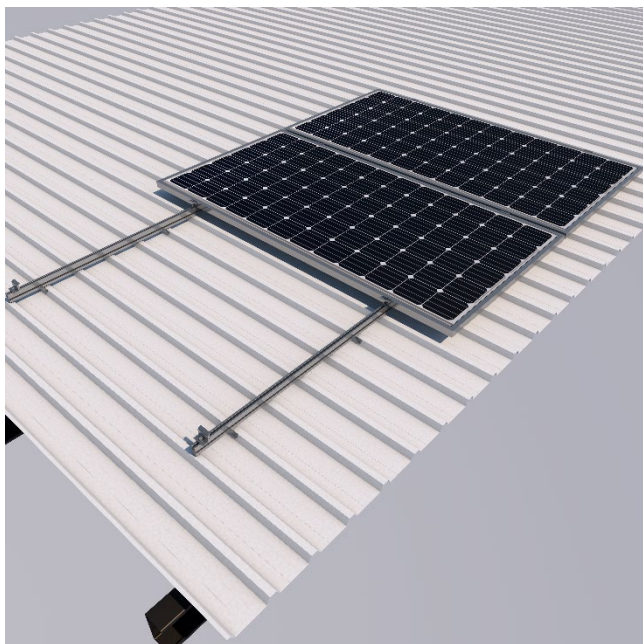
Documentation technique

Indice



Indice
Toiture
métallique

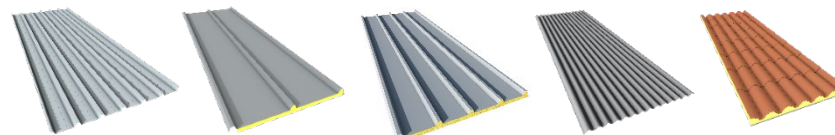




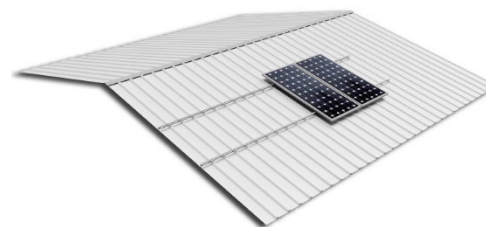
Composants du kit



Toitures compatibles à la fixation

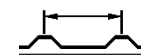


Exemple d'installation



Min. 45°
Max. 60°

Max. 1000 mm



Min. 0,63 mm

Spécifications

Surface d'installation	Toiture métallique
Surface d'ancrage	Tôle
Taille maximale du panneau	2279x1150 mm
Épaisseur du panneau	De 28 à 40 mm
Kits disponibles	De 1 à 4 panneaux
Système de jonction en kit	S15-EU
Fixations d'ancrage	S43 - Vis autoperceuse avec rondelle d'étanchéité Aluminium AW 6005A-T6 (brut ou anodisé) Boulonnerie: Acier inoxydable A2-70
Matériaux	Attaches du montage (S43) : Vis bimétallique. Acier inoxydable A2 avec pointe en acier. Rondelle d'étanchéité en acier inoxydable prémontée.
Matériau du joint	EPDM

Référence
F34+Nombre de modules

F34-1
F34-2
F34-3
F34-4



N° A.21.06361/02



Disponible en kit

Disponible en vrac

Disponible dans SunferProject



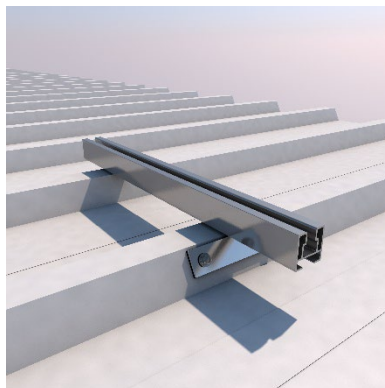
Documentation technique

Indice



Indice
Toiture
métallique

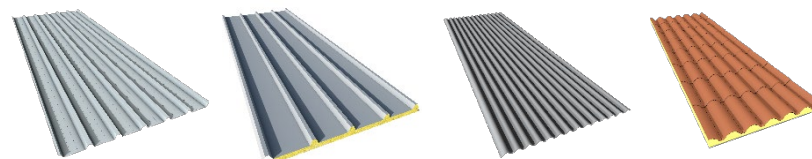




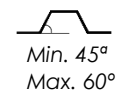
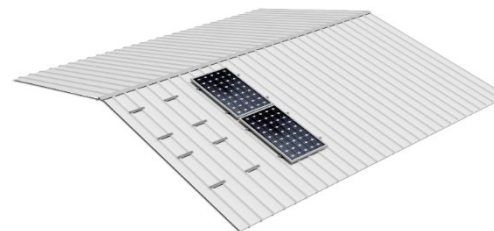
Composants du kit



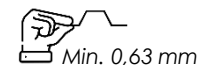
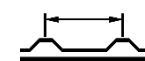
Toitures compatibles à la fixation



Exemple d'installation



Max. 333 mm



Spécifications



Surface d'installation	Toiture métallique
Surface d'ancrage	Tôle
Taille maximale du panneau	2400x1350 mm – PROJETS*
Épaisseur du panneau	De 28 à 40 mm
Matériaux	Aluminium AW 6005A-T6 (brut ou anodisé)
	Boulonnerie: Acier inoxydable A2-70
	Attaches du montage (S43) : Vis bimétallique. Acier inoxydable A2 avec pointe en acier.
Matériau du joint	Rondelle d'étanchéité en acier inoxydable prémontée. EPDM

* PROJETS

Ce produit est conçu pour des projets de grand travaux, le prix se calculera en fonction du matériel nécessaire pour chaque projet.

N° A.21.06361/02



-  Disponible en vrac
-  Disponible dans SunferProject



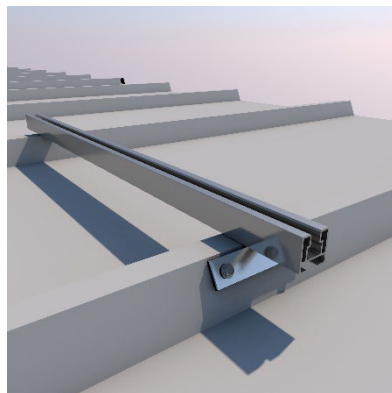
Documentation technique

Indice



Indice
Toiture
métallique

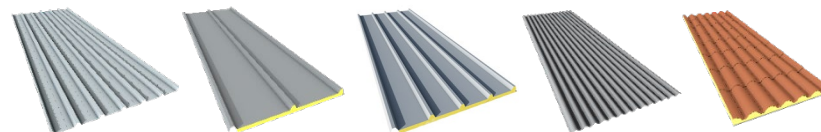




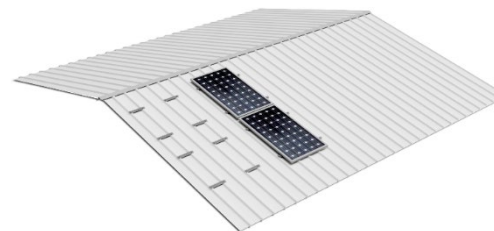
Composants du kit



Toitures compatibles à la fixation



Exemple d'installation



Min. 45°
Max. 60°

Max. 500 mm



Min. 0,63 mm



Spécifications

Surface d'installation	Toiture métallique
Surface d'ancrage	Tôle
Taille maximale du panneau	2400x1350 mm - PROJETS*
Épaisseur du panneau	De 28 à 40 mm
Matériaux	Aluminium AW 6005A-T6 (brut ou anodisé)
	Boulonnerie: Acier inoxydable A2-70
	Attaches du montage (S43) : Vis bimétallique. Acier inoxydable A2 avec pointe en acier.
	Rondelle d'étanchéité en acier inoxydable prémontée.
Matériau du joint	EPDM

* PROJETS

Ce produit est conçu pour des projets de grand travaux, le prix se calculera en fonction du matériel nécessaire pour chaque projet.

 Disponible en vrac

 Disponible dans SunferProject

N° A.21.06361/02



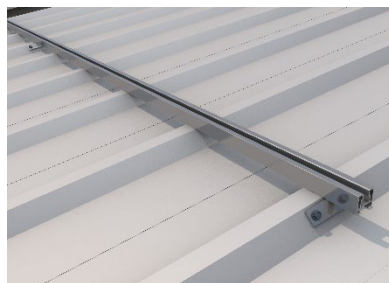
Documentation technique

Indice



Indice
Toiture
métallique

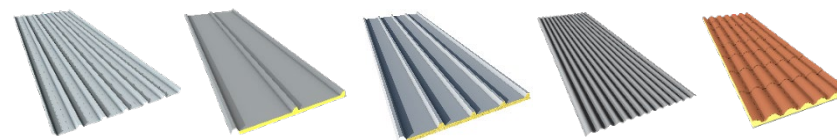




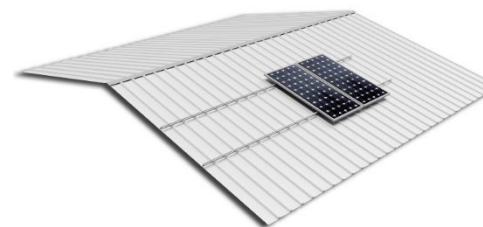
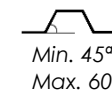
Composants du kit



Toitures compatibles à la fixation

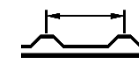
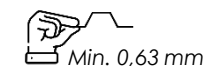


Exemple d'installation

Min. 45°
Max. 60°

Max. 1000 mm

Min. 0,63 mm

Spécifications

Surface d'installation	Toiture métallique
Surface d'ancrage	Tôle
Taille maximale du panneau	2400x1350 mm - PROJETS*
Épaisseur du panneau	De 28 à 40 mm
Fixations d'ancrage	S43 - Vis autoperceuse avec rondelle d'étanchéité Aluminium AW 6005A-T6 (brut ou anodisé) Boulonnerie: Acier inoxydable A2-70
Matériaux	Attaches du montage (S43) : Vis bimétallique. Acier inoxydable A2 avec pointe en acier. Rondelle d'étanchéité en acier inoxydable prémontée.
Matériau du joint	EPDM

* PROJETS

Ce produit est conçu pour des projets de grand travaux, le prix se calculera en fonction du matériel nécessaire pour chaque projet.

N° A.21.06361/02



Disponible en vrac



Disponible dans SunferProject



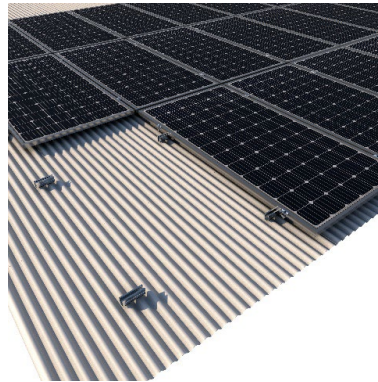
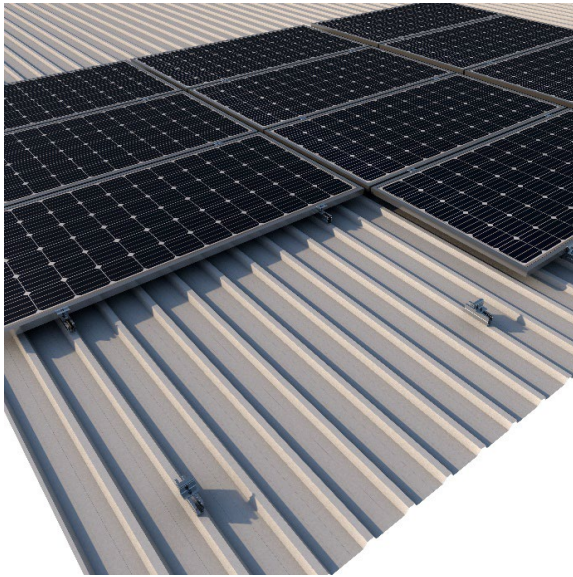
Documentation technique

Indice



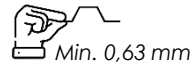
Indice
Toiture
métallique



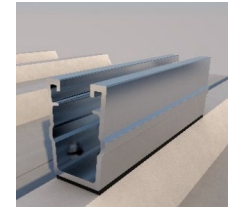


Autre possibilité de montage sur une toiture en tôle ondulée.

! Tenir compte de la distance entre les rives lors de l'installation en configuration vertical.



Min. 0,63 mm



Composants du kit



S61-EU

S10.3-EU

S11.3-EU

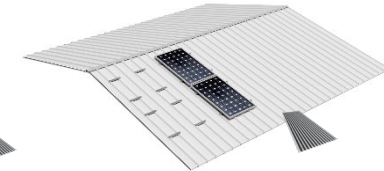
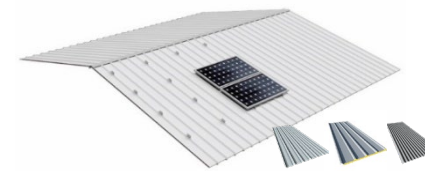
S13.3

Toitures compatibles à la fixation



Exemple d'installation

***Uniquement pour la disposition verticale**



Autre possibilité de montage

Spécifications

Surface d'installation	Toiture métallique
Surface d'ancrage	Tôle
Taille maximale du panneau	2400x1350 mm
Épaisseur du panneau	De 28 à 40 mm
Kits disponibles	De 1 à 8 panneaux
Fixations d'ancrage	S43 - Vis autoperceuse avec rondelle d'étanchéité Aluminium AW 6005A-T6 (brut ou anodisé) Boulonnerie: Acier inoxydable A2-70
Matériaux	Attaches du montage (S43) : Vis bimétallique. Acier inoxydable A2 avec pointe en acier. Rondelle d'étanchéité en acier inoxydable prémontée.
Matériau du joint	EPDM

Référence
F44+Nombre de modules

- F44-1
- F44-2
- F44-3
- F44-4
- F44-5
- F44-6
- F44-7
- F44-8



- Disponible en kit
- Disponible en vrac
- Disponible dans SunferProject

N° A.22.06962



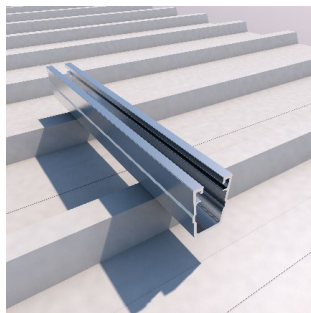
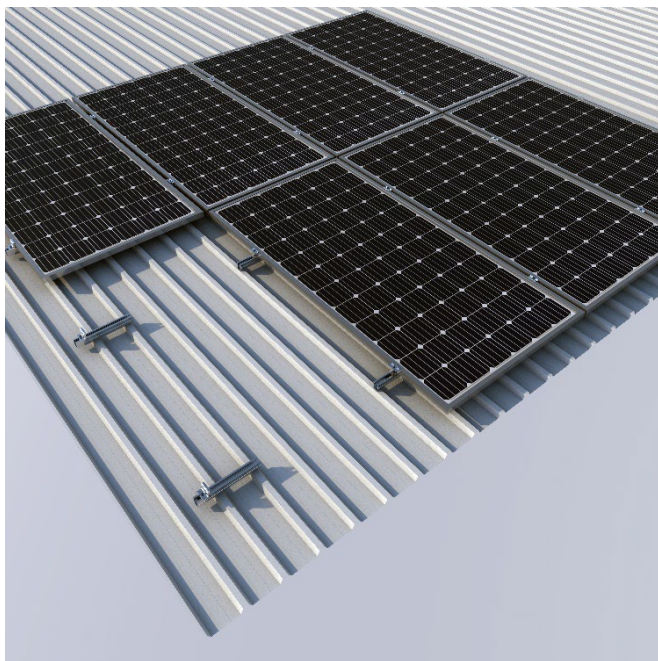
Documentation technique

Indice



Indice
Toiture
métallique

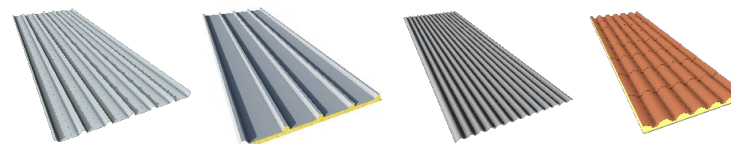




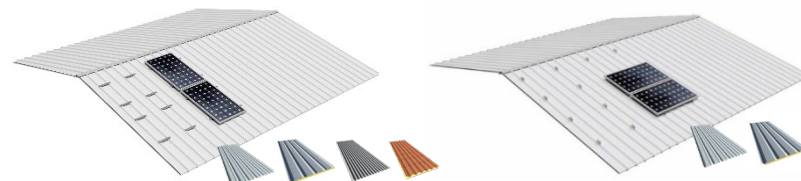
Composants du kit



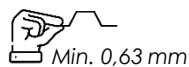
Toitures compatibles à la fixation



Exemple d'installation



Autre possibilité de montage



Référence
F45+Nombre de modules

F45-1
F45-2
F45-3
F45-4
F45-5
F45-6
F45-7
F45-8

Spécifications

Surface d'installation	Toiture métallique
Surface d'ancrage	Tôle
Taille maximale du panneau	2400x1350 mm
Épaisseur du panneau	De 28 à 40 mm
Kits disponibles	De 1 à 8 panneaux
Fixations d'ancrage	S43 - Vis autoperceuse avec rondelle d'étanchéité Aluminium AW 6005A-T6 (brut ou anodisé) Boulonnerie: Acier inoxydable A2-70 Attaches du montage (S43) : Vis bimétallique. Acier inoxydable A2 avec pointe en acier. Rondelle d'étanchéité en acier inoxydable prémontée.
Matériaux	
Matériau du joint	EPDM



N° A.22.06962

 Disponible en kit

 Disponible en vrac

 Disponible dans SunferProject



Documentation technique

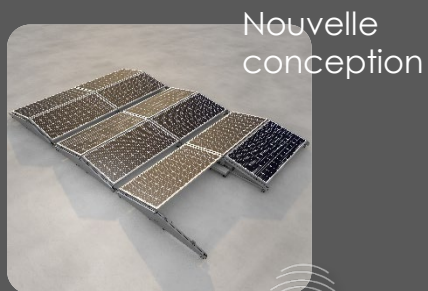
Indice



Indice
Toiture
métallique



LESTÉS



F50

P. 29

N° A.21.06362



F52

P. 30

N° A.21.06362



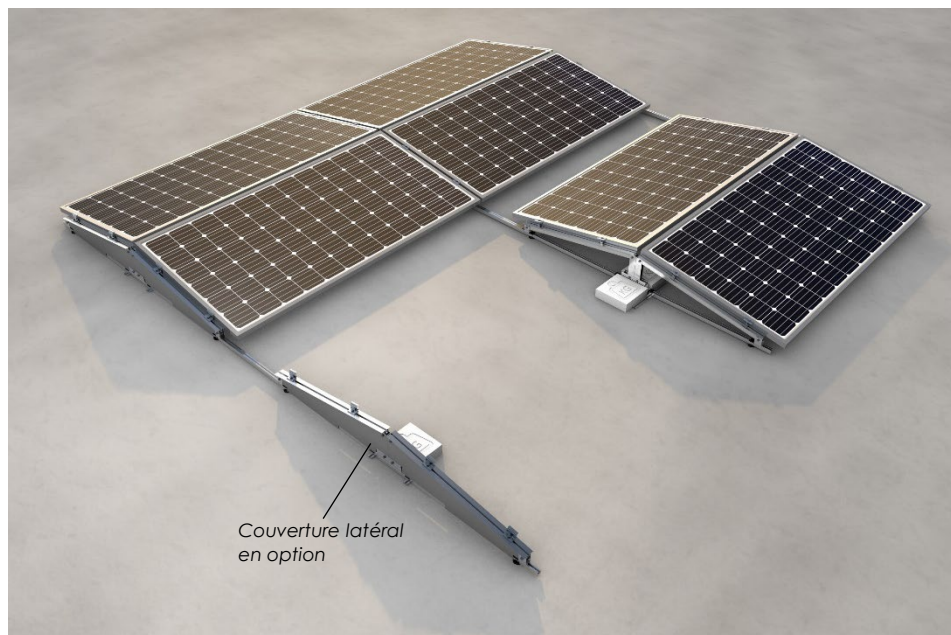
F50.1

P. 31



F52.1

P. 32



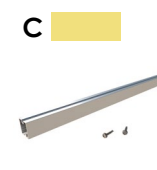
Composants du kit



Triangles externes
26H-A-EU



Triangles centraux
26H-B-EU



Union de rangs
C-600-EU



WLG Couverture latéral
(en option)



N° A.21.06362



Spécifications

Surface d'installation	Toiture plate
Surface d'ancrage	Lestage
Taille maximale du panneau	2279x1150 mm
Épaisseur du panneau	De 28 à 40 mm
Kits disponibles	Configurable
Inclinaison	10°
Lestage	Lestage non inclus. Le système utilise un porte-lest réglable qui permet d'utiliser n'importe quel lest sur le marché,
Matériaux	Aluminium AW 6005A-T6 (brut ou anodisé) Fixations : Acier inoxydable A2-70 EPDM 1 cm

Lestage non inclus.



Disponible en kit



Configurable pour
grands travaux
(Consulter SUNFER)

Indice



Indice
Lestés



Documentation
technique



Composants du kit

A 



Triangles externes
29H-A-EU

B 



Triangles centraux
29H-B-EU

C 

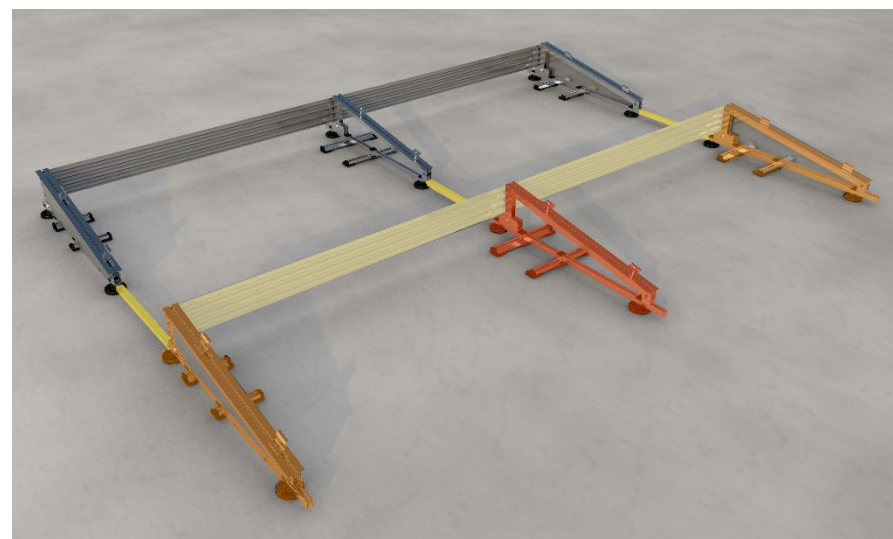


Union de rangs
C-600-EU

D 



Couverture
arrière - WG



N° A.21.06362



Spécifications

Surface d'installation	Toiture plate
Surface d'ancrage	Lestage
Taille maximale du panneau	1800x1150 mm 2279x1150 mm
Épaisseur du panneau	De 28 à 40 mm
Kits disponibles	Configurable
Inclinaison	10°
Lestage	Lestage non inclus. Le système utilise un porte-lest réglable qui permet d'utiliser n'importe quel lest sur le marché,
Matériaux	Aluminium AW 6005A-T6 (brut ou anodisé) Fixations : Acier inoxydable A2-70 EPDM 1 cm

Lestage non inclus.



Disponible en kit



Configurable pour
grands travaux
(Consulter SUNFER)

Indice



Indice
Lestés



D

*Choisir



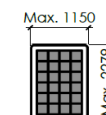
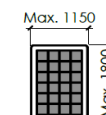
WG-1800

1



WG-2279

1



Documentation
technique



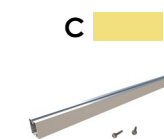
Composants du kit



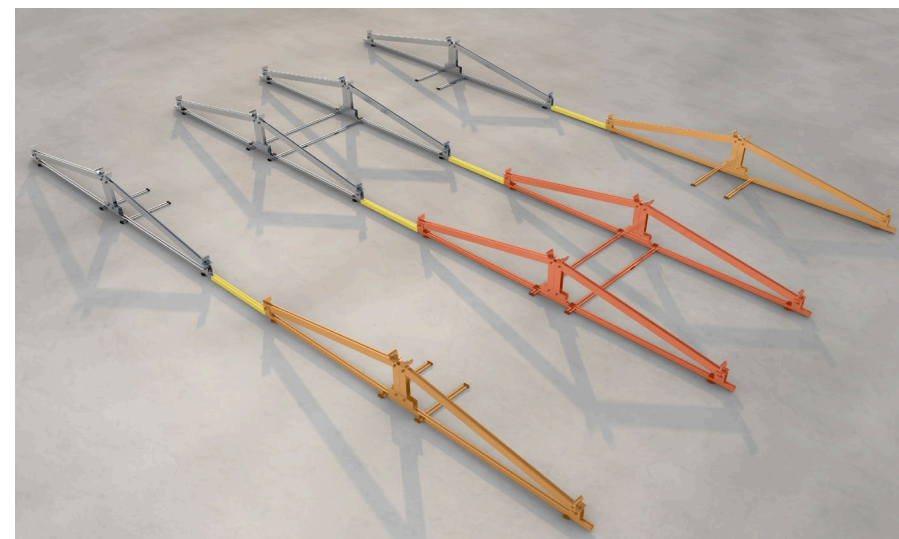
Triangles externes
26.1H-A-EU



Triangles centraux
26.1H-B-EU



Union de rangs
C-600-EU



Spécifications

Surface d'installation	Toiture plate
Surface d'ancrage	Lestage
Taille maximale du panneau	2400x1150 mm
Épaisseur du panneau	De 28 à 40 mm
Kits disponibles	Configurable
Inclinaison	10°
Lestage	Lestage non inclus. Le système utilise un porte-lest réglable qui permet d'utiliser n'importe quel lest sur le marché.
Matériaux	Aluminium AW 6005A-T6 (brut ou anodisé) Fixations : Acier inoxydable A2-70 EPDM 1 cm



Tutoriel vidéo

Lestage non inclus.



Disponible en kit



Configurable pour
grands travaux
(Consulter SUNFER)

Indice



Indice
Lestés



Documentation
technique



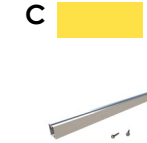
Composants du kit



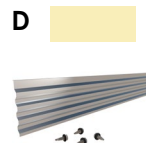
Triangles externes
29.1H-A-EU



Triangles centraux
29.1H-B-EU



Union de rangs
C-600-EU

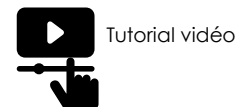


Couverture
arrière - WG



Spécifications

Surface d'installation	Toiture plate
Surface d'ancrage	Lestage
Taille maximale du panneau	1800x1150 mm 2279x1150 mm 2400x1150 mm
Épaisseur du panneau	De 28 à 40 mm
Kits disponibles	Configurable
Inclinaison	10°
Lestage	Lestage non inclus. Le système utilise un porte-lest réglable qui permet d'utiliser n'importe quel lest sur le marché,
Matériaux	Aluminium AW 6005A-T6 (brut ou anodisé) Fixations : Acier inoxydable A2-70 EPDM 1 cm



Lestage non inclus.

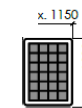


D

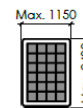
*Choisir



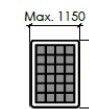
1



1



1



Indice

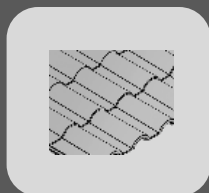


Indice
Lestés



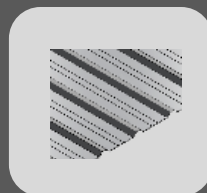
Documentation
technique

ACCESSOIRES



Fixations

P. 34



Fixations

P.34



Étriers

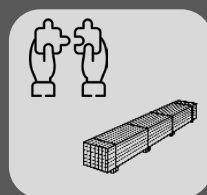
P. 35



Accessoires

P. 36

Inclut
nouveaux
produits



Profils

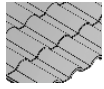
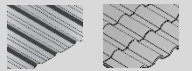
P. 37



Accessoires lestés

P. 38-39

Nouveau



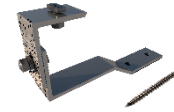
Réf.	Unités
S02.1-EU	Boîte 2 Pc. Boîte 20 Pc.

Vis S52 incluse



Réf.	Unités
S02.4-EU	Boîte 2 Pc. Boîte 10 Pc.

Vis S52 incluse



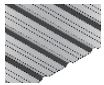
Réf.	Unités
S02-EU	Boîte 2 Pc. Boîte 20 Pc.

Vis S52 incluse



Réf.	Unités
S02.3-EU	Boîte 2 Pc. Boîte 20 Pc.

Vis S52 incluse



Réf.	Unités
S01-EU	Boîte 2 Pc. Boîte 25 Pc.



S01-EU 250



S01-EU 300



Réf.	Unités
S05.1(380)-EU	Boîte 2 Pc. Boîte 25 Pc.
S05.1(550)-EU	Boîte 2 Pc. Boîte 25 Pc.

Vis S43 incluse



S05.1-EU
380



S05.1-EU
550



Réf.	Unités
S01.1-EU	Boîte 2 Pc. Boîte 10 Pc.



Réf.	Unités
S05.2 (380)-EU	Boîte 2 Pc. Boîte 25 Pc.
S05.2 (550)-EU	Boîte 2 Pc. Boîte 25 Pc.

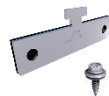
Vis S43 incluse



S05.2-EU
380



S05.2-EU
550



Réf.	Unités
S04-EU	Boîte 20 Pc. Boîte 150 Pc.



Vis S43 incluse



Réf.	Unités
S61-EU	Boîte 2 Pc. Boîte 25 Pc.
S62-EU	Boîte 2 Pc. Boîte 25 Pc.

Vis S43 incluse



S61-EU



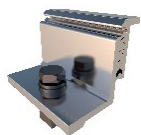
S62-EU

Indice



Indice
accessoires





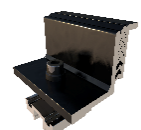
Réf.	Unités
S10-EU	Boîte 2 Pc.
	Boîte 10 Pc.
	Boîte 50 Pc.
Étrier latéral pour profils G1-EU et G6-EU	



Réf.	Unités
S10B-EU	Boîte 2 Pc.
	Boîte 10 Pc.
	Boîte 50 Pc.
Étrier latéral pour profils G1-EU et G6-EU finition noire	



Réf.	Unités
S10.3-EU	Boîte 10 Pc.
	Boîte 50 Pc.
Étrier latéral pour profils S61-EU/S62-EU	



Réf.	Unités
S10.3B-EU	Boîte 10 Pc.
	Boîte 50 Pc.
Étrier latéral pour profils S61-EU/S62-EU finition noire	



Réf.	Unités
S11-EU	Boîte 2 Pc.
	Boîte 10 Pc.
	Boîte 100 Pc.
Étrier central pour profils G1-EU et G6-EU	



Réf.	Unités
S11B-EU	Boîte 2 Pc.
	Boîte 10 Pc.
	Boîte 100 Pc.
Étrier central pour profils G1-EU et G6-EU finition noire	



Réf.	Unités
S11.3-EU	Boîte 10 Pc.
	Boîte 50 Pc.
Étrier central pour profils S61-EU/S62-EU	



Réf.	Unités
S11.3B-EU	Boîte 10 Pc.
	Boîte 50 Pc.
Étrier central pour profils S61-EU/S62-EU finition noire	





Réf.	Unités	Volume (mm)	Poids
S01b	Box 2 pc.	175x100x60	0,29 kg
	Box 25 pc.	400x200x80	2,05 kg

Support pour profil G1



Réf.	Unités	Volume (mm)	Poids
S68	Box 50 pc.	175x100x60	2,00 kg

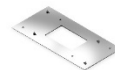
Vis pour l'ancrage du micro-onduleur et de l'optimiseur



Réf.	Longueur	Unités	Volume (mm)	Poids
S43	5,5x25	Boîte 100 Pc.	175x100x60	1,20 kg



Réf.	Longueur	Unités	Volume (mm)	Poids
S52	6x70	Boîte 50 Pc.	175x100x60	1,00 kg



Réf.	Unités	Volume (mm)	Poids
S13	Box 10 pc.	175x100x60	0,10 kg
	Box 50 pc.	175x100x60	0,40 kg

Prise de terre



Réf.	Unités	Volume (mm)	Poids
S13.3	Box 10 pc.	175x100x60	0,10 kg
	Box 50 pc.	175x100x60	0,40 kg

Prise de terre pour S10.3 y S11.3



Réf.	Unités	Volume (mm)	Poids
S13.4	Box 10 pc.	175x100x60	0,10 kg
	Box 50 pc.	175x100x60	0,40 kg

Prise de terre pour 26H-EU/28H-EU/29H-EU



Plus

Indice



Indice accessoires





Réf.	Unités	Volume (mm)	Poids
Clip	Box 10 pc.	175x100x60	0,10 kg
	Box 100 pc.	400x200x80	0,40 kg

Clip de câble, compatible avec les profils G1 et G2



Nouveau!



Réf.	Unités	Volume (mm)	Poids
BE	Box 40 pcs	400x200x250	2,20 kg

Finition noire pour l'extrémité du profil G1



Réf.	Unités	Volume (mm)	Poids
TG1	Box 50 pc.	280x105x65	0,20 kg

Capuchon latéral pour le profil G1



Nouveau!



Réf.	Unités	Volume (mm)	Weight
CD	Box 40 pcs	420x105x65	0,33 kg

Drain clip



Accessoires et éléments de fixation



Nouveau!



Réf.	Units	Volume (mm)	Weight
S74	Box 15 pcs	270x210x265	9,50 kg

Ancre chimique 300 ml



Nouveau!



Réf.	Unités	Volume (mm)	Poids
S75-85	100	400x200x120	0,56 kg
S75-130	100	680x185x90	0,76 kg



S75-85



S75-130



Réf.	Unités	Volume (mm)	Poids
BirdBlocker BB125	Boîte 1 pc.	530x380x110	4,63 kg
	Pallet 24 Boîtes	s.b.<2400	111,07 kg
BirdBlocker BB200	Boîte 1 pc.	530x380x110	5,54 kg
	Pallet 24 Boîtes	s.b.<2400	133,00 kg

Animal-friendly and high-quality bird protection



BB125



BB200



Réf.	Unités	Volume (mm)	Poids
BirdBlocker outil	1 pc.	230x155x30	0,14 kg



Réf.	Unités	Volume (mm)	Poids
BirdBlocker Clip 11x30x14	50 pc.	s.b.<2400	0,14 kg
BirdBlocker Clip 11x35x14	50 pc.	s.b.<2400	0,14 kg

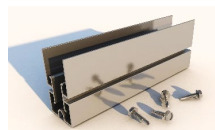
Indice



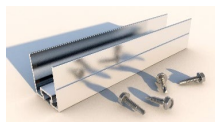
Indice accessoires



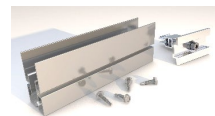
Jointes pour profils



Réf.	Unités
UG1-EU	Boîte 2 Pc.
	Boîte 25 Pc.



Réf.	Unités
UG6-EU	Boîte 2 Pc.
	Boîte 25 Pc.



Réf.	Unités
S15-EU	Boîte 1 Pc.



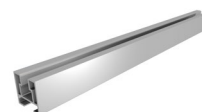
Réf.	Unités
S15B-EU	Boîte 1 Pc.



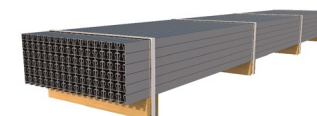
Profils



Réf.	Unités
G1-EU (2200)	1
	96
G1-EU (2350)	1
	96
G1-EU (4400)	1
	96
G1-EU (4800)	1
	96



Réf.	Unités
G6-EU (2350)	1
	96
G6-EU (4800)	1
	96

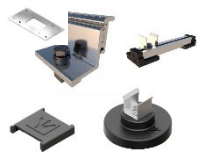


Indice

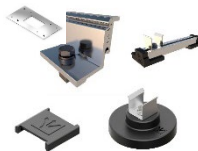


Indice
accessoires

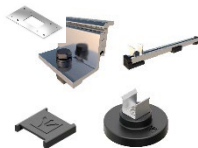




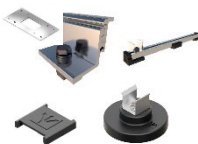
Réf.	Unités	Volume (mm)	Poids
A26H-EU	5	1325x290x135	8,40 kg



Réf.	Unités	Volume (mm)	Poids
A29H-EU	5	980x290x135	6,24 kg



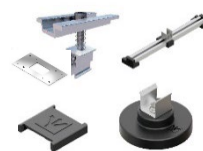
Réf.	Unités	Volume (mm)	Poids
A26.1H-EU	5	980x290x135	11,28 kg



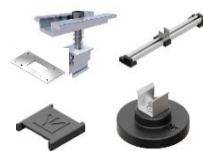
Réf.	Unités	Volume (mm)	Poids
A29.1H-EU	5	980x290x135	9,12 kg



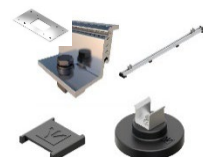
Réf.	Unités	Volume (mm)	Poids
C-600-EU	1	710x110x70	0,18 kg
	10	680x185x90	3,68 kg



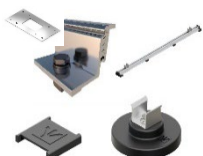
Réf.	Unités	Volume (mm)	Poids
B26H-EU	5	980x290x135	4,26 kg
	10	980x290x135	8,51 kg



Réf.	Unités	Volume (mm)	Poids
B29H-EU	5	980x290x135	3,96 kg
	10	1325x290x135	7,92 kg



Réf.	Unités	Volume (mm)	Poids
B26.1H-EU	5	1325x290x135	13,08 kg



Réf.	Unités	Volume (mm)	Poids
B29.1H-EU	5	1325x290x135	10,92 kg



Réf.	Unités	Volume (mm)	Poids
WLJ-10	1	s.e	0,64 kg




Réf.	Unités	Volume (mm)	Poids
D (WG-1800)	1	s.e	2,24 kg
D (WG-2279)	1	s.e	2,90 kg
D (WG-2400)	1	s.e	







Réf.	Unités	Volume (mm)	Poids
TR26H-EU	10 Pc.	2200x550x145	47,04 kg





Réf.	Unités	Volume (mm)	Poids
TR29H-EU	10 Pc.	1500x550x145	21,80 kg





Réf.	Unités	Volume (mm)	Poids
TR26.1H-EU	10 Pc.	2200x550x145	49,92 kg




Réf.	Unités	Volume (mm)	Poids
TR29.1H-EU	10 Pc.	1500x550x145	26,40 kg




Camino de la Dula s/n
46687 – Albalat de la Ribera
Valencia
Spain
www.sunferenergy.com

Marquage
ES19/86524 



ES22/211172



ES13/13899

© 2022, SUNFER ESTRUCTURAS, S.L.U. Tous droits réservés. Les éléments contenus dans ce document (y compris, mais sans s'y limiter, les images, les textes et les photographies) sont protégés par les lois sur la propriété intellectuelle et industrielle. Toute forme de reproduction, distribution, communication publique ou transformation de cette œuvre ne peut être effectuée qu'avec l'autorisation de ses propriétaires, sauf disposition contraire de la loi.
Certaines images de Freepik.com ont été utilisées pour la création de ce catalogue.